

令和4年度 神戸市総合スポーツ大会 (水泳競技)



日時 令和4年 8月28日(日) 9時30分～

場所 神戸市立ポートアイランドスポーツセンター

主催 (公財) 神戸市スポーツ協会
神戸市水泳協会
後援 神戸新聞社

【大切なことですから、本欄を読んで必ず守ってください】

2019年4月1日
公益財団法人 日本水泳連盟

I 宣伝・広告の媒体について

本連盟では選手や役員のみなさんが宣伝・広告の媒体とならないように競技会の会場（招集所出口からテーブル・植栽・柵・チェーン・パーテーション等の造作物で仕切られた範囲内）内で着たり、持ち込んだりするもの、たとえば水着やシャツ、トレーニングウェア、バッグなどのマークなどについて次のように制限をしています。よく読んで必ず守ってください。

1 ついていてもよいもの

- (1) 自分の氏名、エントリーした所属（チーム・学校・クラブ等）の名称やマーク。
- (2) 国旗・国または地域の名称、都道府県や市町村の名称やマーク。
- (3) 公式競技会および公認競技会のシンボルマークや本連盟が認めたもの。
- (4) 水着・ウェア等のメーカーロゴ・マーク。
- (5) 事前に届出承認がされている、スポンサーロゴ。

2 それぞれの大きさと数

それぞれの大きさ（サイズ）は着用前の面積とします。採寸方法は正方形または長方形とみなし、縦×横で面積を求めます。それぞれの面積は最大を示し、その範囲内であれば大きさに規定はありません。

マークの種類/用途	水着についてよい大きさと数	ウェアについてよい大きさと数	その他のものについてよい大きさと数
自分の氏名、エントリーした所属の名称・マーク、国旗・国または地域等の名称やマーク、公式・公認競技会のマークや本連盟が認めたもの	競泳は50cm ² 以内で1カ所。 競泳以外の競技は大きさに制限はなし。	大きさに制限はなし。	大きさに制限はなし。
メーカーのロゴ・マーク	メーカーロゴまたはマークは30cm ² 以内で1カ所。（注1）	メーカーロゴは40cm ² 以内で1カ所。マークは20cm ² 以内であれば、いくつ、ついていてもよい。	メーカーロゴは20cm ² 以内で1カ所。マークは20cm ² 以内であれば、いくつ、ついていてもよい。
事前承認されたスポンサーロゴ	30cm ² 以内で1カ所。	40cm ² 以内で1カ所。	20cm ² 以内で1カ所。

注1 ワンピース水着の場合は、ウエストより上に1つウエストより下に1つ許され、ツーピース水着の場合は、上部に1つ下部に1つが許される。ただし、これらの商標名は相互に隣接して置くことはできない。

II 国内競技会での競泳水着の取り扱いについて

本連盟ならびに加盟団体が主催する競技会（公式競技会）と公認された競技会（公認競技会）の競泳競技において、着用できる水着は下記の通りです。

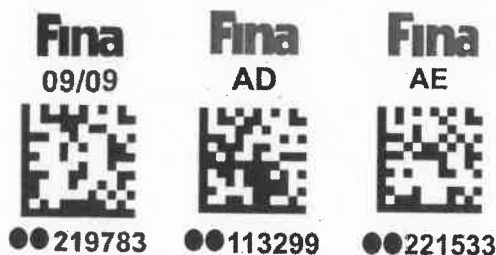
1 FINAの公認した水着を着用すること。

※規定に外れる水着を着用して泳いだ場合の記録は、各公式・公認競技において参考記録扱いとなり、決勝への出場および全国大会や国際大会の標準突破記録として認められず、本連盟のランキングにも反映されません。

2 着用できる水着は1枚のみとし、水着の重ね着は禁止します。

3 水着へのテーピングおよび2次加工は禁止します。

※水着の重ね着、水着へのテーピングおよび2次加工の規定に違反した場合は失格となります。



各チーム担当者様

令和4年度 神戸市総合スポーツ大会（水泳競技） について

1 全体スケジュールについて

期日	入場	W-UP	パート 主任会議	競技役員 全体会議	競技開始
8月28日	7時20分	A: 7時30分～8時20分 (小学生・中学生) B: 8時30分～9時20分 (高校・大学・一般)	8時30分	8時45分	9時40分

2 新型コロナウイルス感染症対策について

- (1) 発熱等の風邪症状がある場合は、参加しないでください。
- (2) 選手・マネージャー・引率責任者は、当日必ず検温を実施してください。
- (3) 別紙の健康チェック表に体温等を記入し、2階受付に提出してください。
- (4) 控え場所ではソーシャルディスタンスの確保を心がけてください。(各チームでご指導ください。)
- (5) マネージャー・競技役員、チーム引率者は常にマスクの着用をお願いします。
- (6) 選手は泳ぐとき以外（特に更衣室、招集所）は必ずマスクを着用してください。また、泳ぐときに外したマスクは、ジャージのポケットに入れるか、持参した袋に入れてください。
- (7) アルコール消毒液は各箇所に設置いたしますが、各チームでもご用意ください。

3 観客について

- (1) 今大会は有観客で実施します。ただし、会場に入場できるのは、各家庭2名以内とします。(小さいお子さんをお連れの場合は、受付にてその旨を申し出てください。保護者と一緒に行動することを条件に、入場を認めます。)
- (2) 入場の際は2階受付で、別紙の健康チェック表（家族・競技役員用）を提出してから入場してください。
- (3) 健康チェック表の提出と引き換えに再入場許可証をお渡しします。再入場する場合は、受付で再入場許可証を提示してください。(再入場許可証は、撮影許可証を兼ねています。)
- (4) 健康チェック表（家族・競技役員用）は、各チームで必要部数を印刷して各家庭に配布するか、神戸市水泳協会ホームページの様式をダウンロードして使用するよう、各家庭に案内してください。
- (5) 館内の密を避けるため、お子さんの出場する種目の観覧時以外は、必ず一時退館してください。
- (6) 観覧席の場所取りは、ご遠慮ください。

4 会場への入場について

- (1) 2階入り口から入場してください。(1階入り口は使用しないでください。)
- (2) 天候や入り口付近の混雑状況により、入場時間を繰り上げる場合があります。
- (3) **送迎の際の会場周辺の車の駐車はご遠慮ください。選手の乗降については短時間で速やかに行ってください。警察の指導が再三ありますと、今後競技会の実施ができなくなります。**

5 W-UP (ウォーミングアップ) について

- (1) 朝のW-UPでは、メインプール(50m)、ダイビングプールが使用できます。密にならないように、できるだけ分散して使用してください。
- (2) Aグループ、Bグループの2グループに分けてW-UPを行います。
Aグループ：7時30分～8時20分(小学生・中学生)
Bグループ：8時30分～9時20分(高校・大学・一般)
- (3) 1レーンと8レーンは常時、スタート練習専用レーンとします。その後、状況によりスタート練習専用レーンを追加します。公式スタート練習は、Aグループ：7時50分～8時10分、Bグループ：8時50分～9時10分で行います。
- (4) アップ終了後は、速やかに控え場所に戻ってください。更衣室を長時間使用することがないようにしてください。
- (5) 朝の更衣室が密になること避けるために、可能な限り家から水着を着用してきてください。

6 招集について

- (1) 招集所は、8レーン側プールサイドです。
- (2) 招集は各種目の競技開始の**10分前**に行います。プログラム記載の『競技開始時間』の10分前に招集所に集合してください。なお、招集所の密を避けるため、それ以上早くに招集所に来ることがないようにしてください。
- (3) 組が多い種目は、複数のグループ(おおむね5組ずつ)に分けて招集を行います。自分のグループの『競技開始時間』の10分前に招集所に集合してください。
- (4) 一次招集は行いません。『競技開始時間』の10分前に、直接招集所に集合してください。

7 競技進行について

- (1) リレーに出場するチームは、リレーオーダー用紙に必要事項を記載し、**競技開始の1時間前まで**に招集所へ提出してください。
- (2) 棄権の場合は、棄権用紙に必要事項を記入し、招集所に提出してください。
- (3) 本大会のスタートは、オーバーザトップ方式で行います。(リレー種目・背泳ぎの種目は除く)。
- (4) **個人種目は横退水**、リレー種目は自レーンからの退水とします。
- (5) プールサイドは土足禁止です。サンダルまたは上履きを使用してください。

8 控え場所について

- (1) 入場順抽選は行いません。別紙のスタンド割り当てに従ってください。割り当て以外の場所（ロビー、通路、更衣室等）は控え場所として使用できません。（スタンド後方のフラットスペースは、各団体で譲り合ってください。）
- (2) 控え場所ではマスクを着用し、ソーシャルディスタンスを確保してください。（各団体で責任をもってご指導ください。）
- (3) 退館前に各団体で控え場所の清掃をお願いします。
- (4) 貴重品は各団体で管理をしてください。

9 更衣室の利用について

- (1) 更衣室内では常にマスクを着用し、更衣室の利用は、できるだけ短時間にしてください。
- (2) 更衣室内における盗難にご注意ください。貴重品をロッカーに置かないようにしてください。

10 チーム受付・競技役員受付について

- (1) 各チーム代表者は2階ロビーにてチーム受付を行ってください。
- (2) 健康チェック表、競技会申し込み明細書（押印したもの）も受付に提出してください。
- (3) 競技役員受付も2階受付で行っております。受付時に健康チェック表（家族・競技役員用）の提出をお願いいたします。

11 その他

- (1) 撮影許可証の発行は行いません。（保護者が撮影する場合は、再入場許可書を携行してください。）
- (2) 競技結果は、神戸市水泳協会のホームページに競技別種目別競技結果の掲載と日本水泳連盟公認モバイルサイト『スイムレコードモバイル』に掲載します。また、競技会終了後、神戸市水泳協会ホームページにて大会結果（プログラム形式）をアップロードいたします。
- (3) 本大会は、YouTube 等による映像配信は行いません。

大会役員

名誉会長
会長
副会長
理事長
大会総務
兵水連派遣総務

--

競技役員

審判長
副審判長
機械審判
出発合図員
泳法審判員
折返審判員

--

機械審判員
通告員
招集員
賞典員
総務

大会記録一覧

男子 A

種目	距離	記録保持者	所属	会場	日付
自由形	50m	39.64 金村慶次郎	イトマン神戸	神戸市立ポニーノイ 令和3年度神戸市総合スポーツ大会 水島水泳競技大会	2021/08/29
自由形	100m	59:59.99			
背泳ぎ	50m	49.51 椿 和己	KTV垂水	神戸市立ポニーノイ 令和3年度神戸市総合スポーツ大会 水島水泳競技大会	2021/08/29
背泳ぎ	100m	59:59.99			
平泳ぎ	50m	51.30 小川 洸英	イトマン西神	神戸市立ポニーノイ 令和3年度神戸市総合スポーツ大会 水島水泳競技大会	2021/08/29
平泳ぎ	100m	59:59.99			
バタフライ	50m	48.01 由田 尚大	イトマン神戸	神戸市立ポニーノイ 令和3年度神戸市総合スポーツ大会 水島水泳競技大会	2021/08/29
バタフライ	100m	59:59.99			
個人メドレー	200m	59:59.99			
フリーリレー	200m	2:59.46 皆越 隼	イトマン西神A	神戸市立ポニーノイ 令和3年度神戸市総合スポーツ大会 水島水泳競技大会	2021/08/29
メドレーリレー	200m	3:20.70 玉田 大翔	イトマン西神A	神戸市立ポニーノイ 令和3年度神戸市総合スポーツ大会 水島水泳競技大会	2021/08/29

大会記録一覧

女子 A

種目	距離	記録保持者	所属	会場	日付
自由形	50m	37.96 上田 佳穂	SA六甲道	神戸市立ポニーノイ 令和3年度神戸市総合スポーツ大会 水島水泳競技大会	2021/08/29
自由形	100m	1:26.39 菊地 七海	NSIハバル	神戸市立ポニーノイ 令和3年度神戸市総合スポーツ大会 水島水泳競技大会	2021/08/29
背泳ぎ	50m	45.12 新野 里菜	イトマン神戸	神戸市立ポニーノイ 令和3年度神戸市総合スポーツ大会 水島水泳競技大会	2021/08/29
背泳ぎ	100m	59:59.99			
平泳ぎ	50m	57.69 大橋 和花	イトマン神戸	神戸市立ポニーノイ 令和3年度神戸市総合スポーツ大会 水島水泳競技大会	2021/08/29
平泳ぎ	100m	59:59.99			
バタフライ	50m	43.57 新谷 莉那	イトマン西神	神戸市立ポニーノイ 令和3年度神戸市総合スポーツ大会 水島水泳競技大会	2021/08/29
バタフライ	100m	59:59.99			
個人メドレー	200m	3:19.26 上田 佳穂	SA六甲道	神戸市立ポニーノイ 令和3年度神戸市総合スポーツ大会 水島水泳競技大会	2021/08/29
フリーリレー	200m	3:00.68 新谷 莉那	イトマン西神A	神戸市立ポニーノイ 令和3年度神戸市総合スポーツ大会 水島水泳競技大会	2021/08/29
メドレーリレー	200m	3:15.18 長友朋々夏	イトマン西神A	神戸市立ポニーノイ 令和3年度神戸市総合スポーツ大会 水島水泳競技大会	2021/08/29

大会記録一覧

男子 B

種目	距離	記録 記録保持者	所属	会場	日付
自由形	50m	30.99 関本 有希	NSIハール	神戸市立ホーノイ 令和3年度神戸市総合スポーツ大会 水泳競技大会	2021/08/29
自由形	100m	1:12.65 大野 快	イトマン神戸	神戸市立ホーノイ 令和3年度神戸市総合スポーツ大会 水泳競技大会	2021/08/29
背泳ぎ	50m	36.12 関本 有希	NSIハール	神戸市立ホーノイ 令和3年度神戸市総合スポーツ大会 水泳競技大会	2021/08/29
背泳ぎ	100m	59:59.99			
平泳ぎ	50m	38.21 寺坂 拓真	イトマン神戸	神戸市立ホーノイ 令和3年度神戸市総合スポーツ大会 水泳競技大会	2021/08/29
平泳ぎ	100m	1:33.88 菅越 翼	イトマン西神	神戸市立ホーノイ 令和3年度神戸市総合スポーツ大会 水泳競技大会	2021/08/29
バタフライ	50m	34.23 福井 聡悟	イトマン西神	神戸市立ホーノイ 令和3年度神戸市総合スポーツ大会 水泳競技大会	2021/08/29
バタフライ	100m	59:59.99			
個人メドレー	200m	2:47.06 寺坂 拓真	イトマン神戸	神戸市立ホーノイ 令和3年度神戸市総合スポーツ大会 水泳競技大会	2021/08/29
フリーリレー	200m	2:09.77 名生 陸人	イトマン西神B	神戸市立ホーノイ 令和3年度神戸市総合スポーツ大会 水泳競技大会	2021/08/29
メドレーリレー	200m	2:27.63 福井 聡悟	イトマン西神B	神戸市立ホーノイ 令和3年度神戸市総合スポーツ大会 水泳競技大会	2021/08/29

2022/08/18 20:11:01

SEIKO Swimming Results System

大会記録一覧

女子 B

種目	距離	記録 記録保持者	所属	会場	日付
自由形	50m	33.01 井本 奈那	イトマン神戸	神戸市立ホーノイ 令和3年度神戸市総合スポーツ大会 水泳競技大会	2021/08/29
自由形	100m	1:14.33 井本 奈那	イトマン神戸	神戸市立ホーノイ 令和3年度神戸市総合スポーツ大会 水泳競技大会	2021/08/29
背泳ぎ	50m	37.84 石川 陽莉	イトマン西神	神戸市立ホーノイ 令和3年度神戸市総合スポーツ大会 水泳競技大会	2021/08/29
背泳ぎ	100m	1:46.04 原田 歩	NSIハール	神戸市立ホーノイ 令和3年度神戸市総合スポーツ大会 水泳競技大会	2021/08/29
平泳ぎ	50m	38.57 森松 香	イトマン西神	神戸市立ホーノイ 令和3年度神戸市総合スポーツ大会 水泳競技大会	2021/08/29
平泳ぎ	100m	1:28.15 森松 香	イトマン西神	神戸市立ホーノイ 令和3年度神戸市総合スポーツ大会 水泳競技大会	2021/08/29
バタフライ	50m	36.03 寺本莉佳子	イトマン神戸	神戸市立ホーノイ 令和3年度神戸市総合スポーツ大会 水泳競技大会	2021/08/29
バタフライ	100m	59:59.99			
個人メドレー	200m	2:53.01 角 花美	NSI	神戸市立ホーノイ 令和3年度神戸市総合スポーツ大会 水泳競技大会	2021/08/29
フリーリレー	200m	2:14.16 石川 陽莉	イトマン西神B	神戸市立ホーノイ 令和3年度神戸市総合スポーツ大会 水泳競技大会	2021/08/29
メドレーリレー	200m	2:27.47 奥村 果歩	イトマン西神B	神戸市立ホーノイ 令和3年度神戸市総合スポーツ大会 水泳競技大会	2021/08/29

2022/08/18 20:11:09

SEIKO Swimming Results System

大会記録一覧

男子 C

種目	距離	記録 記録保持者	所属	会場	日付
自由形	50m	28.33 土岐 龍雅	イトマン神戸	神戸市立東灘中学校 令和3年度神戸市総合スポーツ大会	2021/08/29
自由形	100m	1:01.60 土岐 龍雅	イトマン神戸	神戸市立東灘中学校 令和3年度神戸市総合スポーツ大会	2021/08/29
背泳ぎ	50m	34.23 近藤 翔	イトマン神戸	神戸市立東灘中学校 令和3年度神戸市総合スポーツ大会	2021/08/29
背泳ぎ	100m	1:14.64 近藤 翔	イトマン神戸	神戸市立東灘中学校 令和3年度神戸市総合スポーツ大会	2021/08/29
平泳ぎ	50m	36.39 皆越 翔	イトマン西神戸	神戸市立東灘中学校 令和3年度神戸市総合スポーツ大会	2021/08/29
平泳ぎ	100m	1:20.24 皆越 翔	イトマン西神戸	神戸市立東灘中学校 令和3年度神戸市総合スポーツ大会	2021/08/29
バタフライ	50m	30.77 吉川 幸輝	イトマン西神戸	神戸市立東灘中学校 令和3年度神戸市総合スポーツ大会	2021/08/29
バタフライ	100m	1:09.82 荒木 晴道	イトマン西神戸	神戸市立東灘中学校 令和3年度神戸市総合スポーツ大会	2021/08/29
個人メドレー	200m	2:36.51 草野 克仁	イトマン神戸	神戸市立東灘中学校 令和3年度神戸市総合スポーツ大会	2021/08/29
フリーリレー	200m	2:02.19 荒木 晴道	イトマン西神戸	神戸市立東灘中学校 令和3年度神戸市総合スポーツ大会	2021/08/29
メドレーリレー	200m	2:13.31 鎌倉 蓮	イトマン西神戸	神戸市立東灘中学校 令和3年度神戸市総合スポーツ大会	2021/08/29

大会記録一覧

女子 C

種目	距離	記録 記録保持者	所属	会場	日付
自由形	50m	29.10 久保 陽子	NSIパール	神戸市立東灘中学校 令和3年度神戸市総合スポーツ大会	2021/08/29
自由形	100m	1:06.22 楠井 彩乃	NSI	神戸市立東灘中学校 令和3年度神戸市総合スポーツ大会	2021/08/29
背泳ぎ	50m	32.87 狩野 紗奈	イトマン神戸	神戸市立東灘中学校 令和3年度神戸市総合スポーツ大会	2021/08/29
背泳ぎ	100m	1:11.41 赤松 蘭	イトマン西神戸	神戸市立東灘中学校 令和3年度神戸市総合スポーツ大会	2021/08/29
平泳ぎ	50m	36.56 廣田 七海	イトマン神戸	神戸市立東灘中学校 令和3年度神戸市総合スポーツ大会	2021/08/29
平泳ぎ	100m	1:20.62 廣田 七海	イトマン神戸	神戸市立東灘中学校 令和3年度神戸市総合スポーツ大会	2021/08/29
バタフライ	50m	30.70 久保 陽子	NSIパール	神戸市立東灘中学校 令和3年度神戸市総合スポーツ大会	2021/08/29
バタフライ	100m	1:08.44 藤井 咲羽	イトマン神戸	神戸市立東灘中学校 令和3年度神戸市総合スポーツ大会	2021/08/29
個人メドレー	200m	2:40.62 狩野 紗良	イトマン西神戸	神戸市立東灘中学校 令和3年度神戸市総合スポーツ大会	2021/08/29
フリーリレー	200m	2:00.79 杜浦 有紗	イトマン西神戸	神戸市立東灘中学校 令和3年度神戸市総合スポーツ大会	2021/08/29
メドレーリレー	200m	2:11.49 石川 葉風	イトマン西神戸	神戸市立東灘中学校 令和3年度神戸市総合スポーツ大会	2021/08/29

大会記録一覧

男子 D

種目	距離	記録 記録保持者	所属	会場	日付
自由形	50m	26.51 森 珠紀	NSI御影D	令和3年度神戸市総合スポーツ大会 本市立栗田中学校	2021/08/29
自由形	100m	57.95 森 珠紀	NSI御影	令和3年度神戸市総合スポーツ大会 本市立栗田中学校	2021/08/29
自由形	200m	2:04.98 北 遼晋	イトマン神戸	令和3年度神戸市総合スポーツ大会 本市立栗田中学校	2021/08/29
背泳ぎ	50m	28.98 北 遼晋	イトマン神戸	神戸市立ホーノイ	2021/08/29
背泳ぎ	100m	1:07.07 瀧地 煌輝	NSI神鉄	神戸市立栗田中学校	2021/08/29
背泳ぎ	200m	2:24.88 瀧地 煌輝	NSI神鉄	本市立栗田中学校	2021/08/29
平泳ぎ	50m	39.97 坂上 輝	兵・瀬中	神戸市立ホーノイ	2021/08/29
平泳ぎ	100m	1:11.14 西村 心結	NSI	本市立栗田中学校	2021/08/29
平泳ぎ	200m	2:49.37 佐藤 夏輝	神・啓明学院	本市立栗田中学校	2021/08/29
バタフライ	50m	27.41 松尾幸太郎	イトマン西神	神戸市立ホーノイ	2021/08/29
バタフライ	100m	59.22 松尾幸太郎	イトマン西神	本市立栗田中学校	2021/08/29
バタフライ	200m	2:21.20 竹内 陽祐	神・湊川	本市立栗田中学校	2021/08/29
個人メドレー	200m	2:32.07 津田 瑛太	イトマン西神	神戸市立ホーノイ	2021/08/29
フリーリレー	200m	1:50.59 松本 遥哉	イトマン西神D	神戸市立ホーノイ	2021/08/29
メドレーリレー	200m	2:02.75 津田 瑛太	イトマン西神D	本市立栗田中学校	2021/08/29

大会記録一覧

女子 D

種目	距離	記録 記録保持者	所属	会場	日付
自由形	50m	27.35 佐藤 菜美	NSI御影D	令和3年度神戸市総合スポーツ大会 本市立栗田中学校	2021/08/29
自由形	100m	1:04.07 土井 千智	イトマン神戸	令和3年度神戸市総合スポーツ大会 本市立栗田中学校	2021/08/29
自由形	200m	2:08.16 宮崎 若葉	イトマン西神	令和3年度神戸市総合スポーツ大会 本市立栗田中学校	2021/08/29
背泳ぎ	50m	31.32 見浪 真美	イトマン神戸D	神戸市立ホーノイ	2021/08/29
背泳ぎ	100m	1:17.93 長田 芽衣	NSI神鉄	本市立栗田中学校	2021/08/29
背泳ぎ	200m	2:35.78 秋葉 結衣	イトマン西神	本市立栗田中学校	2021/08/29
平泳ぎ	50m	38.08 田中 美優	NSI	神戸市立ホーノイ	2021/08/29
平泳ぎ	100m	1:18.15 斎藤 結菜	イトマン神戸	本市立栗田中学校	2021/08/29
平泳ぎ	200m	2:45.00 斎藤 結菜	イトマン神戸	本市立栗田中学校	2021/08/29
バタフライ	50m	30.77 土井 千智	イトマン神戸	神戸市立ホーノイ	2021/08/29
バタフライ	100m	1:09.94 古川 紗雪	NSI御影	本市立栗田中学校	2021/08/29
バタフライ	200m	2:32.89 石躍 佐和	イトマン神戸	本市立栗田中学校	2021/08/29
個人メドレー	200m	2:29.86 石躍 佐和	イトマン神戸	神戸市立ホーノイ	2021/08/29
フリーリレー	200m	1:56.73 佐藤 菜美	NSI御影D	神戸市立ホーノイ	2021/08/29
メドレーリレー	200m	2:04.74 見浪 真美	イトマン神戸D	本市立栗田中学校	2021/08/29

大会記録一覧

男子 E

種目	距離	記録 記録保持者	所属	会場	日付
自由形	50m	24.91 橋本 優	神戸高専	令和3年度神戸市総合スポーツ大会 神戸市立栗田中学校	2021/08/29
自由形	100m	55.82 内海 秀翔	須磨翔風高	令和3年度神戸市総合スポーツ大会 神戸市立栗田中学校	2021/08/29
自由形	200m	2:01.23 松田 葉路	村野工	令和3年度神戸市総合スポーツ大会 神戸市立栗田中学校	2021/08/29
背泳ぎ	50m	26.45 赤坂 大成	イトマン西神	令和3年度神戸市総合スポーツ大会 神戸市立栗田中学校	2021/08/29
背泳ぎ	100m	1:05.23 小川 翔	神戸市立高専	令和3年度神戸市総合スポーツ大会 神戸市立栗田中学校	2021/08/29
背泳ぎ	200m	2:29.78 所 隆之介	灘	令和3年度神戸市総合スポーツ大会 神戸市立栗田中学校	2021/08/29
平泳ぎ	50m	29.35 松本波瑠馬	NSI御影	令和3年度神戸市総合スポーツ大会 神戸市立栗田中学校	2021/08/29
平泳ぎ	100m	1:04.09 松本波瑠馬	NSI御影	令和3年度神戸市総合スポーツ大会 神戸市立栗田中学校	2021/08/29
平泳ぎ	200m	2:40.12 石崎 翼音	兵庫県立大学	令和3年度神戸市総合スポーツ大会 神戸市立栗田中学校	2021/08/29
バタフライ	50m	26.29 山中 要	兵庫県立大学	令和3年度神戸市総合スポーツ大会 神戸市立栗田中学校	2021/08/29
バタフライ	100m	59.89 松田 葉路	村野工	令和3年度神戸市総合スポーツ大会 神戸市立栗田中学校	2021/08/29
バタフライ	200m	2:23.63 原田 篤	神戸高専	令和3年度神戸市総合スポーツ大会 神戸市立栗田中学校	2021/08/29
個人メドレー	200m	2:11.13 赤坂 大成	イトマン西神	令和3年度神戸市総合スポーツ大会 神戸市立栗田中学校	2021/08/29
フリーリレー	200m	1:42.12 木岡 綾人	神戸高専	令和3年度神戸市総合スポーツ大会 神戸市立栗田中学校	2021/08/29
メドレーリレー	200m	1:58.31 大貫 楓馬	神戸高専	令和3年度神戸市総合スポーツ大会 神戸市立栗田中学校	2021/08/29

大会記録一覧

女子 E

種目	距離	記録 記録保持者	所属	会場	日付
自由形	50m	26.59 吉田 芽生	イトマン西神	令和3年度神戸市総合スポーツ大会 神戸市立栗田中学校	2021/08/29
自由形	100m	57.85 吉田 芽生	イトマン西神	令和3年度神戸市総合スポーツ大会 神戸市立栗田中学校	2021/08/29
自由形	200m	2:19.75 荒木なぎさ	北須磨高	令和3年度神戸市総合スポーツ大会 神戸市立栗田中学校	2021/08/29
背泳ぎ	50m	32.46 古長かさと	須磨翔風高	令和3年度神戸市総合スポーツ大会 神戸市立栗田中学校	2021/08/29
背泳ぎ	100m	1:07.73 青木 海音	神戸野田	令和3年度神戸市総合スポーツ大会 神戸市立栗田中学校	2021/08/29
背泳ぎ	200m	2:23.77 青木 海音	神戸野田	令和3年度神戸市総合スポーツ大会 神戸市立栗田中学校	2021/08/29
平泳ぎ	50m	34.13 二宮 勝風	イトマン西神	令和3年度神戸市総合スポーツ大会 神戸市立栗田中学校	2021/08/29
平泳ぎ	100m	1:21.29 武田葉々美	兵庫	令和3年度神戸市総合スポーツ大会 神戸市立栗田中学校	2021/08/29
平泳ぎ	200m	2:53.77 森田 彩乃	六甲755ド	令和3年度神戸市総合スポーツ大会 神戸市立栗田中学校	2021/08/29
バタフライ	50m	30.67 合葉 愛美	NSI御影	令和3年度神戸市総合スポーツ大会 神戸市立栗田中学校	2021/08/29
バタフライ	100m	1:05.06 前田 七海	神戸野田	令和3年度神戸市総合スポーツ大会 神戸市立栗田中学校	2021/08/29
バタフライ	200m	2:30.87 石金和花菜	御影高枚	令和3年度神戸市総合スポーツ大会 神戸市立栗田中学校	2021/08/29
個人メドレー	200m	2:47.84 寺山 和花	葦合	令和3年度神戸市総合スポーツ大会 神戸市立栗田中学校	2021/08/29
フリーリレー	200m	1:59.16 明石 新	六甲755ド	令和3年度神戸市総合スポーツ大会 神戸市立栗田中学校	2021/08/29
メドレーリレー	200m	2:15.75 明石 新	六甲755ド	令和3年度神戸市総合スポーツ大会 神戸市立栗田中学校	2021/08/29

大会記録一覧

男子 F 30

種目	距離	記録 記録保持者	所属	会場	日付
自由形	50m	28.40 打田 和也	NSI 神鉄	神戸市立中央体育館 令和3年度神戸市総合スポーツ大会 水泳競技大会	2021/08/29
背泳ぎ	50m	59:59.99			
平泳ぎ	50m	59:59.99			
バタフライ	50m	32.54 打田 和也	NSI 神鉄	神戸市立中央体育館 令和3年度神戸市総合スポーツ大会 水泳競技大会	2021/08/29
個人メドレー	200m	59:59.99			
フリーリレー	200m	59:59.99			
メドレーリレー	200m	59:59.99			

大会記録一覧

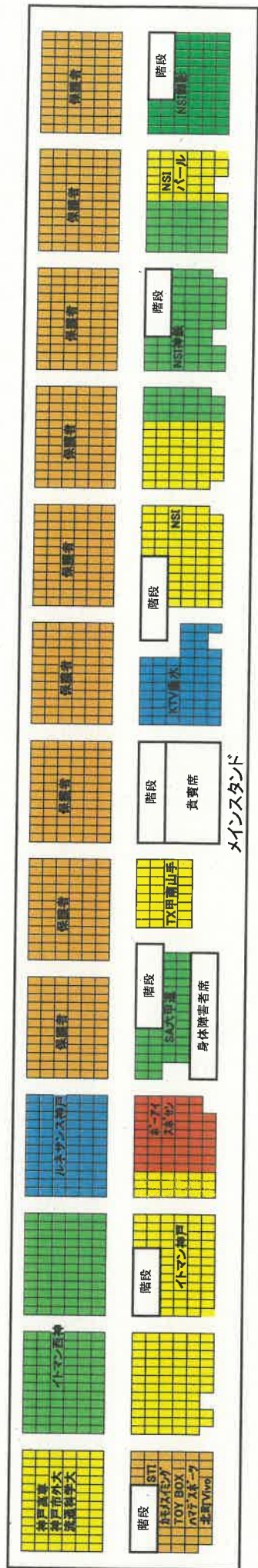
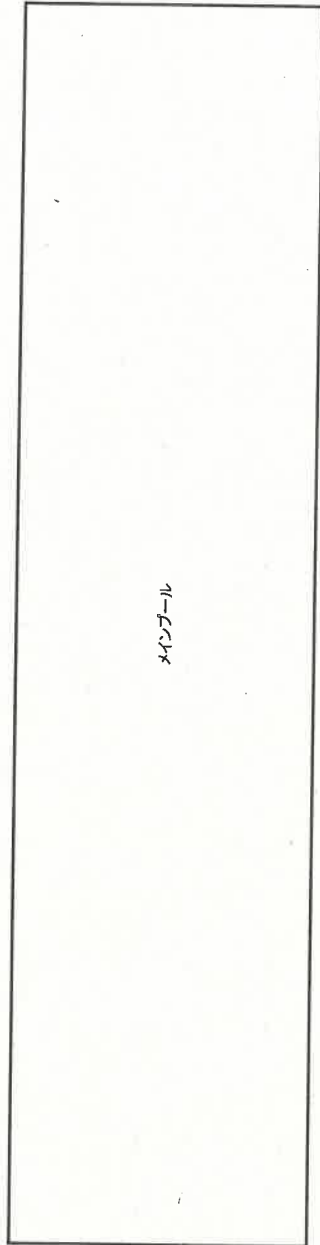
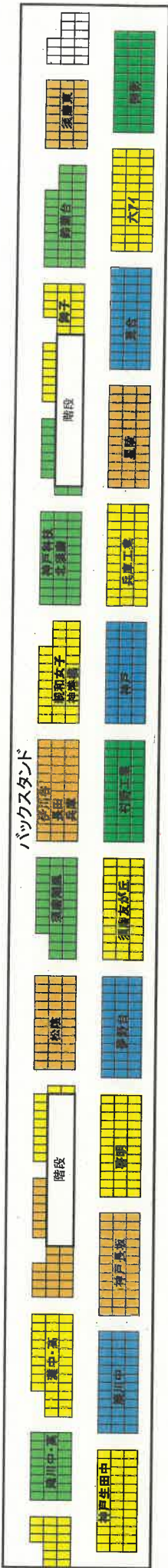
女子 F 30

種目	距離	記録 記録保持者	所属	会場	日付
自由形	50m	59:59.99			
背泳ぎ	50m	59:59.99			
平泳ぎ	50m	59:59.99			
バタフライ	50m	59:59.99			
個人メドレー	200m	59:59.99			
フリーリレー	200m	59:59.99			
メドレーリレー	200m	59:59.99			

参加団体一覧

No.	チーム名	個人種目			個人種目の参加人数			リレー種目				リレー種目のみの参加人数		
		男子	女子	合計	男子	女子	合計	男子	女子	混合	合計	男子	女子	合計
1	兵・神戸長坂	28	6	34	15	3	18	0	0	0	0	0	0	0
2	神・湊川	20	14	34	10	7	17	2	2	0	4	0	0	0
3	神・啓明学院	14	6	20	8	5	13	3	1	0	4	0	0	0
4	兵・灘中	10	0	10	5	0	5	2	0	0	2	0	0	0
5	神・松蔭	0	4	4	0	3	3	0	0	0	0	0	0	0
6	神・滝川	18	0	18	9	0	9	4	0	0	4	0	0	0
7	御影	13	22	35	7	11	18	2	4	0	6	0	0	0
8	北須磨	4	10	14	2	5	7	0	2	0	2	0	0	0
9	長田	4	6	10	2	4	6	0	0	0	0	0	0	0
10	神戸鈴蘭台	4	12	16	2	7	9	0	2	0	2	0	0	0
11	神戸	14	8	22	9	4	13	1	0	0	1	0	0	0
12	兵庫工	20	4	24	10	2	12	2	0	0	2	1	0	1
13	須磨東	3	7	10	3	4	7	2	0	0	2	3	0	3
14	夢野台	20	1	21	10	1	11	2	0	0	2	0	0	0
15	兵庫	4	2	6	2	1	3	0	0	0	0	0	0	0
16	星陵	12	7	19	8	5	13	2	1	0	3	0	0	0
17	舞子	12	3	15	6	2	8	0	0	0	0	0	0	0
18	須磨友が丘	6	12	18	3	6	9	2	2	0	4	2	0	2
19	伊川谷北	7	0	7	6	0	6	0	0	0	0	0	0	0
20	葺合	13	12	25	7	7	14	2	0	0	2	0	0	0
21	六甲アイランド	12	20	32	6	10	16	2	2	0	4	0	0	0
22	須磨翔風	4	6	10	4	6	10	2	2	0	4	0	0	0
23	神港橋	3	4	7	2	4	6	0	2	0	2	0	0	0
24	神戸高専	36	8	44	18	4	22	2	2	0	4	0	0	0
25	神戸科学技術	8	4	12	5	2	7	2	0	0	2	0	0	0
26	滝川	4	0	4	2	0	2	0	0	0	0	0	0	0
27	親和女子高	0	7	7	0	6	6	0	1	0	1	0	0	0
28	灘	15	0	15	8	0	8	2	0	0	2	0	0	0
29	神戸村野工業	18	0	18	11	0	11	2	0	0	2	0	0	0
30	松蔭高	0	6	6	0	6	6	0	1	0	1	0	0	0
31	神・神戸生田	17	18	35	10	10	20	4	4	0	8	0	0	0
32	啓明学院	4	5	9	4	4	8	1	0	0	1	0	0	0
33	TX甲南山手	4	12	16	2	6	8	0	0	0	0	0	0	0
34	イトマン神戸	70	82	152	35	41	76	0	1	0	1	0	0	0
35	NSIパール	10	8	18	5	4	9	0	0	0	0	0	0	0
36	KTV垂水	28	26	54	15	14	29	1	2	0	3	0	0	0
37	NSI御影	40	34	74	21	17	38	6	6	0	12	0	0	0
38	ルネッサ神戸	26	34	60	13	18	31	4	4	0	8	0	0	0
39	SA六甲道	8	10	18	4	5	9	0	0	0	0	0	0	0
40	NSI	38	25	63	20	13	33	0	0	0	0	0	0	0
41	ボーイズセン	13	12	25	7	7	14	0	0	0	0	0	0	0
42	NSI神鉄	20	37	57	11	19	30	0	0	0	0	0	0	0
43	イトマン西神	63	82	145	33	43	76	4	4	0	8	0	0	0
44	STI	7	0	7	4	0	4	2	0	0	2	0	0	0
45	北町Vivo	0	12	12	0	7	7	0	1	0	1	0	0	0
46	ハマテスポーツ	2	0	2	1	0	1	0	0	0	0	0	0	0
47	TOY BOX	2	0	2	1	0	1	0	0	0	0	0	0	0
48	カモスイング	2	0	2	1	0	1	0	0	0	0	0	0	0
49	神戸市外大	0	2	2	0	1	1	0	0	0	0	0	0	0
50	流通科学大学	2	0	2	2	0	2	0	0	0	0	0	0	0
51	神戸市立高専	10	0	10	7	0	7	2	0	0	2	0	0	0
	合計	692	590	1,282	376	324	700	62	46	0	108	6	0	6

神戸市立ポートアイランドスポーツセンター スタンド配置図



競技順序

競技会前準備

開場 7:20 ※3密に注意下さい

W-UP Aグループ 7:30~8:20

W-UP Bグループ 8:30~9:20

競技開始 9:40

競技終了予定 17:53

パート主任集合 8:30

競技役員集合 8:45

リレーオーダ受付	
フリーリレー	競技開始1時間前
メドレーリレー	競技開始1時間前

競技番号	性別	距離	種目	予決	組	クラス名称	一次招集時間	競技開始時間	備考
1	女子	50m	自由形	タイム決勝	1~4	共通	9:30	9:40	オ-バ`ザ`トツ`横退水
1	女子	50m	自由形	タイム決勝	5~9	共通	9:40	9:48	オ-バ`ザ`トツ`横退水
1	女子	50m	自由形	タイム決勝	10~14	共通	9:45	9:57	オ-バ`ザ`トツ`横退水
1	女子	50m	自由形	タイム決勝	15~19	共通	9:55	10:05	オ-バ`ザ`トツ`横退水
1	女子	50m	自由形	タイム決勝	20~24	共通	10:05	10:13	オ-バ`ザ`トツ`横退水
2	男子	50m	自由形	タイム決勝	1~5	共通	10:10	10:21	オ-バ`ザ`トツ`横退水
2	男子	50m	自由形	タイム決勝	6~10	共通	10:20	10:31	オ-バ`ザ`トツ`横退水
2	男子	50m	自由形	タイム決勝	11~15	共通	10:30	10:40	オ-バ`ザ`トツ`横退水
2	男子	50m	自由形	タイム決勝	16~21	共通	10:40	10:48	オ-バ`ザ`トツ`横退水
2	男子	50m	自由形	タイム決勝	22~27	共通	10:45	10:57	オ-バ`ザ`トツ`横退水
3	女子	50m	平泳ぎ	タイム決勝	1~7	共通	10:55	11:06	オ-バ`ザ`トツ`横退水
4	男子	50m	平泳ぎ	タイム決勝	1~8	共通	11:10	11:20	オ-バ`ザ`トツ`横退水
5	女子	50m	背泳ぎ	タイム決勝	1~6	共通	11:25	11:35	横退水
6	男子	50m	背泳ぎ	タイム決勝	1~7	共通	11:40	11:48	横退水
7	女子	50m	バタフライ	タイム決勝	1~8	共通	11:50	12:02	オ-バ`ザ`トツ`横退水
8	男子	50m	バタフライ	タイム決勝	1~7	共通	12:05	12:17	オ-バ`ザ`トツ`横退水
9	女子	4×50m	メドレーリレー	タイム決勝	1~3	共通	12:20	12:29	自レーン退水
10	男子	4×50m	メドレーリレー	タイム決勝	1~4	共通	12:35	12:43	自レーン退水
11	女子	100m	自由形	タイム決勝	1~5	共通	12:55	13:03	オ-バ`ザ`トツ`横退水
11	女子	100m	自由形	タイム決勝	6~11	共通	13:05	13:17	オ-バ`ザ`トツ`横退水
12	男子	100m	自由形	タイム決勝	1~6	共通	13:20	13:30	オ-バ`ザ`トツ`横退水
12	男子	100m	自由形	タイム決勝	7~13	共通	13:35	13:45	オ-バ`ザ`トツ`横退水
13	女子	100m	平泳ぎ	タイム決勝	1~3	共通	13:50	14:00	オ-バ`ザ`トツ`横退水
14	男子	100m	平泳ぎ	タイム決勝	1~7	共通	14:00	14:09	オ-バ`ザ`トツ`横退水
15	女子	100m	背泳ぎ	タイム決勝	1~4	共通	14:15	14:27	横退水
16	男子	100m	背泳ぎ	タイム決勝	1~3	共通	14:30	14:40	横退水
17	女子	100m	バタフライ	タイム決勝	1~3	共通	14:40	14:49	オ-バ`ザ`トツ`横退水
18	男子	100m	バタフライ	タイム決勝	1~3	共通	14:45	14:57	オ-バ`ザ`トツ`横退水
19	女子	200m	個人メドレー	タイム決勝	1~5	共通	14:55	15:05	オ-バ`ザ`トツ`横退水
20	男子	200m	個人メドレー	タイム決勝	1~6	共通	15:15	15:26	オ-バ`ザ`トツ`横退水
21	女子	4×50m	フリーリレー	タイム決勝	1~3	共通	15:40	15:52	オ-バ`ザ`トツ`横退水
22	男子	4×50m	フリーリレー	タイム決勝	1~5	共通	15:55	16:03	オ-バ`ザ`トツ`横退水
23	女子	200m	自由形	タイム決勝	1~3	共通	16:15	16:23	自レーン退水
24	男子	200m	自由形	タイム決勝	1~5	共通	16:25	16:36	自レーン退水
25	女子	200m	平泳ぎ	タイム決勝	1・2	共通	16:45	16:55	オ-バ`ザ`トツ`横退水
26	男子	200m	平泳ぎ	タイム決勝	1・2	共通	16:55	17:05	オ-バ`ザ`トツ`横退水
27	女子	200m	背泳ぎ	タイム決勝	1・2	共通	17:05	17:15	オ-バ`ザ`トツ`横退水
28	男子	200m	背泳ぎ	タイム決勝	1・2	共通	17:15	17:27	オ-バ`ザ`トツ`横退水
29	女子	200m	バタフライ	タイム決勝	1	共通	17:25	17:37	オ-バ`ザ`トツ`横退水
30	男子	200m	バタフライ	タイム決勝	1・2	共通	17:35	17:43	オ-バ`ザ`トツ`横退水
競技終了予定							17:45	17:53	オ-バ`ザ`トツ`横退水

オ-バ`ザ`トツ`横退水

No. 1 女子 50m 自由形 タイム決勝
共通 兵庫 25.68

1組		着順	時間
1.	()		
2.	()		
3.	東 千咲 (イトマン西神)	小1	..
4.	藤川みのり (イトマン西神)	小1	..
5.	八橋 杏理 (イトマン西神)	小1	..
6.	()		
7.	()		
8.	()		

7組		着順	時間
1.	石田 結望 (NSI神鉄)	小3	..
2.	下山歩乃佳 (NSI神鉄)	小5	..
3.	樗木 那奈 (イトマン西神)	小3	..
4.	眞田 望結 (葺合)	高1	..
5.	大久保京香 (イトマン神戸)	小2	..
6.	石躍 真悠 (イトマン神戸)	小4	..
7.	方丈 杏 (親和女子高)	高2	..
8.	安藤 千尋 (神・湊川)	中1	..

2組		着順	時間
1.	長田 実琴 (ルネッサ神戸)	小1	..
2.	橋本 雪乃 (イトマン神戸)	小1	..
3.	溝口 心結 (イトマン西神)	小2	..
4.	有坂 瑛茉 (神・啓明学院)	中1	..
5.	山中 柚季 (SA六甲道)	小1	..
6.	新井ゆみこ (イトマン西神)	小1	..
7.	市丸 陽菜 (神・湊川)	中1	..
8.	岡本 雪静 (ルネッサ神戸)	小1	..

8組		着順	時間
1.	谷口 莉珠 (KTV垂水)	小3	..
2.	田原詩桜里 (須磨東)	高1	..
3.	西村 百華 (長田)	高1	..
4.	大橋 和花 (イトマン神戸)	小3	..
5.	山中 莉実 (SA六甲道)	小3	..
6.	大前奈那実 (神戸鈴蘭台)	高1	..
7.	日出谷咲羽 (六甲アイランド)	高1	..
8.	福山 花純 (NSI御影)	小2	..

3組		着順	時間
1.	水野 凜 (イトマン西神)	小1	..
2.	宮 楓香 (SA六甲道)	小1	..
3.	堀川 叶成 (イトマン神戸)	小1	..
4.	西澤 実悠 (イトマン神戸)	小1	..
5.	児玉 葉 (神・松蔭)	中1	..
6.	広瀬 夏奏 (KTV垂水)	小3	..
7.	武川 結乃 (イトマン西神)	小2	..
8.	赤嶺 璃羽 (イトマン神戸)	小2	..

9組		着順	時間
1.	李 玲佳 (御影高校)	高1	..
2.	小宮 莉奈 (NSI)	小5	..
3.	岸部菜々子 (啓明学院)	高2	..
4.	水野 蘭 (イトマン西神)	小3	..
5.	濱本香菜子 (御影高校)	高1	..
6.	加藤 咲帆 (KTV垂水)	小4	..
7.	深田 遥花 (イトマン西神)	小2	..
8.	大井 環 (イトマン神戸)	小2	..

4組		着順	時間
1.	安田 裕琉 (イトマン西神)	小2	..
2.	灘井 葉奈 (イトマン神戸)	小1	..
3.	小松 由依 (神・啓明学院)	中1	..
4.	大美 茜 (イトマン神戸)	小3	..
5.	亀山 由希 (六甲アイランド)	高1	..
6.	直原 由佳 (松蔭高)	高1	..
7.	首藤 理沙 (イトマン神戸)	小3	..
8.	樗木 瑚子 (イトマン西神)	小1	..

10組		着順	時間
1.	前田 成海 (ルネッサ神戸)	小3	..
2.	飯田扶由加 (NSI御影)	小6	..
3.	貴島 彩羽 (イトマン神戸)	小4	..
4.	野口 明希 (イトマン神戸)	小3	..
5.	兵頭 美里 (NSI御影)	小4	..
6.	池田 梨杏 (ルネッサ神戸)	小4	..
7.	新井つばき (NSI御影)	小5	..
8.	澤田 羽麗 (NSI神鉄)	小2	..

5組		着順	時間
1.	堀河 凜夏 (イトマン神戸)	小2	..
2.	栗原みゆな (NSI神鉄)	小2	..
3.	大西 陽香 (イトマン神戸)	小3	..
4.	有川 陽菜 (親和女子高)	高1	..
5.	的場 もあ (TX甲南山手)	小2	..
6.	佐藤 杏菜 (イトマン西神)	小2	..
7.	谷川原芽結 (イトマン西神)	小2	..
8.	藤井 麻菜 (イトマン西神)	小2	..

11組		着順	時間
1.	對喜 希実 (NSI神鉄)	小4	..
2.	久保 結和 (ホーアイホセン)	小5	..
3.	下山奈乃佳 (NSI神鉄)	小5	..
4.	中山 舞 (松蔭高)	高1	..
5.	荒木 咲來 (NSI御影)	小4	..
6.	藤田 彩来 (NSI)	小5	..
7.	松岡 莉子 (NSI神鉄)	小6	..
8.	小阪愛美琉 (NSI御影)	小3	..

6組		着順	時間
1.	村岡 珠海 (イトマン西神)	小4	..
2.	小川 桃香 (神港橋)	高2	..
3.	立石 心彩 (神戸鈴蘭台)	高1	..
4.	三宅 杜奈 (神・啓明学院)	中3	..
5.	莊 さくら (神戸鈴蘭台)	高1	..
6.	大野 恵里 (神戸)	高2	..
7.	小嶋 奏海 (イトマン西神)	小3	..
8.	山本 結愛 (イトマン西神)	小5	..

12組		着順	時間
1.	三根奈々璃 (松蔭高)	高1	..
2.	岩崎 美琴 (イトマン西神)	小2	..
3.	南野 心結 (KTV垂水)	小3	..
4.	西村 光華 (長田)	高1	..
5.	山上 小姫 (親和女子高)	高2	..
6.	澤田 未来 (NSI神鉄)	小4	..
7.	長友瑚々夏 (イトマン西神)	小3	..
8.	田中さくら (松蔭高)	高1	..

No. 1 女子 50m 自由形 タイム決勝
共通 兵庫 25.68

1 3 組		着順	時間
1.	澤田 琉愛 (神・湊川)	中2	...
2.	松本 彩那 (神戸鈴蘭台)	高2	...
3.	松本 彩 (イトマン西神)	小2	...
4.	赤濱 萌恵 (神・湊川)	中3	...
5.	豊田 來愛 (兵・神戸長坂)	中2	...
6.	安田 翼 (ルネッサ神戸)	小2	...
7.	阿知波 優 (TX甲南山手)	小2	...
8.	加藤 琴葉 (NSI神鉄)	小3	...

1 9 組		着順	時間
1.	野口 結奈 (イトマン神戸)	小5	...
2.	藤原 真希 (NSI御影)	小5	...
3.	東 咲希 (NSI)	中2	...
4.	松井美依佳 (松蔭高)	高2	...
5.	岡田 璃子 (啓明学院)	高2	...
6.	浅川梓緒里 (ポ-アイボ-ン)	中1	...
7.	玉田 麻花 (須磨友が丘)	高1	...
8.	渡邊彩美理 (NSI)	小5	...

1 4 組		着順	時間
1.	久保田果蓮 (星陵)	高1	...
2.	山田 悠愛 (神・松蔭)	中3	...
3.	新井みやこ (イトマン西神)	小4	...
4.	栗林 美緒 (KTV垂水)	小6	...
5.	坂田みゆき (ポ-アイボ-ン)	小6	...
6.	新谷 莉那 (イトマン西神)	小3	...
7.	上道 美羽 (兵・神戸長坂)	中2	...
8.	倉本 佑紀 (星陵)	高1	...

2 0 組		着順	時間
1.	森實小百合 (NSI御影)	中3	...
2.	田島つむぐ (KTV垂水)	中2	...
3.	藤巻 七星 (神・啓明学院)	中2	...
4.	加賀田羽海 (SA六甲道)	中1	...
5.	前田 望海 (ルネッサ神戸)	中3	...
6.	萩尾 柚衣 (長田)	高2	...
7.	田中 美優 (NSI)	中2	...
8.	濱野 明彩 (神戸鈴蘭台)	高1	...

1 5 組		着順	時間
1.	橋本 愛乃 (イトマン神戸)	小3	...
2.	上田 佳穂 (SA六甲道)	小3	...
3.	グエン 潔恵 (KTV垂水)	中2	...
4.	中村 百花 (親和女子高)	高2	...
5.	山口 仁菜 (松蔭高)	高2	...
6.	伊藤みちる (イトマン西神)	小4	...
7.	金澤 智華 (KTV垂水)	小5	...
8.	塩井 心望 (ルネッサ神戸)	小4	...

2 1 組		着順	時間
1.	井上 侑紀 (イトマン西神)	中2	...
2.	池本 彩乃 (啓明学院)	高3	...
3.	河野 朋華 (葺合)	高1	...
4.	原田 莉沙 (星陵)	高1	...
5.	小橋穂乃香 (兵庫)	高2	...
6.	三浦さくら (神戸高専)	高2	...
7.	上島陽奈代 (TX甲南山手)	高1	...
8.	谷川原結音 (イトマン西神)	小4	...

1 6 組		着順	時間
1.	中田あずさ (夢野台)	高1	...
2.	藤川あかり (イトマン西神)	小4	...
3.	板東ゆあな (イトマン西神)	小6	...
4.	畑佐 真悠 (神戸科学技術)	高3	...
5.	渡瀬あゆの (NSI神鉄)	中2	...
6.	重見 彩葉 (北町Vivo)	小6	...
7.	井上 彩音 (須磨友が丘)	高2	...
8.	北見 優奈 (舞子)	高1	...

2 2 組		着順	時間
1.	津田菜々子 (KTV垂水)	中3	...
2.	端村 美輝 (六甲アイランド)	高2	...
3.	竹森 結海 (御影高校)	高2	...
4.	平井 那歩 (NSI御影)	中3	...
5.	尼子 舞花 (NSI)	小6	...
6.	上山 彩花 (神戸)	高2	...
7.	廣田 七海 (イトマン神戸)	中1	...
8.	伊藤 育 (イトマン西神)	中1	...

1 7 組		着順	時間
1.	武村菜々美 (葺合)	高2	...
2.	山口 幸子 (KTV垂水)	小5	...
3.	渡辺 結衣 (KTV垂水)	中1	...
4.	中村 歩実 (御影高校)	高1	...
5.	西原 羽音 (イトマン西神)	小6	...
6.	山本 星那 (ポ-アイボ-ン)	高3	...
7.	米重 結咲 (TX甲南山手)	小6	...
8.	大田 遥香 (神戸)	高1	...

2 3 組		着順	時間
1.	中澤 萌 (イトマン神戸)
2.	野崎 志帆 (TX甲南山手)	高3	...
3.	米虫 彩 (ルネッサ神戸)	中2	...
4.	坂口理彩子 (イトマン神戸)	高2	...
5.	野村 芽生 (イトマン神戸)	中1	...
6.	清藤 晴香 (須磨翔風高)	高2	...
7.	井上 奏 (TX甲南山手)	中3	...
8.	大園 陽詩 (ルネッサ神戸)	中2	...

1 8 組		着順	時間
1.	有野 誉 (ルネッサ神戸)	中1	...
2.	横山 若奈 (神戸)	高1	...
3.	得能 楓 (神・啓明学院)	中1	...
4.	尾川ひなた (星陵)	高1	...
5.	示野 莉子 (NSI神鉄)	小6	...
6.	福島 碧 (神戸鈴蘭台)	高2	...
7.	山下 愛貴 (KTV垂水)	中2	...
8.	佐藤奈々美 (NSI御影)	中2	...

2 4 組		着順	時間
1.	大野 麗奈 (イトマン神戸)	高1	...
2.	岡本 暁佳 (須磨東)	高1	...
3.	前田 叶海 (ルネッサ神戸)	中1	...
4.	楠井 彩乃 (NSI)	中1	...
5.	二宮 陽風 (イトマン神戸)	高2	...
6.	今泉 杏月 (須磨東)	高2	...
7.	久保 陽子 (NSI)	中1	...
8.	西川 真央 (イトマン神戸)	中3	...

No. 2 男子 50m 自由形 タイム決勝
共通 兵庫 22.03

		着順	時間
1.	原田 大聖 (神港橋)	高1	..
2.	陳 駱喬 (葺合)	高1	..
3.	雑賀 仁徳 (イトマン神戸)	小1	..
4.	菊次 雄太 (イトマン西神)	小1	..
5.	中野 燈和 (イトマン西神)	小1	..
6.	藤田 咲真 (ルネッサ神戸)	小1	..
7.	玉野 楓大 (イトマン神戸)	小1	..
8.			

		着順	時間
1.	澤田 政茂 (イトマン神戸)	小2	..
2.	谷口 琉斗 (NSI御影)	小4	..
3.	田路 樹暉 (イトマン神戸)	小4	..
4.	坂内 恭平 (ホーアイズ)	小4	..
5.	竹内 俊貴 (イトマン西神)	小2	..
6.	玉野 陽大 (イトマン神戸)	小4	..
7.	河波 岳 (NSI御影)	小5	..
8.	大西 智也 (伊川谷北)	高2	..

		着順	時間
1.	山口 遼 (ルネッサ神戸)	小2	..
2.	横山 葵仁 (イトマン西神)	小2	..
3.	谷川 楓真 (イトマン神戸)	小2	..
4.	引田 ジャフア (神・滝川)	中1	..
5.	屋鋪 健介 (SA六甲道)	小1	..
6.	藤原 将生 (ルネッサ神戸)	小1	..
7.	塩井 萌太 (ルネッサ神戸)	小1	..
8.	横田 陸士 (SA六甲道)	小1	..

		着順	時間
1.	平内 太羅 (星陵)	高1	..
2.	畢 竣弥 (御影高校)	高1	..
3.	三上 凌摩 (兵・神戸長坂)	中1	..
4.	市川 幸太 (ホーアイズ)	小5	..
5.	橋本 航平 (NSI御影)	小4	..
6.	池田 悠晃 (兵・灘中)	中1	..
7.	玉野 結人 (星陵)	高1	..
8.	谷 敬太 (伊川谷北)	高1	..

		着順	時間
1.	吉川 天歩 (兵・神戸長坂)	中1	..
2.	植木 悠惺 (イトマン西神)	小2	..
3.	畑佐 真優 (SA六甲道)	小2	..
4.	森 郁人 (KTV垂水)	小4	..
5.	大石 倫太郎 (神・神戸生田)	中1	..
6.	名生 篤人 (イトマン西神)	小2	..
7.	松尾 悠杜 (兵・神戸長坂)	中1	..
8.	星山 慶至 (神・啓明学院)	中3	..

		着順	時間
1.	小野 葵湖 (NSI)	小4	..
2.	良津 直登 (神・啓明学院)	中3	..
3.	破入 陽彰 (イトマン西神)	小4	..
4.	吉田 大範 (イトマン神戸)	小4	..
5.	市川 結三 (ホーアイズ)	小4	..
6.	内田 皓大 (NSI神鉄)	小6	..
7.	大江 明 (神戸鈴蘭台)	高1	..
8.	小篠 悠汰 (ホーアイズ)	小5	..

		着順	時間
1.	松本 拓実 (イトマン西神)	小1	..
2.	枚田 亘生 (KTV垂水)	小4	..
3.	堀川 奏太 (神・湊川)	中1	..
4.	日笠 絢智 (ルネッサ神戸)	小2	..
5.	平井 誠太郎 (イトマン神戸)	小2	..
6.	辻井 暁都 (神・啓明学院)	中1	..
7.	徳富 蓮人 (KTV垂水)	小3	..
8.	磯部 一誠 (イトマン西神)	小2	..

		着順	時間
1.	橋爪 星次朗 (ホーアイズ)	小5	..
2.	池田 悠真 (NSI御影)	小4	..
3.	佐藤 莞太 (TX甲南山手)	小3	..
4.	金村 優次郎 (イトマン神戸)	小2	..
5.	八橋 慶祐 (イトマン西神)	小3	..
6.	八尾 秀翔 (須磨友が丘)	高1	..
7.	岸本 峻也 (神・滝川)	中3	..
8.	南原 健太 (兵・灘中)	中1	..

		着順	時間
1.	長谷川 朔 (イトマン西神)	小2	..
2.	對喜 大晟 (NSI神鉄)	小2	..
3.	増田 藍之介 (NSI御影)	小4	..
4.	田中 陽多 (KTV垂水)	小4	..
5.	藤井 健生 (流通科学大学)	大2	..
6.	前田 暁汰 (NSI御影)	小5	..
7.	石躍 崇仁 (イトマン神戸)	小3	..
8.	鳥居 裕央 (イトマン神戸)	小3	..

		着順	時間
1.	橋本 圭右 (KTV垂水)	小4	..
2.	岡本 航史 (神戸)	高1	..
3.	寛道 佳久 (NSI御影)	小5	..
4.	小川 洸英 (イトマン西神)	小3	..
5.	大島 聡 (NSI御影)	小5	..
6.	太治 士 (神戸鈴蘭台)	高1	..
7.	池本 真夏 (流通科学大学)	大1	..
8.	鶴野 暖矢 (NSIパール)	小4	..

		着順	時間
1.	藤岡 琉義 (イトマン西神)	小3	..
2.	皆越 隼 (イトマン西神)	小3	..
3.	林 秀亮 (NSI)	小5	..
4.	杉原 壮真 (イトマン神戸)	小2	..
5.	岡本 悠希 (KTV垂水)	小3	..
6.	兼井 琉成 (NSI)	小3	..
7.	貝藤 暖真 (イトマン神戸)	小3	..
8.	稲葉 碧志 (イトマン西神)	小2	..

		着順	時間
1.	安井 魁士 (伊川谷北)	高3	..
2.	成本 鵬崎 (神戸)	高1	..
3.	皆越 翼 (イトマン西神)	小5	..
4.	東後 陽 (NSI)	小5	..
5.	白尾 裕介 (イトマン神戸)	小4	..
6.	楊 和樹 (神・滝川)	中2	..
7.	大櫛 勇樹 (星陵)	高2	..
8.	打田 和斗 (NSI神鉄)	小6	..

No. 2 男子 50m 自由形 タイム決勝
共通 兵庫 22.03

		着順	時間
1	栗本 旭	高1	..
2	中山 俊	高1	..
3	沼田 蒼瑚	中3	..
4	吉川 陸斗	小6	..
5	梅田航太郎	高2	..
6	田中 芳樹	高1	..
7	松本 昊大	高1	..
8	横田 湊士	小4	..

		着順	時間
1	高木 征志	高1	..
2	住谷 和咲	高2	..
3	大橋 陵牙	中1	..
4	植浦 勢名	高1	..
5	津田 優司	小5	..
6	川本 蒼稀	高2	..
7	松尾 莉玖	高1	..
8	三木 凜太郎	高2	..

		着順	時間
1	岡本 悠	小5	..
2	篠原 光敬
3	前田 奏翔	高2	..
4	馬場 雄基	中2	..
5	山口 耀	高2	..
6	菱田 正真	小5	..
7	前田 湊	小5	..
8	中山 朝陽	高1	..

		着順	時間
1	北 直音	小6	..
2	谷口 琉碧	中3	..
3	赤崎 涼人	高2	..
4	鳥塚 瑛太郎	中1	..
5	中野 恭佑	中1	..
6	古家 優太	中3	..
7	錦織 郁斗	小6	..
8	石田 光	高2	..

		着順	時間
1	力石 琉聖	小4	..
2	井口 陽翔	小5	..
3	三木 悠生	小6	..
4	廣瀬 己太郎	高2	..
5	東 恭臣	高1	..
6	池田 大志	小5	..
7	松尾 宗太郎	中2	..
8	弘中 芳樹	中1	..

		着順	時間
1	澤田 瞬斗	高1	..
2	栗林 龍暉	中3	..
3	古谷 賢太	高2	..
4	井上 咲斗	中3	..
5	阿式 隼人	高2	..
6	安田 雄飛	中1	..
7	藤原 大輔	高2	..
8	古川 将	中1	..

		着順	時間
1	大畑 俊輔	高2	..
2	浅田 峻平	高2	..
3	竹田 海介	中2	..
4	河上 耀成	小5	..
5	高橋 佑和	小6	..
6	松本 章登	小5	..
7	清水 大志郎	小6	..
8	金森 悠朔	中1	..

		着順	時間
1	荒木 優誠	小5	..
2	寺尾 龍ノ佑	高2	..
3	細矢 悠真	高1	..
4	幣 航志郎	高1	..
5	近藤 颯	高1	..
6	金澤 正斉	高2	..
7	濱田 昂汰	高2	..
8	宮地 明日羽	高1	..

		着順	時間
1	野田 純也
2	小野 菜汰	中1	..
3	兼重 琉生	高1	..
4	山下 陸生	高2	..
5	中川 堯彦	高1	..
6	大橋 和馬	中1	..
7	宮前 世来	中1	..
8	椎平 朱羅

		着順	時間
1	田中 秀幸
2	三谷 和輝	高2	..
3	楠田 康晟	高2	..
4	和田 晃亮	高2	..
5	小阪 琉碧	中1	..
6	磯崎 優大	中3	..
7	森本 凱翔	高1	..
8	藤原 悠雅	中3	..

		着順	時間
1	川村 航大	小5	..
2	久下 竜輝	高2	..
3	名生 陸人	小4	..
4	相見 悠人	中2	..
5	塩井 琥大	小6	..
6	釘宮 悠旗	小6	..
7	橋本 心温	高2	..
8	森 夕陽	小5	..

		着順	時間
1	久下 禮次郎	中2	..
2	東後 仁	中3	..
3	釣 連太郎	高3	..
4	恒川 拓海	中1	..
5	竹内 悠	中2	..
6	吉田 有李	高1	..
7	濱出 憲一郎
8	松岡 伊織	高3	..

No. 2 男子 50m 自由形 タイム決勝
共通 兵庫 22.03

2 5 組		着順	時間
1.	伊東 侑哉 (御影高校)	高2	...
2.	梶田 悠斗 (STI)	大4	...
3.	前中 来育 (神戸高専)	高2	...
4.	濱口 航雅 (神戸)	高2	...
5.	喜田 雄大 (夢野台)	高2	...
6.	杉山 翼斗 (神戸高専)	高1	...
7.	香川 将輝 (星陵)	高1	...
8.	富士田 大佑 (NSI御影)	中2	...

4 組		着順	時間
1.	大野 恵里 (神戸)	高2	...
2.	澤田 未来 (NSI神鉄)	小4	...
3.	中井 結和 (NSI神鉄)	小5	...
4.	橋本 愛乃 (イトマン神戸)	小3	...
5.	河上 侑凜 (ルネッサ神戸)	小2	...
6.	大橋 和花 (イトマン神戸)	小3	...
7.	石田 結望 (NSI神鉄)	小3	...
8.	村岡 珠海 (イトマン西神)	小4	...

2 6 組		着順	時間
1.	森 珠紀 (NSI御影)	中3	...
2.	石川 煌 (イトマン神戸)	中2	...
3.	熊谷 拓斗 (星陵)	高2	...
4.	宮前 紫音 (兵庫工)	高1	...
5.	石山 蔵之助 (神戸高専)	高2	...
6.	土岐 龍雅 (イトマン神戸)	中1	...
7.	竹内 陽祐 (神・湊川)	中3	...
8.	尾崎 大翔 (イトマン神戸)	中2	...

5 組		着順	時間
1.	摺石 季帆 (六甲アイト)	高1	...
2.	菊地 陽菜 (NSIパール)	小5	...
3.	角田 葵羽 (ルネッサ神戸)	小2	...
4.	小柳 南緒 (NSI神鉄)	中1	...
5.	橋本 愛 (NSI御影)	中2	...
6.	渡邊 葵子 (NSI御影)	小4	...
7.	星野 優彩 (神・湊川)	中2	...
8.	的崎 文香 (啓明学院)	高2	...

2 7 組		着順	時間
1.	大橋 空翔 (滝川)	高3	...
2.	松本 遥哉 (イトマン西神)	中2	...
3.	藤本 大輝 (神戸高専)	高2	...
4.	熊木 優 (神戸高専)	高3	...
5.	木南 綾人 (神戸高専)	高2	...
6.	山下 凌生 (舞子)	高1	...
7.	神谷 優輝 (須磨翔風高)	高1	...
8.	松谷 一翔 (KTV垂水)	中3	...

6 組		着順	時間
1.	竹内 美彩乙 (イトマン西神)	小4	...
2.	金山 結美 (親和女子高)	高1	...
3.	安田 美優 (ルネッサ神戸)	中2	...
4.	石川 葉風 (イトマン西神)	中1	...
5.	萩尾 柚衣 (長田)	高2	...
6.	山城 杏未 (イトマン神戸)	小4	...
7.	金谷 いろは (NSI)	中1	...
8.	石川 陽莉 (イトマン西神)	小4	...

No. 3 女子 50m 平泳ぎ タイム決勝
共通 兵庫 32.77

1 組		着順	時間
1.	()		
2.	(イトマン西神)	小1	...
3.	(イトマン西神)	小2	...
4.	(イトマン神戸)	小1	...
5.	(KTV垂水)	小3	...
6.	(イトマン西神)	小1	...
7.	()		
8.	()		

7 組		着順	時間
1.	赤松 杏 (イトマン西神)	小5	...
2.	中澤 葵 (イトマン神戸)	高3	...
3.	齊藤 結菜 (イトマン神戸)	中2	...
4.	二宮 陽風 (イトマン神戸)	高2	...
5.	宮崎 若葉 (イトマン西神)	中3	...
6.	赤松 蘭 (イトマン西神)	中1	...
7.	中山 実紗希 (イトマン西神)	中1	...
8.	片山 咲花 (葺合)	高1	...

No. 4 男子 50m 平泳ぎ タイム決勝
共通 兵庫 27.30

1 組		着順	時間
1.	()		
2.	()		
3.	雑賀 仁徳 (イトマン神戸)	小1	...
4.	山口 遼 (ルネッサ神戸)	小2	...
5.	横山 葵仁 (イトマン西神)	小2	...
6.	玉野 楓大 (イトマン神戸)	小1	...
7.	()		
8.	()		

2 組		着順	時間
1.	西澤 実悠 (イトマン神戸)	小1	...
2.	首藤 理沙 (イトマン神戸)	小3	...
3.	栗原 みゆな (NSI神鉄)	小2	...
4.	阿向 彩加 (星陵)	高1	...
5.	加藤 咲帆 (KTV垂水)	小4	...
6.	三宅 那実 (北町Vivo)	中1	...
7.	堀河 凜夏 (イトマン神戸)	小2	...
8.	赤嶺 璃羽 (イトマン神戸)	小2	...

2 組		着順	時間
1.	菊次 雄太 (イトマン西神)	小1	...
2.	田中 陽多 (KTV垂水)	小4	...
3.	平川 晴規 (神・滝川)	中1	...
4.	藤原 将生 (ルネッサ神戸)	小1	...
5.	日笠 絢智 (ルネッサ神戸)	小2	...
6.	町田 一真 (神・滝川)	中1	...
7.	谷川 楓真 (イトマン神戸)	小2	...
8.	中野 燈和 (イトマン西神)	小1	...

3 組		着順	時間
1.	山本 結愛 (イトマン西神)	小5	...
2.	菊地 七海 (NSIパール)	小3	...
3.	小嶋 奏海 (イトマン西神)	小3	...
4.	大井 環 (イトマン神戸)	小2	...
5.	永瀬 未怜 (御影高校)	高1	...
6.	深田 遥花 (イトマン西神)	小2	...
7.	石躍 真悠 (イトマン神戸)	小4	...
8.	新井 つばき (NSI御影)	小5	...

No. 4	男子 共通 兵庫	50m 平泳ぎ	タイム決勝	
		27.30	着順	時間
3組				
1.	森 郁人	(K T V垂水)	小4	：
2.	石躍 崇仁	(イトマン神戸)	小3	：
3.	枚田 亘生	(K T V垂水)	小4	：
4.	弘中 孝樹	(N S I)	小4	：
5.	中野 敬太	(N S I 神鉄)	高2	：
6.	植木 悠惺	(イトマン西神)	小2	：
7.	大江 明	(神戸鈴蘭台)	高1	：
8.	平井誠太郎	(イトマン神戸)	小2	：

No. 5	女子 共通 兵庫	50m 背泳ぎ	タイム決勝	
		28.90	着順	時間
1組				
1.		()		
2.	八橋 杏理	(イトマン西神)	小1	：
3.	藤川みのり	(イトマン西神)	小1	：
4.	樗木 瑚子	(イトマン西神)	小1	：
5.	橋本 雪乃	(イトマン神戸)	小1	：
6.	岡本 雪静	(ルネサンス神戸)	小1	：
7.	長田 実琴	(ルネサンス神戸)	小1	：
8.		()		

4組			着順	時間
1.	岡本 悠希	(K T V垂水)	小3	：
2.	吉崎 昊	(伊川谷北)	高2	：
3.	武田 橙真	(イトマン神戸)	小3	：
4.	小野 葵朔	(N S I)	小4	：
5.	田路 樹暉	(イトマン神戸)	小4	：
6.	杉原 壮真	(イトマン神戸)	小2	：
7.	徳富 蓮人	(K T V垂水)	小3	：
8.	皆越 隼	(イトマン西神)	小3	：

2組			着順	時間
1.	亀山 由希	(六甲アイランド)	高1	：
2.	的場 もあ	(TX甲南山手)	小2	：
3.	大久保京香	(イトマン神戸)	小2	：
4.	原田 歩	(N S I パール)	小4	：
5.	藤井 麻菜	(イトマン西神)	小2	：
6.	大美 茜	(イトマン神戸)	小3	：
7.	宮 楓香	(SA六甲道)	小1	：
8.	山中 柚季	(SA六甲道)	小1	：

5組			着順	時間
1.	八橋 慶祐	(イトマン西神)	小3	：
2.	星山 慶至	(神・啓明学院)	中3	：
3.	力石 琉聖	(イトマン神戸)	小4	：
4.	打田 和斗	(N S I 神鉄)	小6	：
5.	吉川 陸斗	(K T V垂水)	小6	：
6.	藤之原 一	(神・湊川)	中1	：
7.	山崎 公貴	(N S I 御影)	中1	：
8.	破入 陽彰	(イトマン西神)	小4	：

3組			着順	時間
1.	樗木 那奈	(イトマン西神)	小3	：
2.	高石 莉子	(親和女子高)	高2	：
3.	藤田 彩来	(N S I)	小5	：
4.	山田 楓子	(六甲アイランド)	高2	：
5.	長友瑚々夏	(イトマン西神)	小3	：
6.	山中 莉実	(SA六甲道)	小3	：
7.	南野 心結	(K T V垂水)	小3	：
8.	谷口 莉珠	(K T V垂水)	小3	：

6組			着順	時間
1.	岡原 快斗	(神戸科学技術)	高2	：
2.	小川 雄世	(イトマン西神)	小6	：
3.	田中 秀幸	(TOY BOX)		：
4.	荒木 丈瑠	(N S I 御影)	中1	：
5.	杉原 叶真	(イトマン神戸)	小4	：
6.	藤原 将人	(ルネサンス神戸)	小4	：
7.	森 竜翔	(イトマン西神)	小4	：
8.	梅田航太郎	(灘)	高2	：

4組			着順	時間
1.	野口 明希	(イトマン神戸)	小3	：
2.	栗林 美緒	(K T V垂水)	小6	：
3.	池田 梨杏	(ルネサンス神戸)	小4	：
4.	南里 ころ	(御影高校)	高2	：
5.	西光 希望	(兵庫工)	高2	：
6.	辰巳 菜々	(御影高校)	高2	：
7.	對喜 希実	(N S I 神鉄)	小4	：
8.	小谷 茉由	(御影高校)	高2	：

7組			着順	時間
1.	山地 真守	(神戸科学技術)	高1	：
2.	上田 涼介	(N S I 神鉄)	小6	：
3.	岩田 崇史	(灘)	高2	：
4.	福井 聡悟	(イトマン西神)	小5	：
5.	森 大誠	(星陵)	高2	：
6.	皆越 翼	(イトマン西神)	小5	：
7.	松尾 莉玖	(神戸高専)	高1	：
8.	小野 菜汰	(N S I)	中1	：

5組			着順	時間
1.	グエン 潔恵	(K T V垂水)	中2	：
2.	毛利 愛芽	(六甲アイランド)	高1	：
3.	原田 莉沙	(星陵)	高1	：
4.	森本菜々美	(北町V i v o)	高3	：
5.	渡瀬あゆの	(N S I 神鉄)	中2	：
6.	尾川ひなた	(星陵)	高1	：
7.	井上 彩音	(須磨友が丘)	高2	：
8.	狩野 里奈	(イトマン神戸)	小3	：

8組			着順	時間
1.	山城 琉生	(イトマン神戸)	小6	：
2.	今 楓雅	(舞子)	高2	：
3.	北川 宗誼	(北須磨高)	高1	：
4.	松本波瑠馬	(N S I 御影)	大4	：
5.	松本 匠真	(滝川)	高2	：
6.	佐藤 夏輝	(神・啓明学院)	中2	：
7.	池田 悠晃	(兵・灘中)	中1	：
8.	島岡 修生	(兵庫工)	高2	：

6組			着順	時間
1.	奥村 果歩	(イトマン西神)	小4	：
2.	福本 陽菜	(神戸高専)	高3	：
3.	社浦 有紗	(イトマン西神)	小6	：
4.	明石 鈴	(六甲アイランド)	高2	：
5.	長田 芽衣	(N S I 神鉄)	中2	：
6.	小林 天果	(須磨東)	高2	：
7.	原田 愛子	(舞子)	高2	：
8.	安田 新	(ルネサンス神戸)	小5	：

No. 6 男子 50m 背泳ぎ タイム決勝
共通兵庫 26.20

1組	着順	時間
1.	()	
2.	()	
3.	(ルネッサ神戸)	小1
4.	(SA六甲道)	小1
5.	(SA六甲道)	小2
6.	(SA六甲道)	小1
7.	()	
8.	()	

2組	着順	時間
1.	(NS I御影)	小5
2.	(イトマン西神)	小1
3.	(ポアイホセ)	小4
4.	(神戸)	高1
5.	(舞子)	高1
6.	(イトマン神戸)	小2
7.	(イトマン西神)	小2
8.	(イトマン神戸)	小3

3組	着順	時間
1.	(イトマン西神)	小2
2.	(ポアイホセ)	小5
3.	(イトマン神戸)	小2
4.	(六甲アイランド)	高1
5.	(NS I御影)	小4
6.	(イトマン西神)	小3
7.	(イトマン神戸)	小3
8.	(イトマン西神)	小2

4組	着順	時間
1.	(イトマン西神)	小2
2.	(NS I御影)	中1
3.	(カモメインク)	
4.	(神・滝川)	中2
5.	(KTV垂水)	小5
6.	(NS Iパール)	小6
7.	(イトマン神戸)	小2
8.	(イトマン神戸)	小4

5組	着順	時間
1.	(イトマン西神)	小3
2.	(神戸高専)	高2
3.	(イトマン神戸)	小5
4.	(NS I)	小5
5.	(イトマン神戸)	小4
6.	(NS I御影)	小6
7.	(NS I神鉄)	小5
8.	(ポアイホセ)	中1

6組	着順	時間
1.	(イトマン神戸)	小5
2.	(NS I)	中1
3.	(イトマン西神)	小5
4.	(神戸村野工業)	高2
5.	(イトマン西神)	小6
6.	(NS I)	小6
7.	(夢野台)	高2
8.	(イトマン西神)	小5

7組	着順	時間
1.	(STI)	大4
2.	(イトマン神戸)	中2
3.	(KTV垂水)	高3
4.	(須磨東)	高2
5.	(イトマン神戸)	中3
6.	(神戸)	高2
7.	(伊川谷北)	高3
8.	(イトマン神戸)	小6

No. 7 女子 50m バタフライ タイム決勝
共通兵庫 27.18

1組	着順	時間
1.	()	
2.	()	
3.	(イトマン西神)	小1
4.	(イトマン西神)	小2
5.	(NS I神鉄)	小6
6.	()	
7.	()	
8.	()	

2組	着順	時間
1.	()	
2.	(イトマン西神)	小2
3.	(イトマン神戸)	小3
4.	(イトマン西神)	小2
5.	(NS I御影)	小6
6.	(イトマン西神)	小2
7.	(イトマン神戸)	小1
8.	()	

3組	着順	時間
1.	(NS I)	小5
2.	(NS I御影)	小3
3.	(神戸鈴蘭台)	高1
4.	(NS I神鉄)	小5
5.	(NS Iパール)	小4
6.	(NS I)	小1
7.	(イトマン西神)	小3
8.	(ルネッサ神戸)	小2

4組	着順	時間
1.	(御影高校)	高1
2.	(イトマン西神)	小2
3.	(KTV垂水)	小5
4.	(イトマン西神)	小4
5.	(イトマン神戸)	小3
6.	(イトマン西神)	小2
7.	(イトマン神戸)	小4
8.	(ルネッサ神戸)	小3

5組	着順	時間
1.	(NS I)	小4
2.	(イトマン西神)	小4
3.	(KTV垂水)	中1
4.	(神戸科学技術)	高1
5.	(NS I御影)	中1
6.	(NS I御影)	小5
7.	(神・湊川)	中2
8.	(イトマン西神)	小3

No. 7 女子 50m バタフライ タイム決勝
共通 兵庫 27.18

		着順	時間
1.	古賀 月菜 (イトマン神戸)	小4	..
2.	横山 若奈 (神戸)	高1	..
3.	下山 恵依 (NSI神鉄)	中1	..
4.	寺本 莉佳子 (イトマン神戸)	小5	..
5.	中田 小雪 (神・松蔭)	中3	..
6.	藤川 愛菜 (イトマン神戸)	小5	..
7.	畑佐 真悠 (神戸科学技術)	高3	..
8.	渡部 陽彩 (六甲アイト)	高2	..

		着順	時間
1.	鵜野 暖矢 (NSIパール)	小4	..
2.	松尾 拓敏 (神・湊川)	中1	..
3.	東後 陽 (NSI)	小5	..
4.	岡本 拓也 (イトマン西神)	小5	..
5.	馬場 雄基 (神・湊川)	中2	..
6.	原田 波琉 (NSIパール)	小5	..
7.	貝藤 暖真 (イトマン神戸)	小3	..
8.	南原 健太 (兵・灘中)	中1	..

		着順	時間
1.	清水 結音 (NSI御影)	小5	..
2.	角 花笑 (NSI)	小5	..
3.	川田 幸奈 (神戸鈴蘭台)	高2	..
4.	浅川 穂乃佳 (ホーアイボセン)	中3	..
5.	大園 陽詩 (ルネサンス神戸)	中2	..
6.	米虫 彩 (ルネサンス神戸)	中2	..
7.	中郡 夏音 (NSI神鉄)	中2	..
8.	竹原 千紗葵 (イトマン神戸)	小6	..

		着順	時間
1.	池原 慶 (神・滝川)	中2	..
2.	小川 瑞貴 (ルネサンス神戸)	中1	..
3.	東 恭臣 (神戸高専)	高1	..
4.	竹田 海介 (兵・神戸長坂)	中2	..
5.	平田 翼 (神戸科学技術)	高1	..
6.	奥島 煌樹 (啓明学院)	高2	..
7.	岡本 悠 (ルネサンス神戸)	小5	..
8.	崎谷 優 (神戸高専)	高1	..

		着順	時間
1.	池本 彩乃 (啓明学院)	高3	..
2.	村田 温花 (葺合)	高1	..
3.	土井 千智 (イトマン神戸)	中3	..
4.	佐藤 来美 (NSI御影)	中3	..
5.	板谷 紗瑛 (イトマン神戸)	高2	..
6.	上田 結以 (神戸市外大)	大1	..
7.	古川 紗雪 (NSI御影)	中3	..
8.	清水 南帆 (須磨友が丘)	高1	..

		着順	時間
1.	兼井 慧成 (NSI)	小6	..
2.	中野 恭佑 (兵・灘中)	中1	..
3.	名生 陸人 (イトマン西神)	小4	..
4.	錦織 郁斗 (イトマン神戸)	小6	..
5.	渡邊 智哉 (ルネサンス神戸)	小6	..
6.	松本 章登 (イトマン西神)	小5	..
7.	高木 柁志 (神戸高専)	高1	..
8.	河上 耀成 (ルネサンス神戸)	小5	..

No. 8 男子 50m バタフライ タイム決勝
共通 兵庫 23.57

		着順	時間
1.	()		..
2.	引田 ジャファ (神・滝川)	中1	..
3.	松本 拓実 (イトマン西神)	小1	..
4.	對喜 大晟 (NSI神鉄)	小2	..
5.	前田 眺汰 (NSI御影)	小5	..
6.	藤田 咲真 (ルネサンス神戸)	小1	..
7.	()		..
8.	()		..

		着順	時間
1.	津田 優司 (イトマン西神)	小5	..
2.	福井 聡悟 (イトマン西神)	小5	..
3.	廣田 輝琉 (神戸村野工業)	高1	..
4.	永田 空 (夢野台)	高2	..
5.	石山 蔵之助 (神戸高専)	高2	..
6.	中村 駿斗 (星陵)	高2	..
7.	恒川 拓海 (兵・灘中)	中1	..
8.	小西 悠策 (KTV垂水)	中1	..

		着順	時間
1.	清井 良寛 (イトマン神戸)	小2	..
2.	長谷川 朔 (イトマン西神)	小2	..
3.	兼井 琉成 (NSI)	小3	..
4.	堀 結人 (NSIパール)	小5	..
5.	佐藤 莞太 (TX甲南山手)	小3	..
6.	小篠 悠汰 (ホーアイボセン)	小5	..
7.	池田 悠真 (NSI御影)	小4	..
8.	谷口 琉斗 (NSI御影)	小4	..

		着順	時間
1.	清水 大輔 (長田)	高2	..
2.	大貫 楓馬 (神戸高専)	高3	..
3.	藤田 想真 (兵・神戸長坂)	中2	..
4.	川崎 拓人 (灘)	高2	..
5.	大森 達稀 (神戸村野工業)	高3	..
6.	長縄 健太 (葺合)	高1	..
7.	永野 天我 (神戸村野工業)	高1	..
8.	島田 琉之介 (神・啓明学院)	中3	..

No. 9 女子 4x50m メドレーリレー タイム決勝
共通 兵庫 2:00.51

		第一泳者	着順	時間
1.	()			..
2.	NSI御影 B	()		..
3.	星陵	()		..
4.	神・湊川	()		..
5.	神・神戸生田B	()		..
6.	NSI御影 C	()		..
7.	ルネサンス神戸A	()		..
8.	()			..

No. 9 女子 4x50m メドレーリレー タイム決勝
 共通
 兵庫 2:00.51

2組					第一泳者	着順	時間
1. 神・神戸生田A	(.	.)
2. 御影高校B	(.	.)
3. 北須磨高	(.	.)
4. 須磨翔風高	(.	.)
5. 北町V i v o?	(.	.)
6. 御影高校	(.	.)
7. 神戸鈴蘭台	(.	.)
8. 神港橋	(.	.)

3組					第一泳者	着順	時間
1. 須磨友が丘	(.	.)
2. 神戸高専	(.	.)
3. イトマン西神C	(.	.)
4. イトマン神戸E	(.	.)
5. ルネッサ神戸D	(.	.)
6. 六甲アイランド	(.	.)
7. イトマン西神B	(.	.)
8. NSI 御影 D	(.	.)

No. 10 男子 4x50m メドレーリレー タイム決勝
 共通
 兵庫 1:46.09

1組					第一泳者	着順	時間
1.	(.	.)
2. 神・滝川	(.	.)
3. ルネッサ神戸A	(.	.)
4. NSI 御影 C	(.	.)
5. NSI 御影 B	(.	.)
6. 神・滝川	(.	.)
7.	(.	.)
8.	(.	.)

2組					第一泳者	着順	時間
1. 神・神戸生田B	(.	.)
2. 神・神戸生田A	(.	.)
3. 須磨友が丘	(.	.)
4. ルネッサ神戸C	(.	.)
5. イトマン西神B	(.	.)
6. 六甲アイランド	(.	.)
7. STI?	(.	.)
8. 御影高校	(.	.)

3組					第一泳者	着順	時間
1. 夢野台	(.	.)
2. 神戸科学技術	(.	.)
3. イトマン西神C	(.	.)
4. 神・啓明学院	(.	.)
5. 星陵	(.	.)
6. 兵・灘中	(.	.)
7. NSI 御影 D	(.	.)
8. 須磨翔風高	(.	.)

4組					第一泳者	着順	時間
1. 神戸村野工業	(.	.)
2. 灘	(.	.)
3. 葺合	(.	.)
4. 神戸市立高専	(.	.)
5. 須磨東	(.	.)
6. 神戸高専	(.	.)
7. 兵庫工	(.	.)
8. 神・湊川	(.	.)

No. 11 女子 100m 自由形 タイム決勝
兵庫 54.27

1組	着順	時間
1.	()	
2.	()	
3.	(神・湊川)	中1
4.	(NS I 御影)	小2
5.	(六甲アイランド)	高1
6.	()	
7.	()	
8.	()	

2組	着順	時間
1.	(北須磨高)	高1
2.	(NS I 神鉄)	小5
3.	(NS I 御影)	小4
4.	(TX甲南山手)	小2
5.	(NS I 御影)	小4
6.	(御影高校)	高1
7.	(NS I 神鉄)	小6
8.	(神・湊川)	中1

3組	着順	時間
1.	(兵・神戸長坂)	中2
2.	(御影高校)	高1
3.	(須磨翔風高)	高1
4.	(神・湊川)	中3
5.	(兵・神戸長坂)	中2
6.	(北須磨高)	高1
7.	(神戸鈴蘭台)	高2
8.	(御影高校)	高2

4組	着順	時間
1.	(北町Vivo)	小5
2.	(KTV垂水)	小5
3.	(イトマン西神)	小6
4.	(NS I パール)	小6
5.	(イトマン神戸)	小4
6.	(兵庫工)	高1
7.	(ルネッサ神戸)	小4
8.	(神・湊川)	中2

5組	着順	時間
1.	(神戸鈴蘭台)	高2
2.	(神戸科学技術)	高1
3.	(須磨友が丘)	高1
4.	(NS I 神鉄)	中2
5.	(兵・神戸長坂)	中2
6.	(TX甲南山手)	小6
7.	(イトマン神戸)	小4
8.	(北町Vivo)	小5

6組	着順	時間
1.	(イトマン神戸)	小4
2.	(KTV垂水)	小6
3.	(神戸鈴蘭台)	高1
4.	(KTV垂水)	中3
5.	(神港橋)	高2
6.	(KTV垂水)	中1
7.	(NS I 御影)	中1
8.	(神港橋)	高2

7組	着順	時間
1.	(TX甲南山手)	高1
2.	(NS I 神鉄)	中2
3.	(NS I)	小5
4.	(イトマン神戸)	小5
5.	(NS I)	中2
6.	(NS I 神鉄)	小6
7.	(神・啓明学院)	中2
8.	(イトマン神戸)	小5

8組	着順	時間
1.	(神戸)	高2
2.	(ボアイス)	中3
3.	(葺合)	高1
4.	(北須磨高)	高1
5.	(イトマン神戸)	高2
6.	(イトマン神戸)	高2
7.	(イトマン西神)	小6
8.	(イトマン西神)	中2

9組	着順	時間
1.	(須磨友が丘)	高1
2.	(イトマン神戸)	中1
3.	(六甲アイランド)	高2
4.	(北須磨高)	高2
5.	(イトマン西神)	中2
6.	(神戸高専)	高1
7.	(須磨友が丘)	高1
8.	(御影高校)	高2

10組	着順	時間
1.	(ルネッサ神戸)	中3
2.	(イトマン神戸)	中3
3.	(TX甲南山手)	高3
4.	(イトマン西神)	高2
5.	(NS I)	中1
6.	(葺合)	高1
7.	(NS I)	中1
8.	(NS I 御影)	中3

11組	着順	時間
1.	(イトマン神戸)	中2
2.	(須磨東)	高1
3.	(長田)	高2
4.	(ルネッサ神戸)	高2
5.	(ルネッサ神戸)	中1
6.	(須磨東)	高2
7.	(六甲アイランド)	高1
8.	(須磨友が丘)	高2

No. 12 男子 100m 自由形 タイム決勝
兵庫 49.61

1組	着順	時間
1.	()	
2.	(神・啓明学院)	中1
3.	(兵・神戸長坂)	中1
4.	(須磨翔風高)	高1
5.	(神・湊川)	中1
6.	(舞子)	高1
7.	(神・啓明学院)	中3
8.	()	

2組		着順	時間
1. 薬師寺哲平	(夢野台)	高1	..
2. 岸本峻也	(神・滝川)	中3	..
3. 坂本響	(夢野台)	高1	..
4. 太治士	(神戸鈴蘭台)	高1	..
5. 沼田蒼瑚	(神・啓明学院)	中3	..
6. 十河智司	(兵・神戸長坂)	中1	..
7. 楊和樹	(神・滝川)	中2	..
8. 大櫛勇樹	(星陵)	高2	..

8組		着順	時間
1. 金澤正齐	(灘)	高2	..
2. 井上咲斗	(神・湊川)	中3	..
3. 廣田輝琉	(神戸村野工業)	高1	..
4. 阿式隼人	(御影高校)	高2	..
5. 澤田瞬斗	(六甲アイランド)	高1	..
6. 安田裕雅	(イトマン西神)	小6	..
7. 和田晃亮	(六甲アイランド)	高2	..
8. 加々見恒輝	(神・湊川)	中2	..

3組		着順	時間
1. 山崎公貴	(NS I御影)	中1	..
2. 栗本旭	(葺合)	高1	..
3. 中山朝陽	(兵庫工)	高1	..
4. 山口耀	(兵庫工)	高2	..
5. 池原慶	(神・滝川)	中2	..
6. 田端優樹	(夢野台)	高1	..
7. 白尾裕介	(イトマン神戸)	小4	..
8. 原田波琉	(NS Iパール)	小5	..

9組		着順	時間
1. 幣航志郎	(兵庫工)	高1	..
2. 草野克仁	(イトマン神戸)	中1	..
3. 山本絢太	(NS I神鉄)	中1	..
4. 細矢悠真	(星陵)	高1	..
5. 神澤流風	(神戸村野工業)	高3	..
6. 三谷和輝	(舞子)	高2	..
7. 楠田康晟	(灘)	高2	..
8. 佐藤諒斗	(神港橋)	高2	..

4組		着順	時間
1. 菱田正真	(NS I神鉄)	小5	..
2. 前田湊	(イトマン西神)	小5	..
3. 山下陸生	(六甲アイランド)	高2	..
4. 池田大志	(イトマン西神)	小5	..
5. 高橋吾郎	(神・滝川)	中3	..
6. 進木綾斗	(KTV垂水)	小6	..
7. 丹羽勇喜	(神戸)	高2	..
8. 椎平朱羅	(STI)

10組		着順	時間
1. 松岡伊織	(神戸高専)	高3	..
2. 富士田大佑	(NS I御影)	中2	..
3. 中村駿斗	(星陵)	高2	..
4. 東後仁	(NS I)	中3	..
5. 住谷夏輝	(兵・灘中)	中1	..
6. 寺尾龍ノ佑	(神戸村野工業)	高2	..
7. 古谷賢太	(六甲アイランド)	高2	..
8. 土居原琢海	(兵庫)	高2	..

5組		着順	時間
1. 真野駿士	(神戸高専)	高1	..
2. 川村航大	(TX甲南山手)	小5	..
3. 森裕基	(神戸村野工業)	高1	..
4. 廣瀬己太朗	(神戸)	高2	..
5. 中川堯彦	(神戸科学技術)	高1	..
6. 小川瑞貴	(ルネッサ神戸)	中1	..
7. 藤原大輔	(神戸高専)	高2	..
8. 宮前世来	(ホーアイホーセン)	中1	..

11組		着順	時間
1. 吉田有李	(NS I)	高1	..
2. 久下禮次郎	(ルネッサ神戸)	中2	..
3. 山本大智	(神戸)	高1	..
4. 中嶋陸人	(神戸高専)	高1	..
5. 松尾祐紀	(神戸村野工業)	高3	..
6. 前中来育	(神戸高専)	高2	..
7. 牛戸日向汰	(イトマン神戸)	中2	..
8. 鵜野颯輝	(NS I)	中1	..

6組		着順	時間
1. 大橋陵牙	(神・啓明学院)	中1	..
2. 石田光	(御影高校)	高2	..
3. 田久保皓大	(葺合)	高1	..
4. 大野快	(イトマン神戸)	小5	..
5. 濱田昂汰	(神戸高専)	高2	..
6. 塩井琥大	(ルネッサ神戸)	小6	..
7. 久下竜輝	(六甲アイランド)	高2	..
8. 川本蒼稀	(長田)	高2	..

12組		着順	時間
1. 濱口航雅	(神戸)	高2	..
2. 上枝寛士	(北須磨高)	高1	..
3. 喜田雄大	(夢野台)	高2	..
4. 小西陽太郎	(葺合)	高1	..
5. 森珠紀	(NS I御影)	中3	..
6. 石川煌	(イトマン神戸)	中2	..
7. 所隆之介	(灘)	高2	..
8. 杉山翼斗	(神戸高専)	高1	..

7組		着順	時間
1. 森夕陽	(NS I御影)	小5	..
2. 赤崎涼人	(兵庫工)	高2	..
3. 藤井勇聖	(NS I神鉄)	中2	..
4. 福住勇人	(夢野台)	高2	..
5. 古家優太	(NS I御影)	中3	..
6. 坂口大知	(イトマン神戸)	小5	..
7. 相見悠人	(NS I御影)	中2	..
8. 西川遼	(NS I神鉄)	中1	..

13組		着順	時間
1. 山下凌生	(舞子)	高1	..
2. 大橋空翔	(滝川)	高3	..
3. 木南綾人	(神戸高専)	高2	..
4. 熊木優	(神戸高専)	高3	..
5. 松本遥哉	(イトマン西神)	中2	..
6. 内海秀翔	(須磨翔風高)	高2	..
7. 新谷琉偉	(舞子)	高2	..
8. 辻阪昭弘	(葺合)	高2	..

No. 13 女子 100m 平泳ぎ タイム決勝
共通 兵庫 1:09.67

		着順	時間
1組			
1.	澤田 羽麗 (NS I神鉄)	小2	..
2.	摺石 季帆 (六甲アイト)	高1	..
3.	橋本 愛 (NS I御影)	中2	..
4.	渡邊 葵子 (NS I御影)	中4	..
5.	網本 晴 (神港橋)	高2	..
6.	星野 優彩 (神・湊川)	中2	..
7.	松岡 莉子 (NS I神鉄)	小6	..
8.	阪本実菜碧 (北町Vivo)	小4	..

		着順	時間
4組			
1.	甲斐 壮琉 (兵・神戸長坂)	中2	..
2.	兼重 琉生 (神戸村野工業)	高1	..
3.	丹羽 勇喜 (神戸)	高2	..
4.	藤原啓士朗 (神・湊川)	中2	..
5.	高橋 吾郎 (神・湊川)	中3	..
6.	中村 勇翔 (兵庫工)	高1	..
7.	荒木 文瑠 (NS I御影)	中1	..
8.	兼田 大植 (御影高校)	高2	..

		着順	時間
2組			
1.	久保 結和 (ポ-アイホセ)	小5	..
2.	Neill愛麻 (須磨翔風高)	高2	..
3.	小島 有桜 (神戸高専)	高1	..
4.	金山 結美 (親和女子高)	高1	..
5.	金谷いろは (NS I)	中1	..
6.	坂田みゆき (ポ-アイホセ)	小6	..
7.	村田 彩心 (イトマン神戸)	小4	..
8.	小柳 南緒 (NS I神鉄)	中1	..

		着順	時間
5組			
1.	上村 颯汰 (兵・神戸長坂)	中2	..
2.	上田 涼介 (NS I神鉄)	小6	..
3.	尾崎 勇飛 (イトマン神戸)	小6	..
4.	岩田 崇史 (灘)	高2	..
5.	栗林 龍暉 (KTV垂水)	中3	..
6.	野村 憲伸 (イトマン西神)	小5	..
7.	島岡 修生 (兵庫工)	高2	..
8.	木村聡一郎 (NS I)	小5	..

		着順	時間
3組			
1.	三浦さくら (神戸高専)	高2	..
2.	中田 海 (イトマン神戸)	高2	..
3.	森田 彩乃 (六甲アイト)	高2	..
4.	松岡 莉彩 (葺合)	高2	..
5.	赤松 杏 (イトマン西神)	小5	..
6.	田中 美優 (NS I)	中2	..
7.	小方 桃菜 (イトマン神戸)	高2	..
8.	大田 遥香 (神戸)	高1	..

		着順	時間
6組			
1.	山城 琉生 (イトマン神戸)	小6	..
2.	安田 裕雅 (イトマン西神)	小6	..
3.	今 楓雅 (舞子)	高2	..
4.	佐藤 夏輝 (神・啓明学院)	中2	..
5.	川上 晴 (兵庫)	高1	..
6.	久保 宏騎 (NS Iパール)	中3	..
7.	川本 大貴 (夢野台)	高2	..
8.	石川 颯 (イトマン神戸)	小5	..

No. 14 男子 100m 平泳ぎ タイム決勝
共通 兵庫 59.66

		着順	時間
1組			
1.	()		
2.	()		
3.	町田 一真 (神・湊川)	中1	..
4.	三上 凌摩 (兵・神戸長坂)	中1	..
5.	平川 晴規 (神・湊川)	中1	..
6.	松尾 悠杜 (兵・神戸長坂)	中1	..
7.	()		
8.	()		

		着順	時間
7組			
1.	知念 翼 (葺合)	高1	..
2.	神尾 拓斗 (神戸市立高専)	大1	..
3.	川邊 愛貴 (神戸市立高専)	大1	..
4.	松本波瑠馬 (NS I御影)	大4	..
5.	松本 匠真 (滝川)	高2	..
6.	梅崎 大樹 (須磨東)	高2	..
7.	西村 心結 (NS I)	高1	..
8.	北川 宗誼 (北須磨高)	高1	..

No. 15 女子 100m 背泳ぎ タイム決勝
共通 兵庫 59.58

		着順	時間
1組			
1.	()		
2.	()		
3.	李 玲佳 (御影高校)	高1	..
4.	田中 美湖 (御影高校)	高2	..
5.	北尾 柚音 (御影高校)	高2	..
6.	()		
7.	()		
8.	()		

		着順	時間
3組			
1.	薬師寺哲平 (夢野台)	高1	..
2.	小川 雄世 (イトマン西神)	小6	..
3.	末野 晃徳 (STI)	大4	..
4.	神崎 亮志 (神戸)	高1	..
5.	八尾 秀翔 (須磨友が丘)	高1	..
6.	堀 結人 (NS Iパール)	小5	..
7.	釘宮 悠旗 (NS I神鉄)	小6	..
8.	岡原 快斗 (神戸科学技術)	高2	..

		着順	時間
2組			
1.	菊地 七海 (NS Iパール)	小3	..
2.	中西 優衣 (ポ-アイホセ)	小6	..
3.	毛利 愛芽 (六甲アイト)	高1	..
4.	中野 真葵 (葺合)	高1	..
5.	中村 歩実 (御影高校)	高1	..
6.	渡邊 結莉 (神・湊川)	中2	..
7.	中西 優花 (ポ-アイホセ)	小3	..
8.	山田 楓子 (六甲アイト)	高2	..

No. 15 女子 100m 背泳ぎ タイム決勝
共通 兵庫 59.58

		着順	時間
3組			
1.	藤川 愛菜 (イトマン神戸)	小5	
2.	崎山 紗衣 (兵・神戸長坂)	中2	
3.	西原 羽音 (イトマン西神)	小6	
4.	野村 芽生 (イトマン神戸)	中1	
5.	伊藤 育 (イトマン西神)	中1	
6.	明石 凜真 (ルネッサ神戸)	中3	
7.	竹原千紗葵 (イトマン神戸)	小6	
8.	安田 新 (ルネッサ神戸)	小5	

		着順	時間
2組			
1.	稲本 夕菜 (須磨翔風高)	高1	
2.	村田 温花 (葺合)	高1	
3.	中山実紗希 (イトマン西神)	中1	
4.	古川 紗雪 (NSI御影)	中3	
5.	佐藤 来美 (NSI御影)	中3	
6.	本城 羽琉 (須磨友が丘)	高1	
7.	和田 羽音 (ルネッサ神戸)	高1	
8.	上田 結以 (神戸市外大)	大1	

		着順	時間
4組			
1.	清水 南帆 (須磨友が丘)	高1	
2.	長田 芽衣 (NSI神鉄)	中2	
3.	安田 千展 (須磨翔風高)	高1	
4.	狩野 紗奈 (イトマン神戸)	中1	
5.	明石 鈴 (六甲アイランド)	高2	
6.	秋葉 結衣 (イトマン西神)	中2	
7.	福本 陽菜 (神戸高専)	高3	
8.	小林 天果 (須磨東)	高2	

		着順	時間
3組			
1.	宮崎 若葉 (イトマン西神)	中3	
2.	大山 夢羽 (NSI)	中1	
3.	藤井 咲羽 (イトマン神戸)	中1	
4.	中澤 萌 (イトマン神戸)		
5.	伊藤あかり (イトマン西神)	中3	
6.	板谷 紗瑛 (イトマン神戸)	高2	
7.	林 由奈 (須磨翔風高)	高1	
8.	見浪 真美 (イトマン神戸)	中2	

No. 16 男子 100m 背泳ぎ タイム決勝
共通 兵庫 53.66

		着順	時間
1組			
1.	()		
2.	坂本 響 (夢野台)	高1	
3.	山地 真守 (神戸科学技術)	高1	
4.	濱口 雄飛 (イトマン神戸)	小5	
5.	金田 颯斗 (六甲アイランド)	高1	
6.	十河 智司 (兵・神戸長坂)	中1	
7.	()		
8.	()		

No. 18 男子 100m バタフライ タイム決勝
共通 兵庫 52.08

		着順	時間
1組			
1.	岡本 優生 (兵・神戸長坂)	中1	
2.	橋本 圭右 (KTV垂水)	小4	
3.	土岐 脩雅 (イトマン神戸)	小5	
4.	池田 蒼祐 (NSI)	中2	
5.	兼井 慧成 (NSI)	小6	
6.	森光 海史 (NSIパール)	小6	
7.	原口 晴空 (兵・神戸長坂)	中2	
8.	山岸 海裕 (兵・神戸長坂)	中1	

		着順	時間
2組			
1.	橋本 心温 (須磨友が丘)	高2	
2.	住谷 夏輝 (兵・灘中)	中1	
3.	谷口 琉碧 (NSI)	中3	
4.	永安 啓人 (神・湊川)	中2	
5.	野田 純也 (STI)		
6.	竹之内大和 (神戸科学技術)	高2	
7.	岡本 一輝 (兵庫工)	高1	
8.	森本 凱翔 (須磨友が丘)	高1	

		着順	時間
2組			
1.	伊東 侑哉 (御影高校)	高2	
2.	小西 悠策 (KTV垂水)	中1	
3.	加々見 恒輝 (神・湊川)	中2	
4.	荒木 晴道 (イトマン西神)	小6	
5.	島田 大輔 (兵庫工)	高1	
6.	永田 空 (夢野台)	高2	
7.	渡邊 智哉 (ルネッサ神戸)	小6	
8.	古川 将 (NSI御影)	中1	

		着順	時間
3組			
1.	大貫 楓馬 (神戸高専)	高3	
2.	高橋 健人 (神・湊川)	中1	
3.	林崎 蓮 (KTV垂水)	高3	
4.	尾崎 大翔 (イトマン神戸)	中2	
5.	小川 輝 (神戸市立高専)	大2	
6.	中晴 達哉 (灘)	高2	
7.	神達 陽 (舞子)	高1	
8.	玉田賢史朗 (神戸村野工業)	高2	

		着順	時間
3組			
1.	藤田 想真 (兵・神戸長坂)	中2	
2.	長縄 健太 (葺合)	高1	
3.	川崎 拓人 (灘)	高2	
4.	北 遼音 (イトマン神戸)	中3	
5.	大森 達稀 (神戸村野工業)	高3	
6.	宮前 紫音 (兵庫工)	高1	
7.	永野 天我 (神戸村野工業)	高1	
8.	小篠 凌汰 (夢野台)	高1	

No. 17 女子 100m バタフライ タイム決勝
共通 兵庫 58.62

		着順	時間
1組			
1.	渡部 陽彩 (六甲アイランド)	高2	
2.	寺本莉佳子 (イトマン神戸)	小5	
3.	佐藤奈々美 (NSI御影)	中2	
4.	伊藤みちる (イトマン西神)	小4	
5.	田中しずく (北須磨西)	高2	
6.	菊地 陽菜 (NSIパール)	小5	
7.	清水 結音 (NSI御影)	小5	
8.	山下 愛貴 (KTV垂水)	中2	

No. 19 女子 200m 個人メドレー タイム決勝
共通 兵庫 2:14.65

		着順	時間
1組			
1.	()		
2.	佐藤 愛桜 (御影高校)	高1	
3.	川面 幸奈 (NSI)	小1	
4.	阪本実菜碧 (北町Vivo)	小4	
5.	中西 優花 (ホーアイホセ)	小3	
6.	阿部 夏英 (神・神戸生田)	中2	
7.	()		
8.	()		

No. 19 女子 200m 個人メドレー タイム決勝
共通 兵庫 2:14.65

2組		着順	時間
1.	加藤 琴葉 (NSI神鉄)	小3	...
2.	副島 萌里 (北町Vivo)	小5	...
3.	小島 有桜 (神戸高専)	高1	...
4.	田中 美湖 (御影高校)	高2	...
5.	角田 葵羽 (ルネッサ神戸)	小2	...
6.	坊山 千佳 (北町Vivo)	小5	...
7.	中井 結和 (NSI神鉄)	小5	...
8.	安田 翼 (ルネッサ神戸)	小2	...

2組		着順	時間
1.	弘中 孝樹 (NSI)	小4	...
2.	中野 敬太 (NSI神鉄)	高2	...
3.	村山 怜慈 (神・神戸生田)	中3	...
4.	大野 稜介 (神・神戸生田)	中2	...
5.	村上 大地 (神・神戸生田)	中3	...
6.	吉田 大範 (イトマン神戸)	小4	...
7.	椿 和己 (KTV垂水)	小3	...
8.	村井 陽人 (神・神戸生田)	中2	...

3組		着順	時間
1.	藤川あかり (イトマン西神)	小4	...
2.	中所 陽依 (KTV垂水)	小6	...
3.	三宅 那実 (北町Vivo)	中1	...
4.	井本 奈那 (イトマン神戸)	小5	...
5.	中西 優衣 (ホーアイズ)	小6	...
6.	久保 優子 (NSIパール)	小6	...
7.	上田 佳穂 (SA六甲道)	小3	...
8.	塩澤 夏希 (NSI)	小4	...

3組		着順	時間
1.	横田 湊士 (SA六甲道)	小4	...
2.	中野 将一 (神・滝川)	中3	...
3.	佐藤 諒斗 (神港橋)	高2	...
4.	植浦 勢名 (御影高校)	高1	...
5.	藤原 将人 (ルネッサ神戸)	小4	...
6.	三木 悠生 (NSI)	小6	...
7.	崎谷 優 (神戸高専)	高1	...
8.	進木 綾斗 (KTV垂水)	小6	...

4組		着順	時間
1.	橋本明日華 (神・神戸生田)	中3	...
2.	川田 幸奈 (神戸鈴蘭台)	高2	...
3.	渡邊彩美理 (NSI)	小5	...
4.	金子 紗弓 (神戸高専)	高1	...
5.	和田 羽音 (ルネッサ神戸)	高1	...
6.	井上 茅利 (須磨友が丘)	高1	...
7.	小橋 穂乃香 (兵庫)	高2	...
8.	石川 陽莉 (イトマン西神)	小4	...

4組		着順	時間
1.	藤原啓士朗 (神・湊川)	中2	...
2.	坂口 大知 (イトマン神戸)	小5	...
3.	尾崎 勇飛 (イトマン神戸)	小6	...
4.	皆越 翔 (イトマン西神)	中1	...
5.	磯崎 優大 (NSI)	中3	...
6.	木村 聡一郎 (NSI)	小5	...
7.	玉田 竜翔 (イトマン西神)	小4	...
8.	荒木 優誠 (NSI)	小5	...

5組		着順	時間
1.	阪本 望帆 (北町Vivo)	中3	...
2.	石川 菜風 (イトマン西神)	中1	...
3.	齊藤 結菜 (イトマン神戸)	中2	...
4.	青木 海音 (イトマン西神)	高2	...
5.	井上 奏 (TX甲南山手)	中3	...
6.	西川 真央 (イトマン神戸)	中3	...
7.	赤松 蘭 (イトマン西神)	中1	...
8.	久保 陽子 (NSI)	中1	...

5組		着順	時間
1.	鳥塚 瑛太郎 (イトマン神戸)	中1	...
2.	安田 雄飛 (ルネッサ神戸)	中1	...
3.	大野 快 (イトマン神戸)	小5	...
4.	土岐 龍雅 (イトマン神戸)	中1	...
5.	牛戸 日向汰 (イトマン神戸)	中2	...
6.	濱出 憲一郎 (ハマースポーツ)
7.	石川 颯 (イトマン神戸)	小5	...
8.	岡原 和輝 (NSI)	小6	...

No. 20 男子 200m 個人メドレー タイム決勝
共通 兵庫 1:59.72

1組		着順	時間
1.	()		
2.	()		
3.	中野 慶多 (神・滝川)	中2	...
4.	清水 煌 (イトマン西神)	小1	...
5.	橋本 航平 (NSI御影)	小4	...
6.	()		
7.	()		
8.	()		

6組		着順	時間
1.	松谷 一翔 (KTV垂水)	中3	...
2.	原田 篤 (神戸市立高専)	大1	...
3.	西海 徹平 (兵・神戸長坂)	中2	...
4.	香川 将輝 (星陵)	高1	...
5.	藤本 大輝 (神戸高専)	高2	...
6.	竹内 陽祐 (神・湊川)	中3	...
7.	中嶋 陸人 (神戸高専)	高1	...
8.	清水 大輔 (長田)	高2	...

No. 21 女子 4x50m フリーリレー タイム決勝
共通 兵庫 1:44.10

1組		第一泳者	着順	時間
1.	親和女子高 ()			
2.	御影高校B ()			
3.	御影高校 ()			
4.	松蔭高 ()			
5.	神・神戸生田B ()			
6.	NSI御影B ()			
7.	神・啓明学院 ()			
8.	ルネッサ神戸A ()			

No. 21 女子 4x50m フリーリレー タイム決勝
 共通
 兵庫 1:44.10

2組

	第一泳者	着順	時間
1. NSI御影 C			
2. KTV垂水?			
3. 須磨翔風高			
4. KTV垂水?			
5. 須磨友が丘			
6. 神戸鈴蘭台			
7. 神・神戸生田A			
8. 神・湊川			

3組

	第一泳者	着順	時間
1. イトマン西神B			
2. イトマン西神C			
3. 六甲アイランド			
4. 神港橋			
5. ルネッサ神戸D			
6. NSI御影 D			
7. 神戸高専			
8. 北須磨高			

No. 22 男子 4x50m フリーリレー タイム決勝
 共通
 兵庫 1:30.84

1組

	第一泳者	着順	時間
1.			
2.			
3. 神・滝川			
4. ルネッサ神戸A			
5. 神・滝川			
6.			
7.			
8.			

2組

	第一泳者	着順	時間
1.			
2. NSI御影 B			
3. NSI御影 C			
4. 神・神戸生田B			
5. 須磨友が丘			
6. STI?			
7. 御影高校			
8.			

3組

	第一泳者	着順	時間
1. 兵庫工			
2. 神・神戸生田A			
3. 須磨翔風高			
4. 神・啓明学院			
5. 神・啓明学院			
6. ルネッサ神戸C			
7. 啓明学院			
8. イトマン西神B			

4組

	第一泳者	着順	時間
1. 六甲アイランド			
2. 神戸科学技術			
3. イトマン西神C			
4. KTV垂水?			
5. NSI御影 D			
6. 夢野台			
7. 須磨東			
8. 兵・灘中			

No. 22 男子 4x50m フリーリレー タイム決勝
共通 兵庫 1:30.84

5組	第一泳者	着順	時間
1. 神戸	()		
2. 星陵	()		
3. 灘	()		
4. 神戸高专	()		
5. 神戸市立高专	()		
6. 葺合	()		
7. 神・湊川	()		
8. 神戸村野工業	()		

No. 23 女子 200m 自由形 タイム決勝
共通 兵庫 1:59.48

1組	着順	時間	3組	着順	時間
1. ()			1. 甲斐 壮琉 (兵・神戸長坂)	中2	
2. 赤川 恵海 (神・神戸生田)	中1		2. 田久保皓大 (葺合)	高1	
3. 吉谷 奈々実 (北須磨高)	高1		3. 大橋 和馬 (KTV垂水)	中1	
4. 福島 蒼 (神・神戸生田)	中2		4. 西川 遼 (NSI神鉄)	中1	
5. 高橋 日花 (神・神戸生田)	中1		5. 矢倉 和真 (夢野台)	高2	
6. 市村 幸咲 (神・神戸生田)	中2		6. 福住 勇人 (夢野台)	高2	
7. ()			7. 松尾宗太郎 (兵・神戸長坂)	中2	
8. ()			8. 中野 将一 (神・滝川)	中3	

2組	着順	時間
1. 林田 桃果 (神・神戸生田)	中2	
2. 橋本 杏華 (神・神戸生田)	中1	
3. 住宮 百香 (NSI神鉄)	中2	
4. 中野 真葵 (葺合)	高1	
5. 武村 菜々美 (葺合)	高2	
6. 西光 希望 (兵庫工)	高2	
7. 小倉 萌愛 (兵庫工)	高1	
8. 小倉 稀弓 (北須磨高)	高1	

4組	着順	時間
1. 山本 絢太 (NSI神鉄)	中1	
2. 小阪 琉碧 (NSI御影)	中1	
3. 山本 大智 (神戸)	高1	
4. 社浦 大悟 (イトマン西神)	中2	
5. 久保 宏騎 (NSIパール)	中3	
6. 草野 克仁 (イトマン神戸)	中1	
7. 岡本 一輝 (兵庫工)	高1	
8. 泉 翔也 (神戸村野工業)	高3	

3組	着順	時間
1. 加賀田羽海 (SA六甲道)	中1	
2. 黒佐なつみ (北須磨高)	高2	
3. 高谷 香帆 (須磨友が丘)	高2	
4. 坂口理彩子 (イトマン神戸)	高2	
5. 大野 麗奈 (イトマン神戸)	高1	
6. 前田 七海 (北神戸)	高2	
7. 工藤しゅり (六甲アイト)	高1	
8. 合葉 安香 (NSI御影)	中2	

5組	着順	時間
1. 松尾 祐紀 (神戸村野工業)	高3	
2. 知念 翼 (葺合)	高1	
3. 新谷 琉偉 (舞子)	高2	
4. 上枝 寛士 (北須磨高)	高1	
5. 辻阪 昭弘 (葺合)	高2	
6. 小西陽太郎 (葺合)	高1	
7. 植田虎太郎 (神戸市立高专)	大2	
8. 竹内 悠 (NSI御影)	中2	

No. 24 男子 200m 自由形 タイム決勝
共通 兵庫 1:49.22

1組	着順	時間
1. ()		
2. ()		
3. 石橋 隆斗 (神・神戸生田)	中2	
4. 坂田 多翼 (神・神戸生田)	中2	
5. 梁 倖成 (神・神戸生田)	中2	
6. ()		
7. ()		
8. ()		

2組	着順	時間
1. ()		
2. 谷 和奏 (兵・神戸長坂)	中1	
3. 村上 大地 (神・神戸生田)	中3	
4. 大野 陽斗 (神・神戸生田)	中2	
5. 村井 陽人 (神・神戸生田)	中2	
6. 岡本 優生 (兵・神戸長坂)	中1	
7. 島上 宝 (神戸高专)	高2	
8. ()		

No. 25 女子 200m 平泳ぎ タイム決勝
共通 兵庫 2:27.36

1組	着順	時間
1. ()		
2. ()		
3. 小谷 茉由 (御影高校)	高2	
4. 森本真由香 (神・神戸生田)	中2	
5. 林田 桃果 (神・神戸生田)	中2	
6. 橋本 杏華 (神・神戸生田)	中1	
7. ()		
8. ()		

2組	着順	時間
1. 北尾 柚音 (御影高校)	高2	
2. 橋本明日華 (神・神戸生田)	中3	
3. 森田 彩乃 (六甲アイト)	高2	
4. 中澤 葵 (イトマン神戸)	高3	
5. 宮崎 渚沙 (長田)	高2	
6. 阪本 望帆 (北町Vivo)	中3	
7. 所 咲空 (神・神戸生田)	中1	
8. 阿部 夏英 (神・神戸生田)	中2	

No. 26	男子 共通 兵庫	200m 平泳ぎ	タイム決勝
		2:12.46	
1組		着順	時間
1.	()		
2.	坂田 多翼 (神・神戸生田)	中2	: .
3.	石橋 隆斗 (神・神戸生田)	中2	: .
4.	兼田 大植 (御影高校)	高2	: .
5.	門田 浩武 (兵庫工)	高1	: .
6.	田中 芳樹 (御影高校)	高1	: .
7.	藤之原 一 (神・湊川)	中1	: .
8.	()		

No. 29	女子 共通 兵庫	200m バタフライ	タイム決勝
		2:08.13	
		着順	時間
1.	平川 華鈴 (神・湊川)	中2	: .
2.	中田 小雪 (神・松蔭)	中3	: .
3.	次橋 胡桃 (NSI神鉄)	中2	: .
4.	伊藤あかり (イトマン西神)	中3	: .
5.	藤井 咲羽 (イトマン神戸)	中1	: .
6.	田中しずく (北須磨高)	高2	: .
7.	下山 恵依 (NSI神鉄)	中1	: .
8.	森本真由香 (神・神戸生田)	中2	: .

2組		着順	時間
1.	清水 崇平 (神・神戸生田)	中3	: .
2.	川本 大貴 (夢野台)	高2	: .
3.	川上 晴 (兵庫)	高1	: .
4.	川邊 愛貴 (神戸市立高専)	大1	: .
5.	神尾 拓斗 (神戸市立高専)	大1	: .
6.	上村 颯汰 (兵・神戸長坂)	中2	: .
7.	真野 駿士 (神戸高専)	高1	: .
8.	中村 勇翔 (兵庫工)	高1	: .

No. 30	男子 共通 兵庫	200m バタフライ	タイム決勝
		1:55.81	
1組		着順	時間
1.	()		
2.	()		
3.	大野 陽斗 (神・神戸生田)	中2	: .
4.	松尾 拓敏 (神・湊川)	中1	: .
5.	大野 稜介 (神・神戸生田)	中2	: .
6.	()		
7.	()		
8.	()		

No. 27	女子 共通 兵庫	200m 背泳ぎ	タイム決勝
		2:09.63	
1組		着順	時間
1.	()		
2.	()		
3.	高橋 日花 (神・神戸生田)	中1	: .
4.	所 咲空 (神・神戸生田)	中1	: .
5.	市村 幸咲 (神・神戸生田)	中2	: .
6.	()		
7.	()		
8.	()		

2組		着順	時間
1.	藤井 勇聖 (NSI神鉄)	中2	: .
2.	小篠 凌汰 (夢野台)	高1	: .
3.	原田 篤 (神戸市立高専)	大1	: .
4.	米田 虎優 (神戸市立高専)	大2	: .
5.	直井 勇蔵 (神戸村野工業)	高1	: .
6.	西海 徹平 (兵・神戸長坂)	中2	: .
7.	島田 大輔 (兵庫工)	高1	: .
8.	池田 蒼祐 (NSI)	中2	: .

2組		着順	時間
1.	南里こころ (御影高校)	高2	: .
2.	夫津木彩乃 (北須磨高)	高1	: .
3.	原田 愛子 (舞子)	高2	: .
4.	狩野 紗奈 (イトマン神戸)	中1	: .
5.	前田 望海 (メサス神戸)	中3	: .
6.	合葉 安香 (NSI御影)	中2	: .
7.	森實小百合 (NSI御影)	中3	: .
8.	渡邊 結莉 (神・湊川)	中2	: .

No. 28	男子 共通 兵庫	200m 背泳ぎ	タイム決勝
		2:01.01	
1組		着順	時間
1.	()		
2.	()		
3.	住谷 和咲 (夢野台)	高2	: .
4.	宮地明日羽 (神戸高専)	高1	: .
5.	土居原琢海 (兵庫)	高2	: .
6.	清水 崇平 (神・神戸生田)	中3	: .
7.	()		
8.	()		

2組		着順	時間
1.	江原 大智 (神戸市立高専)	大1	: .
2.	神達 陽 (舞子)	高1	: .
3.	中晴 達哉 (灘)	高2	: .
4.	北嶋 尚人 (イトマン神戸)	中2	: .
5.	高橋 健人 (神・湊川)	中1	: .
6.	所 隆之介 (灘)	高2	: .
7.	鶴野 颯輝 (NSI)	中1	: .
8.	永安 啓人 (神・湊川)	中2	: .

出場登録選手

学校名	選手名	番号	
014 兵・神戸長坂	上村 颯汰	1	
	松尾宗大朗	2	
	西海 徹平	3	
	甲斐 壮琉	4	
	原口 晴空	5	
	藤田 想真	6	
	竹田 海介	7	
	岡本 優生	8	
	三上 凌摩	9	
	沖 青空	10	
	谷 和奏	11	
	山岸 海裕	12	
	十河 智司	13	
	吉川 天歩	14	
	松尾 悠杜	15	
	崎山 紗衣	16	
	上道 美羽	17	
	豊田 来愛	18	
046 神・湊川	竹内 陽祐	19	
	井上 咲斗	20	
	馬場 雄基	21	
	加々見恒輝	22	
	永安 啓人	23	
	藤原啓士朗	24	
	高橋 健人	25	
	松尾 拓敏	26	
	藤之原 一	27	
	堀川 奏太	28	
	赤濱 萌恵	29	
	澤田 琉愛	30	
	星野 優彩	31	
	渡邊 結莉	32	
	平川 華鈴	33	
	市丸 陽菜	34	
	安藤 千尋	35	
	116 神・啓明学院	島田 琉之介	36
星山 慶至		37	
藤原 悠雅		38	
沼田 蒼瑚		39	
良津 直登		40	
佐藤 夏輝		41	
辻井 暁都		42	
大橋 陵牙		43	
三宅 杜奈		44	
藤巻 七星		45	
有坂 瑛菜		46	
得能 楓		47	
小松 由依		48	
206 兵・灘中		池田 悠晃	49
		住谷 夏輝	50
		恒川 拓海	51
209 神・松蔭		南原 健太	52
		中野 恭佑	53
226 神・滝川	山田 悠愛	54	
	中田 小雪	55	
	児玉 菜	56	
310 御影高校	中野 将一	57	
	高橋 吾郎	58	
	岸本 峻也	59	
	楊 和樹	60	
	中野 慶多	61	
	池原 慶	62	
	平川 晴規	63	
	町田 一真	64	
	引田ジャファ	65	
	石田 光	66	
310 御影高校	阿式 隼人	67	
	伊東 侑哉	68	
	兼田 大植	69	
	畢 竣弥	70	
	植浦 勢名	71	
	田中 芳樹	72	
	南里こころ	73	
	小谷 菜由	74	
	田中 美湖	75	

学校名	選手名	番号	
310 御影高校	北尾 柚音	76	
	辰巳 楽々	77	
	竹森 結海	78	
	佐藤 愛桜	79	
	永瀬 未怜	80	
	李 玲佳	81	
	中村 歩実	82	
	濱本香菜子	83	
	331 北須磨高	北川 宗誼	84
		上枝 寛士	85
黒佐なつみ		86	
田中しずく		87	
夫津木彩乃		88	
小倉 稀弓		89	
吉谷奈々実		90	
332 長田		清水 大輔	91
		川本 蒼稀	92
		宮崎 渚沙	93
	萩尾 柚衣	94	
	西村 光華	95	
	西村 百華	96	
342 神戸鈴蘭台	太治 士	97	
	大江 明	98	
	松本 彩那	99	
	川田 幸奈	100	
	福島 碧	101	
	荘 さくら	102	
	立石 心彩	103	
	大前奈那実	104	
	濱野 明彩	105	
	廣瀬己太朗	106	
346 神戸	丹羽 勇喜	107	
	濱口 航雅	108	
	岡 航聖	109	
	成本 鵬騎	110	
	山本 大智	111	
	中山 俊	112	
	神崎 亮志	113	
	岡本 航史	114	
	上山 彩花	115	
	大野 恵里	116	
347 兵庫工	大田 遥香	117	
	横山 若奈	118	
	赤崎 涼人	119	
	海本 祥太	120	
	山口 耀	121	
	島岡 修生	122	
	岡本 一輝	123	
	中村 勇翔	124	
	宮前 紫音	125	
	幣 航志郎	126	
353 須磨東	島田 大輔	127	
	中山 朝陽	128	
	門田 浩武	129	
	西光 希望	130	
	小倉 萌愛	131	
	岡田 陸人	132	
	梅崎 大樹	133	
	岡本 祐真	134	
	藤原 拓人	135	
	高橋 悠斗	136	
359 夢野台	近藤 颯	137	
	小林 天果	138	
	今泉 杏月	139	
	田原詩桜里	140	
	岡本 暁佳	141	
	永田 空	142	
	矢倉 和真	143	
	住谷 和咲	144	
	福住 勇人	145	
	喜田 雄大	146	
359 夢野台	川本 大貴	147	
	田端 優樹	148	
	小篠 凌汰	149	
	薬師寺哲平	150	

学校名	選手名	番号
359 夢野台	坂本 響	151
	中田あずさ	152
361 兵庫	土居原琢海	153
	川上 晴	154
365 星陵	小橋總乃香	155
	中村 駿斗	156
	大櫛 勇樹	157
	熊谷 拓斗	158
	森 大誠	159
	細矢 悠真	160
	香川 将輝	161
	玉野 結人	162
	平内 太羅	163
	阿向 彩加	164
367 舞子	原田 莉沙	165
	久保田果蓮	166
	倉本 佑紀	167
	尾川ひなた	168
	新谷 琉偉	169
	三谷 和輝	170
	今 楓雅	171
	細谷 悠彬	172
	神達 陽	173
	山下 凌生	174
370 須磨友が丘	原田 愛子	175
	北見 優奈	176
	大久保遠矢	177
	泉本 拓海	178
	橋本 心温	179
	八尾 秀翔	180
	森本 凱翔	181
	井上 彩音	182
	高谷 香帆	183
	本城 羽琉	184
394 伊川谷北	井上 茅利	185
	玉田 麻花	186
	清水 南帆	187
	釣 連太朗	188
	安井 魁士	189
	吉崎 昊	190
	大西 智也	191
	松本 昊大	192
	谷 敬太	193
	503 葺合	辻阪 昭弘
小西陽太朗		195
長縄 健太		196
栗本 旭		197
陳 駱喬		198
田久保皓大		199
知念 翼		200
松岡 莉彩		201
武村菜々美		202
村田 温花		203
508 六甲75nd	河野 朋華	204
	眞田 望結	205
	中野 真葵	206
	片山 咲花	207
	和田 晃亮	208
	古谷 賢太	209
	山下 陸生	210
	久下 竜輝	211
	金田 颯斗	212
	澤田 瞬斗	213
509 須磨翔風高	渡部 陽彩	214
	森田 彩乃	215
	山田 楓子	216
	端村 美輝	217
	明石 鈴	218
	日出谷咲羽	219
	工藤しゅり	220
	摺石 季帆	221
	亀山 由希	222
	毛利 愛芽	223
509 須磨翔風高	内海 秀翔	224
	工藤 匠平	225

出場登録選手

学校名	選手名	番号
509 須磨翔風高	神谷 優輝	226
	森岡 優毅	227
	清藤 晴香	228
	Neill愛麻	229
	稲本 夕菜	230
	安田 千展	231
	林 由奈	232
	池上 杏	233
514 神港橋	佐藤 諒斗	234
	原田 大聖	235
	網本 晴	236
	西垣 香瑠	237
	山口 葵	238
	小川 桃香	239
516 神戸高専	松岡 伊織	240
	大貫 楓馬	241
	熊木 優	242
	石山蔵之助	243
	前中 来育	244
	木南 綾人	245
	島上 宝	246
	藤本 大輝	247
	濱田 昂汰	248
	藤原 大輔	249
	宮地明日羽	250
	杉山 翼斗	251
	東 恭臣	252
	中嶋 陸人	253
	真野 駿士	254
	崎谷 優	255
	松尾 莉玖	256
	高木 証志	257
	福本 陽菜	258
	三浦さくら	259
小島 有桜	260	
金子 紗弓	261	
522 神戸科学技術	竹之内大和	262
	岡原 快斗	263
	平田 翼	264
	山地 真守	265
	中川 堯彦	266
	畑佐 真悠	267
	土居 朱音	268
	大橋 空翔	269
604 滝川	松本 匠真	270
	山上 小姫	271
607 親和女子高	方丈 杏	272
	高石 莉子	273
	中村 百花	274
	有川 陽菜	275
	金山 結美	276
	梅田航太郎	277
612 灘	金澤 正斉	278
	楠田 康晟	279
	大畑 俊輔	280
	岩田 崇史	281
	川崎 拓人	282
	中晴 達哉	283
	所 隆之介	284
	松尾 祐紀	285
	大森 達稀	286
	泉 翔也	287
613 神戸村野工業	神澤 流風	288
	玉田賢史朗	289
	寺尾龍ノ佑	290
	永野 天我	291
	森 裕基	292
	直井 勇蔵	293
	兼重 琉生	294
	廣田 輝琉	295
	山口 仁菜	296
	松井美依佳	297
	直原 由佳	298
	三根奈々璃	299
田中さくら	300	
614 松蔭高		

学校名	選手名	番号
614 松蔭高	中山 舞	301
666 神・神戸生田	村上 大地	302
	清水 崇平	303
	村山 怜慈	304
	村井 陽人	305
	大野 稜介	306
	大野 陽斗	307
	坂田 多翼	308
	梁 倅成	309
	石橋 隆斗	310
	大石倫太郎	311
	橋本明日華	312
	林田 桃果	313
	森本真由香	314
	阿部 夏英	315
	福島 蒼	316
	市村 幸咲	317
	赤川 恵海	318
	橋本 杏華	319
	高橋 日花	320
	所 咲空	321
686 啓明学院	奥島 煌樹	322
	浅田 峻平	323
	前田 奏翔	324
	三木凜太郎	325
	池本 彩乃	326
	的崎 文香	327
	岸部菜々子	328
	岡田 璃子	329
813 TX甲南山手	川村 航大	330
	佐藤 莞太	331
	野崎 志帆	332
	上島陽奈代	333
	井上 奏	334
	米重 結咲	335
	阿知波 優	336
	的場 もあ	337
	北 遼音	338
	牛戸日向汰	339
	尾崎 大翔	340
	石川 煌	341
北嶋 尚人	342	
土岐 龍雅	343	
草野 克仁	344	
鳥塚瑛太郎	345	
錦織 郁斗	346	
尾崎 勇飛	347	
北 直音	348	
山城 琉生	349	
大野 快	350	
坂口 大知	351	
土岐 脩雅	352	
石川 颯	353	
濱口 雄飛	354	
杉原 叶真	355	
吉田 大範	356	
田路 樹暉	357	
力石 琉聖	358	
白尾 裕介	359	
玉野 陽大	360	
武田 橙真	361	
鳥居 裕央	362	
貝藤 暖真	363	
石躍 崇仁	364	
澤田 政茂	365	
金村優次郎	366	
平井誠太郎	367	
杉原 壮真	368	
清井 良寛	369	
谷川 楓真	370	
雑賀 仁徳	371	
玉野 楓大	372	
中澤 萌	373	
中澤 葵	374	
板谷 紗瑛	375	

学校名	選手名	番号	
815 イトマン神戸	二宮 陽風	376	
	中田 海	377	
	坂口理彩子	378	
	小方 桃菜	379	
	大野 麗奈	380	
	西川 真央	381	
	土井 千智	382	
	齊藤 結菜	383	
	見浪 真美	384	
	廣田 七海	385	
	野村 芽生	386	
	藤井 咲羽	387	
	狩野 紗奈	388	
	竹原千紗葵	389	
	寺本莉佳子	390	
	井本 奈那	391	
	野口 結奈	392	
	藤川 愛菜	393	
	石躍 真悠	394	
	村田 彩心	395	
	古賀 月菜	396	
	貴島 彩羽	397	
	山城 杏未	398	
	狩野 里奈	399	
	首藤 理沙	400	
	大西 陽香	401	
	橋本 愛乃	402	
	大橋 和花	403	
	野口 明希	404	
	大美 茜	405	
	大井 環	406	
	堀河 凜夏	407	
赤嶺 璃羽	408		
大久保京香	409		
堀川 叶成	410		
灘井 葉奈	411		
西澤 実悠	412		
橋本 雪乃	413		
826 NSIパール	久保 宏騎	414	
	森光 海吏	415	
	原田 波琉	416	
	堀 結人	417	
	鵜野 暖矢	418	
	久保 優子	419	
	菊地 陽菜	420	
	原田 歩	421	
	菊地 七海	422	
	831 KTV垂水	林崎 蓮	423
		松谷 一翔	424
		栗林 龍暉	425
大橋 和馬		426	
小西 悠策		427	
吉川 陸斗		428	
進木 綾斗		429	
田島 颯士		430	
田中 陽多		431	
枚田 亘生		432	
橋本 圭右		433	
森 郁人		434	
徳富 蓮人	435		
椿 和己	436		
岡本 悠希	437		
津田菜々子	438		
田島つむぐ	439		
山下 愛貴	440		
グエン潔恵	441		
渡辺 結衣	442		
小央 希咲	443		
中所 陽依	444		
栗林 美緒	445		
金澤 智華	446		
山口 幸子	447		
加藤 咲帆	448		
谷口 莉珠	449		
広瀬 夏奏	450		

出場登録選手

学校名	選手名	番号
831 KTV垂水	南野 心結	451
833 NSI御影	松本波瑠馬	452
	森 珠紀	453
	古家 優太	454
	富士田大佑	455
	相見 悠人	456
	竹内 悠	457
	金森 悠朔	458
	小阪 琉碧	459
	荒木 丈瑠	460
	古川 将	461
	山崎 公貴	462
	清水大志郎	463
	森 夕陽	464
	前田 暁汰	465
	大畠 聡	466
	覚道 佳久	467
	河波 岳	468
	橋本 航平	469
	谷口 琉斗	470
	増田藍之介	471
	池田 悠真	472
	佐藤 来美	473
	森實小百合	474
	平井 那歩	475
	古川 紗雪	476
	橋本 愛	477
	合葉 安香	478
	佐藤奈々美	479
	高田 愛梨	480
	飯田扶由加	481
	清水 結音	482
	藤原 真希	483
	新井つばき	484
	渡邊 葵子	485
	兵頭 美里	486
	荒木 咲來	487
	小阪愛美琉	488
	福山 花純	489
835 北村サシ神戸	久下禮次郎	490
	小川 瑞貴	491
	安田 雄飛	492
	塩井 琥大	493
	渡邊 智哉	494
	河上 耀成	495
	岡本 悠	496
	藤原 将人	497
	山口 遼	498
	日笠 絢智	499
	藤田 咲真	500
	塩井 萌太	501
	藤原 将生	502
	前田 七海	503
	和田 羽音	504
	前田 望海	505
	明石 凜真	506
	大園 陽詩	507
	米虫 彩	508
	安田 実優	509
	有野 誉	510
	前田 叶海	511
	安田 新	512
	塩井 心望	513
	池田 梨杏	514
	前田 成海	515
	角田 葵羽	516
	河上 侑凜	517
	安田 翼	518
	長田 実琴	519
	岡本 雪静	520
837 SA六甲道	横田 湊士	521
	畑佐 真優	522
	横田 陸士	523
	屋鋪 健介	524
	加賀田羽海	525

学校名	選手名	番号
837 SA六甲道	上田 佳穂	526
	山中 莉実	527
	宮 楓香	528
	山中 柚季	529
840 NSI	西村 心結	530
	吉田 有李	531
	東後 仁	532
	谷口 琉碧	533
	磯崎 優大	534
	池田 蒼祐	535
	弘中 芳樹	536
	鶴野 颯輝	537
	小野 葉汰	538
	兼井 慧成	539
	三木 悠生	540
	岡原 和輝	541
	木村聡一郎	542
	井口 陽翔	543
	東後 陽	544
	林 秀亮	545
	荒木 優誠	546
	小野 葵湖	547
	弘中 孝樹	548
	兼井 琉成	549
	東 咲希	550
	田中 美優	551
	久保 陽子	552
	金谷いろは	553
	大山 夢羽	554
	楠井 彩乃	555
	尼子 舞花	556
	藤田 彩来	557
	渡邊彩美理	558
	小宮 莉奈	559
	角 花笑	560
	塩澤 夏希	561
	川面 幸奈	562
847 ホ-715ホセ	宮前 世来	563
	武中 聖	564
	小篠 悠汰	565
	橋爪星次朗	566
	市川 幸太	567
	市川 結三	568
	坂田 恭平	569
	山本 星那	570
	浅川穂乃佳	571
	浅川梓緒里	572
	中西 優衣	573
	坂田みゆき	574
	久保 結和	575
	中西 優花	576
857 NSI神鉄	中野 敬太	577
	藤井 勇聖	578
	山本 絢太	579
	西川 遼	580
	釘宮 悠旗	581
	上田 涼介	582
	内田 皓大	583
	打田 和斗	584
	栗原 直人	585
	菱田 正真	586
	對喜 大晟	587
	中郡 夏音	588
	渡瀬あゆの	589
	次橋 胡桃	590
	住宮 百香	591
	長田 芽衣	592
	下山 恵依	593
	小柳 南緒	594
	松岡 莉子	595
	宮口 要	596
	示野 莉子	597
	中井 結和	598
	下山歩乃佳	599
	下山奈乃佳	600

学校名	選手名	番号
857 NSI神鉄	對喜 希実	601
	澤田 未来	602
	石田 結望	603
	加藤 琴葉	604
	澤田 羽麗	605
	栗原みゆな	606
880 イトマン西神	社浦 大悟	607
	松本 遥哉	608
	皆越 翔	609
	荒木 晴道	610
	安田 裕雅	611
	高橋 佑和	612
	小川 雄世	613
	福井 聡悟	614
	野村 憲伸	615
	池田 大志	616
	岡本 拓也	617
	皆越 翼	618
	津田 優司	619
	前田 湊	620
	松本 章登	621
	名生 陸人	622
	破入 陽彰	623
	玉田 竜翔	624
	皆越 隼	625
	小川 洗英	626
	藤岡 琉義	627
	八橋 慶祐	628
	稲葉 碧志	629
	植木 悠暉	630
	長谷川 朔	631
	横山 葵仁	632
	磯部 一誠	633
	竹内 俊貴	634
	名生 篤人	635
	清水 煌	636
	菊次 雄太	637
	中野 燈和	638
	松本 拓実	639
	青木 海音	640
	宮崎 若葉	641
	伊藤あかり	642
	秋葉 結衣	643
	井上 侑紀	644
	中山実紗希	645
	石川 菜風	646
	赤松 蘭	647
	伊藤 育	648
	板東ゆあな	649
	西原 羽音	650
	古川 凜	651
	社浦 有紗	652
	赤松 杏	653
	山本 結愛	654
	奥村 果歩	655
	伊藤みちる	656
	新井みやこ	657
	谷川原結音	658
	藤川あかり	659
	村岡 珠海	660
	竹内美彩乙	661
	石川 陽莉	662
	新谷 莉那	663
	樗木 那奈	664
	水野 蘭	665
	長友瑚々夏	666
	小嶋 奏海	667
	安田 裕琉	668
	岩崎 美琴	669
	深田 遥花	670
	松本 彩	671
	武川 結乃	672
	谷川原芽結	673
	藤井 麻菜	674
	佐藤 杏菜	675

出場登録選手

学校名	選手名	番号
880 イトマン西神	溝口 心結	676
	樗木 瑚子	677
	新井ゆみこ	678
	藤川みのり	679
	水野 凜	680
	八橋 杏理	681
	東 千咲	682
890 STI	野田 純也	683
	椎平 朱羅	684
	末野 晃徳	685
	榊田 悠斗	686
914 北町Vivo	森本菜々美	687
	阪本 望帆	688
	三宅 那実	689
	重見 彩葉	690
	坊山 千佳	691
	副島 萌里	692
	阪本実菜碧	693
917 ハマースポーツ	濱出憲一郎	694
941 TOY BOX	田中 秀幸	695
943 花ノミミグ	篠原 光敏	696
031 神戸市外大	上田 結以	697
062 流通科学大学	藤井 健生	698
	池本 真夏	699
090 神戸市立高専	米田 虎優	700
	植田虎太郎	701
	小川 輝	702
	神尾 拓斗	703
	原田 篤	704
	川邊 愛貴	705
	江原 大智	706

オーダー用紙

男子 リレー 予選組 レーン
 m
 女子 ムドレーリレー 決勝

チーム名		
第 1 泳 者	番 号	氏 名
第 2 泳 者	番 号	氏 名
第 3 泳 者	番 号	氏 名
第 4 泳 者	番 号	氏 名
申込責任者氏名		

*個人番号は必ず記入のこと

招集 → 機械 → 記録

オーダー用紙

男子 リレー 予選組 レーン
 m
 女子 ムドレーリレー 決勝

チーム名		
第 1 泳 者	番 号	氏 名
第 2 泳 者	番 号	氏 名
第 3 泳 者	番 号	氏 名
第 4 泳 者	番 号	氏 名
申込責任者氏名		

*個人番号は必ず記入のこと

招集 → 機械 → 記録

オーダー用紙

男子 リレー 予選組 レーン
 m
 女子 ムドレーリレー 決勝

チーム名		
第 1 泳 者	番 号	氏 名
第 2 泳 者	番 号	氏 名
第 3 泳 者	番 号	氏 名
第 4 泳 者	番 号	氏 名
申込責任者氏名		

*個人番号は必ず記入のこと

招集 → 機械 → 記録

オーダー用紙

男子 リレー 予選組 レーン
 m
 女子 ムドレーリレー 決勝

チーム名		
第 1 泳 者	番 号	氏 名
第 2 泳 者	番 号	氏 名
第 3 泳 者	番 号	氏 名
第 4 泳 者	番 号	氏 名
申込責任者氏名		

*個人番号は必ず記入のこと

招集 → 機械 → 記録

棄権用紙

プログラム _____ ページ

プログラム No. _____

_____ 組

_____ レーン

氏名	所属

監督サイン	
-------	--

棄権受付 招集 → 記録
プログラム訂正のこと

棄権用紙

プログラム _____ ページ

プログラム No. _____

_____ 組

_____ レーン

氏名	所属

監督サイン	
-------	--

棄権受付 招集 → 記録
プログラム訂正のこと

棄権用紙

プログラム _____ ページ

プログラム No. _____

_____ 組

_____ レーン

氏名	所属

監督サイン	
-------	--

棄権受付 招集 → 記録
プログラム訂正のこと

棄権用紙

プログラム _____ ページ

プログラム No. _____

_____ 組

_____ レーン

氏名	所属

監督サイン	
-------	--

棄権受付 招集 → 記録
プログラム訂正のこと

公式競技会及び公認競技会における
個人情報及び肖像権に関わる取扱いについて

平成27年4月1日
公益財団法人 日本水泳連盟

(公財)日本水泳連盟(以下「本連盟」という。)の主催する公式競技会及び本連盟の公認する競技会、各加盟団体が主催する公式競技会ならびに各加盟団体が公認する競技会の参加にあたり、本連盟競技者登録・競技会参加等を通じて取得する個人情報及び肖像権の取扱いに関して以下のとおり対応します。

1、競技会参加申込に記載された個人情報の取扱い

- (1) 大会プログラムに掲載します。
- (2) 競技会場内でアナウンス・ビジョン等により紹介されることがあります。
- (3) 競技会場内外の掲示板等に掲載することがあります。
- (4) 組合せ等の内容が本連盟及び公式計時SEIKOのホームページ・都道府県実行委員会・市町村実行委員会(以下「開催地実行委員会」という。)ホームページに掲載されることがあります。

2、競技結果(記録)等の取扱い

- (1) 本連盟ホームページ・「月刊水泳」・公式計時SEIKOのホームページに記載します。
- (2) 本連盟公式モバイルサイト「Swim Record Mobile」に記載します。
- (3) 開催地実行委員会が設置する記録センターを通じて公開されます。
- (4) 開催地実行委員会又はこれらに認められた報道機関等により新聞・雑誌及び関連ホームページ等で公開されることがあります。
- (5) 大会プログラム掲載の個人情報とともに、開催地実行委員が作成する大会報告書(以下「報告書」という。)に掲載されることがあります。
- (6) 新記録、優勝及び上位入賞結果(記録)等は、次年度以降の大会プログラム等に掲載されることがあります。

3、肖像権に関する取扱い

- (1) 本連盟によって撮影された映像が、中継・録画放送及びインターネットによって配信されることがあります。また、DVD等に編集され、配付されることがあります。
- (2) 開催地実行委員会又はこれらに認められた報道機関等によって撮影された映像が、中継・録画放映及びインターネットによって配信されることがあります。また、DVD等に編集され、配付されることがあります。
- (3) 開催地実行委員会又はこれらに認められた報道機関等によって撮影された写真が、新聞・雑誌・報告書及び関連ホームページ等で公開されることがあります。
- (4) その他、主催団体及び開催地実行委員会等に許可を受けた写真撮影企業等によって撮影された写真等が販売されることがあります。

4、本連盟及び開催地実行委員会としての対応

- (1) 取得した個人情報を上記利用目的以外に使用することはありません。
- (2) 本連盟競技者登録の完了をもって、上記取扱いに関するご承諾をいただいたものとして、対応させていただきます。
- (3) 大会役員・競技役員・補助役員・開催地実行委員・大会運営関係者及び来場者の皆様につきましては、上記取扱いに関するご承諾をいただいたものとして対応させていただきます。

以上