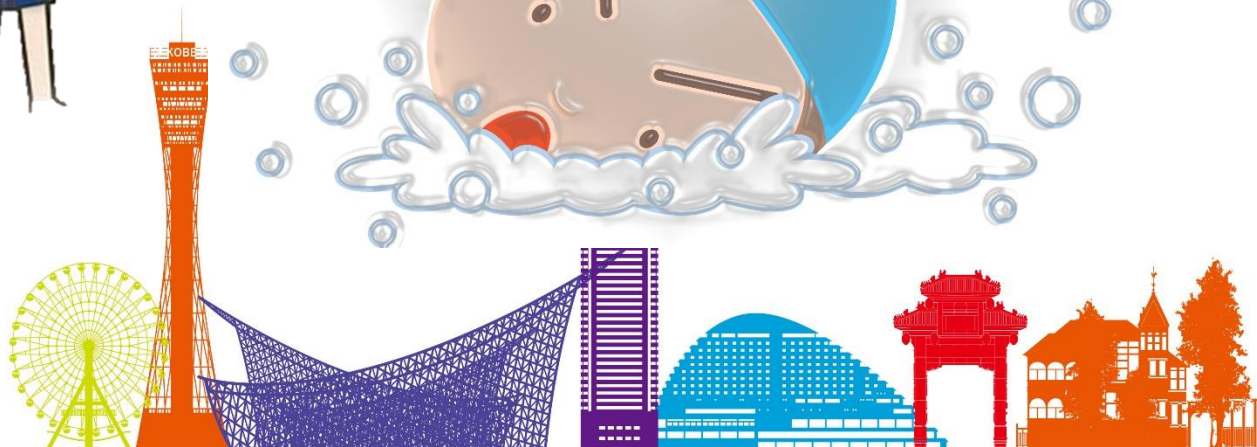




## 第 65 回神戸市民体育大会

### 兼 2024 年度神戸市民選手権水泳競技大会



日 時 令和 6 年 6 月 1 日(土)

6 月 2 日(日)

場 所 神戸市立ポートアイランドスポーツセンター

主 催 神 戸 市 水 泳 協 会  
神 戸 市 ス ポ ー ツ 協 会



# 【大切なことですから、本欄を読んで必ず守ってください】

2023年4月1日  
公益財団法人 日本水泳連盟

## I 宣伝・広告の媒体について

本連盟では選手や役員のみなさんが宣伝・広告の媒体とならないように競技会の会場内（招集所出口からテーブル・植栽・柵・チェーン・パーテーション等の造作物で仕切られた範囲内）で着たり、持ち込んだりするもの、たとえば水着やシャツ、トレーニングウェア、バッグなどのロゴマーク（商標・商標名の総称）などについて次のように制限をしています。よく読んで必ず守ってください。

### 1 ついていてもよいもの

- (1) 自分の氏名、エントリーした所属（チーム・学校・クラブ等）の名称・マーク。
- (2) オリンピック大会や世界選手権大会等の競技会を表す名称・マーク。
- (3) 国旗・国または地域の名称、都道府県や市町村の名称・マーク。
- (4) 公式競技会および公認競技会のシンボルマークや本連盟が認めたもの。
- (5) 水着・ウェア等のメーカーのロゴマーク。
- (6) 事前承認を得たスポンサーのロゴマーク。

### 2 それぞれの大きさと数

それぞれの大きさ（サイズ）は着用前の面積とします。採寸方法は正方形または長方形とみなし、縦×横で面積を求めます。それぞれの面積は最大を示し、その範囲内であれば大きさに規定はありません。

ロゴマークの種類／用途	水着についてよい大きさと数	ウェアについてよい大きさと数	その他のものについてよい大きさと数
上記の(1)～(4)	競泳は50cm <sup>2</sup> 以内で1カ所。 競泳以外の競技は大きさと数に制限はなし。	大きさと数に制限はなし。	大きさと数に制限はなし。
メーカーのロゴマーク	メーカーロゴまたはマークは30cm <sup>2</sup> 以内で1カ所。(注1)	メーカーロゴは40cm <sup>2</sup> 以内で1カ所。マークは20cm <sup>2</sup> 以内であれば、いくつ、ついていてもよい。	メーカーロゴは20cm <sup>2</sup> 以内で1カ所。マークは20cm <sup>2</sup> 以内であれば、いくつ、ついていてもよい。
事前承認を得たスポンサーのロゴマーク	30cm <sup>2</sup> 以内で1カ所。	40cm <sup>2</sup> 以内で1カ所。	20cm <sup>2</sup> 以内で1カ所。

注1 ワンピース水着の場合は、ウエストより上に1つウエストより下に1つ許され、ツーピース水着の場合は、上部に1つ下部に1つが許される。ただし、これらのロゴマークは相互に隣接して置くことはできない。

## II 国内競技会での競泳水着の取り扱いについて

本連盟ならびに加盟団体が主催する競技会（公式競技会）と公認された競技会（公認競技会）の競泳競技において、着用できる水着は下記の通りです。

### 1 世界水泳連盟（World Aquatics）の公認した水着を着用すること。

※規定に外れる水着を着用して泳いだ場合の記録は、各公式・公認競技会において参考記録扱いとなり、決勝への出場および全国大会や国際大会の標準突破記録として認められず、本連盟のランキングにも反映されません。

### 2 着用できる水着は1枚のみとし、水着の重ね着は禁止します。

### 3 水着へのテーピングおよび2次加工は禁止します。

※水着の重ね着、水着へのテーピングおよび2次加工の規定に違反した場合は失格となります。



各チーム担当者 様

**0. 本大会は、参加者の保護者のみを対象に有観客で実施いたします。**

**1. 各チーム担当者から保護者への連絡について**

- ・ 送迎時の周辺道路への長時間の駐停車は、周辺住民の方の迷惑となりますので、速やかな移動をお願いいたします。

**2. タイムスケジュール**

	選手入場	ウォーミングアップ	公式スタート練習	パート主任会議	競技役員全体会議	競技開始
A (SC、中学、 パラ)	7:30	7:40~8:30	8:00~8:25	9:00	9:20	9:50
B (高校・大学・一 般)	7:40	8:40~9:30	9:00~9:25			

\*保護者は、7:45 から入場できます。

\*SC 関係の高校生は、B グループでウォーミングアップをしても構いません。

**3. 注意事項**

**受付について**

- ・ 各チーム代表者は 2F ロビーにてチーム受付をお願いします。競技役員受付も同じ場所で行っています。
- ・ 選手・コーチ・引率顧問・マネージャーについては、撮影許可書の発行はいたしません。
- ・ 保護者は 2F ロビーにて受付を行ってください。受付でリストバンド(撮影許可証および再入場許可証)を配布します。リストバンドは撮影時、再入場時に必要ですので、お帰りになるまで手首にはめたまま外さないようにしてください。

**控え場所について**

- ・ 入場順抽選は行いません。別紙のスタンド割り当てに従ってください。階段下、スタンド上のフラットスペースは譲り合って利用してください。
- ・ 退館前に各団体が控え場所の清掃をお願いします。
- ・ 貴重品は各団体が管理をしてください。

**更衣室について**

- ・ 更衣室内における盗難にご注意ください。貴重品をロッカーに置かないようにしてください。

**ウォーミングアップについて**

- ・ 朝のウォーミングアップでは、メインプール(50m)、ダイビングプール、サブプール(25m)が使用できます。

- ・ウォーミングアップはA / B グループに分けます。詳細は2. タイムスケジュールを確認してください。
- ・アップ開始から1レーン、8レーンをダッシュ専用レーンとします。その後、状況によりレーンを追加します。

#### **競技進行について**

- ・招集所は、8レーン側プールサイドです。
- ・招集は各種目の競技開始の10分前に行います。プログラム記載の『招集時間』に合わせて招集所に集合してください。なお、招集所の密を避けるため、それ以上早くに招集所に来ることがないようにしてください。
- ・レースが終了したら、競技役員の指示に従い、速やかに横退水を行ってください。その際、タッチ板に触れないように十分気をつけてください。
- ・リレーに出場するチームは、リレーオーダー用紙に必要事項を記載し、メドレーリレー、フリーリレーの各競技開始時間の1時間前までに招集所へ提出してください。
- ・棄権の場合は、棄権用紙に必要事項を記入し、招集所に提出してください。
- ・本大会のスタートは、オーバーザトップ方式で行います。(400m以上の種目・リレー種目・背泳ぎの種目は除く)。
- ・プールサイドは土足禁止です。サンダルまたは上履きを使用してください。

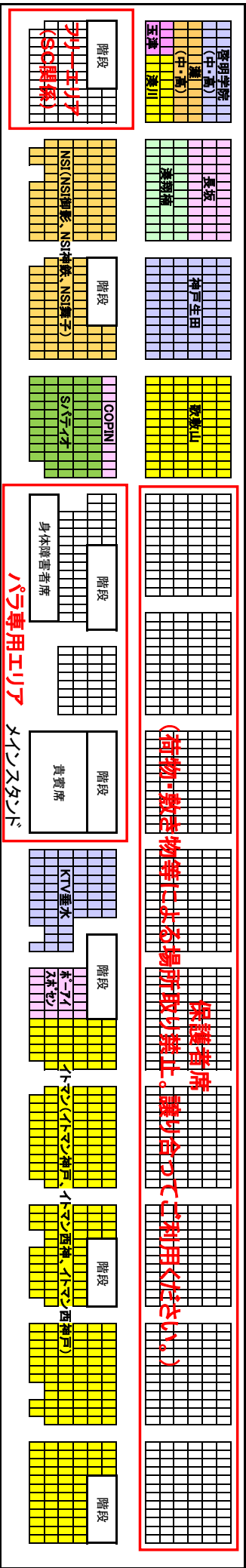
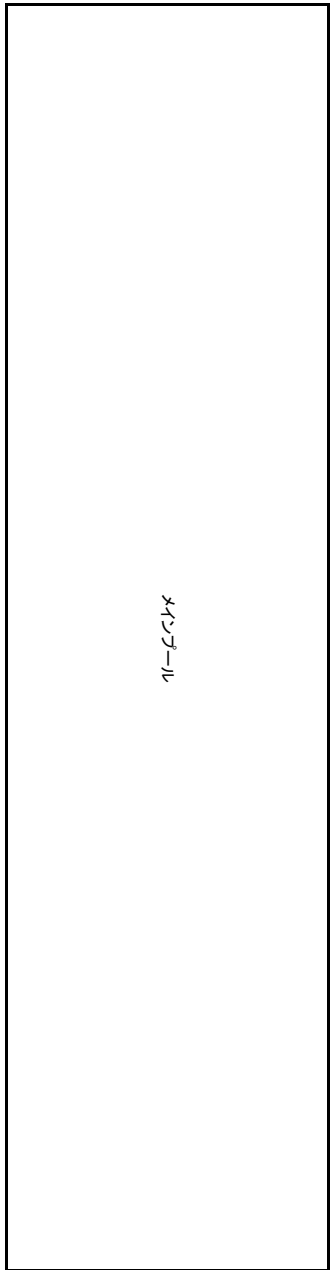
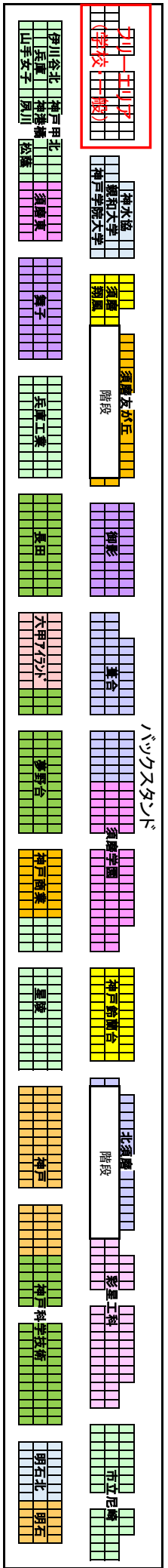
#### **優秀選手表彰式**

- ・2日目 10時00分より優秀選手表彰式を行います。優秀選手賞受賞者は9時50分に大会本部席へ来てください。なお、受賞者の保護者でプールサイドでの写真撮影を希望される方は、9時50分に2F受付にお越しください。(プールサイドは土足禁止ですので、上履きを持参してください。)

#### **その他**

- ・本大会はレース結果を会場で掲示いたしません。競技結果は日本水泳連盟公認モバイルサイト『スイムレコードモバイル』に掲載します。また、競技会終了後神戸市水泳協会ホームページにて大会結果をアップロードいたします。
- ・本大会は、動画配信いたしません。
- ・競技役員の総務のご担当の方は、7時15分に2Fロビーに集合して下さい。
- ・忘れ物は大会終了後、神戸市水泳協会HPに掲載します。本協会HPのお問い合わせフォームからご連絡ください。ポートアイランドスポーツセンターへのお問い合わせは絶対にしないでください。

# 神戸市立ポータアライズスポーツセンター スタンド配置図



## 大会記録一覧

## 男子 A小2年以下

種目	距離	記録	記録保持者	所属	会場	日付
自由形	50m	37.35	松本 拓実	イトマン西神	市立PSC 第64回	2023/07/01
自由形	100m	59:59.99				
自由形	200m	59:59.99				
背泳ぎ	50m	44.51	金村優次郎	イトマン神戸	市立PSC 第64回	2023/07/01
背泳ぎ	100m	59:59.99				
背泳ぎ	200m	59:59.99				
平泳ぎ	50m	52.57	藤原 将生	ルネサンス神戸	市立PSC 第64回	2023/07/01
平泳ぎ	100m	59:59.99				
平泳ぎ	200m	59:59.99				
バタフライ	50m	40.83	松本 拓実	イトマン西神	市立PSC 第64回	2023/07/01
バタフライ	100m	59:59.99				
バタフライ	200m	59:59.99				
個人メドレー	200m	3:21.27	清水 煌	イトマン西神	市立PSC 第64回神戸市民体育大会	2023/07/01

## 大会記録一覧

## 女子 A小2年以下

種目	距離	記録	記録保持者	所属	会場	日付
自由形	50m	38.66	川面 幸奈	N S I	市立PSC 第64回	2023/07/01
自由形	100m	1:21.68	松本 彩	イトマン西神	市立PSC 第64回	2023/07/01
自由形	200m	59:59.99				
背泳ぎ	50m	42.21	川面 幸奈	N S I	市立PSC 第64回	2023/07/01
背泳ぎ	100m	1:31.71	川面 幸奈	N S I	市立PSC 第64回	2023/07/01
背泳ぎ	200m	59:59.99				
平泳ぎ	50m	52.37	水木 愛菜	J S S 北神戸	市立PSC 第64回	2023/07/01
平泳ぎ	100m	59:59.99				
平泳ぎ	200m	59:59.99				
バタフライ	50m	43.73	川面 幸奈	N S I	市立PSC 第64回	2023/07/01
バタフライ	100m	59:59.99				
バタフライ	200m	59:59.99				
個人メドレー	200m	3:19.00	松本 彩	イトマン西神	市立PSC 第64回神戸市民体育大会(競技 順位修正版)	2023/07/01

## 大会記録一覧

## 男子 B 小学34年

種目	距離	記録	記録保持者	所属	会場	日付
自由形	50m	31.24	関本 有希	N S I パール	市立PSC 第63回	2021/06/05
自由形	100m	1:07.60	宮地 久志	KTV垂水	市立PSC	
自由形	200m	59:59.99				
背泳ぎ	50m	35.37	福井 聡悟	イトマン西神	市立PSC 第63回	2021/06/05
背泳ぎ	100m	1:18.80	村上 汰晟	N S I パール	市立PSC 第55回	2013/06/09
背泳ぎ	200m	59:59.99				
平泳ぎ	50m	37.95	寺坂 拓真	イトマン西神戸	市立PSC 第63回	2021/06/05
平泳ぎ	100m	1:27.12	菅野 陽日	J S S 三木	市立PSC 第58回	2016/06/12
平泳ぎ	200m	59:59.99				
バタフライ	50m	32.22	関本 有希	N S I パール	市立PSC 第63回	2021/06/05
バタフライ	100m	1:14.67	大平 理登	J S S 北神戸	市立PSC 第55回	2013/06/09
バタフライ	200m	59:59.99				
個人メドレー	200m	2:42.30	大平 理登	J S S 北神戸	市立PSC 第55回	2013/06/09



## 大会記録一覧

## 女子 B 小学34年

種目	距離	記録	記録保持者	所属	会場	日付
自由形	50m	31.19	中 嵐 楓花	N S I 舞子	市立PSC 第56回	2014/06/08
自由形	100m	1:09.33	石川 陽莉	イトマン西神	市立PSC 第64回	2023/07/01
自由形	200m	59:59.99				
背泳ぎ	50m	36.06	藤嶋 冬美	山陽東須磨	市立PSC	
背泳ぎ	100m	1:17.01	奥村 果歩	イトマン西神	市立PSC 第64回	2023/07/01
背泳ぎ	200m	59:59.99				
平泳ぎ	50m	40.15	大洲 暉実	エスパティオ	市立PSC	
平泳ぎ	100m	1:28.99	赤松 杏	イトマン西神	市立PSC 第63回	2021/06/05
平泳ぎ	200m	59:59.99				
バタフライ	50m	33.08	中 嵐 楓花	N S I 舞子	市立PSC 第56回	2014/06/08
バタフライ	100m	1:15.04	大洲 暉実	エスパティオ	市立PSC	
バタフライ	200m	59:59.99				
個人メドレー	200m	2:42.03	大洲 暉実	エスパティオ	市立PSC	

## 大会記録一覧

## 男子 C小学56年

種目	距離	記録	記録保持者	所属	会場	日付
自由形	50m	27.83	野口 翼	マンボーSS	市立PSC	
自由形	100m	1:00.79	荒木 晴道	イトマン西神	市立PSC 第64回	2023/07/01
自由形	200m	59:59.99				
背泳ぎ	50m	32.04	大平 理登	J S S 北神戸	市立PSC 第57回	2015/06/07
背泳ぎ	100m	1:09.45	池田慎二郎	K T V 垂水	市立PSC 第57回	2015/06/07
背泳ぎ	200m	59:59.99				
平泳ぎ	50m	35.54	徳網 大星	イトマン西神	市立PSC 第61回	2019/06/09
平泳ぎ	100m	1:16.99	寺坂 直晃	イトマン西神戸	市立PSC 第64回	2023/07/01
平泳ぎ	200m	59:59.99				
バタフライ	50m	29.49	徳網 大星	イトマン西神	市立PSC 第61回	2019/06/09
バタフライ	100m	1:04.42	竹中 拓哉	SA六甲道	市立PSC 第57回	2015/06/07
バタフライ	200m	59:59.99				
個人メドレー	200m	2:27.32	大平 理登	J S S 北神戸	市立PSC 第57回	2015/06/07

## 大会記録一覧

## 女子 C小学56年

種目	距離	記録	記録保持者	所属	会場	日付
自由形	50m	28.76	宮崎 若葉	イトマン西神	市立PSC 第61回	2019/06/09
自由形	100m	1:02.48	中嶋 楓花	N S I	市立PSC 第58回	2016/06/12
自由形	200m	59:59.99				
背泳ぎ	50m	32.35	前原子々夏	イトマン西神戸	市立PSC 第63回	2021/06/05
背泳ぎ	100m	1:10.93	前原子々夏	イトマン西神戸	市立PSC 第63回	2021/06/05
背泳ぎ	200m	59:59.99				
平泳ぎ	50m	35.24	赤松 杏	イトマン西神	市立PSC 第64回	2023/07/01
平泳ぎ	100m	1:17.17	二宮 陽風	イトマン西神	市立PSC 第59回	2017/06/11
平泳ぎ	200m	59:59.99				
バタフライ	50m	29.82	足立 実優	J S S 三木	市立PSC	2009/06/14
バタフライ	100m	1:06.77	青野 鈴夏	SA六甲道	市立PSC 第59回	2017/06/11
バタフライ	200m	59:59.99				
個人メドレー	200m	2:31.12	前原子々夏	イトマン西神戸	市立PSC 第63回	2021/06/05

## 大会記録一覧

## 男子 D 中学生

種目	距離	記録	記録保持者	所属	会場	日付
自由形	50m	25.23	大平 理登	J S S 北神戸	市立PSC 第60回	2018/06/09
自由形	100m	53.56	大平 理登	J S S 北神戸	市立PSC 第60回	2018/06/10
自由形	200m	1:58.19	久保田一矢	SA六甲道	市立PSC 第59回	2017/06/10
背泳ぎ	50m	28.08	大平 理登	J S S 北神戸	市立PSC 第60回	2018/06/09
背泳ぎ	100m	1:00.03	大平 理登	J S S 北神戸	市立PSC 第59回	2017/06/11
背泳ぎ	200m	2:10.12	龍 宏樹	J S S 三木	市立PSC 第53回	2011/06/11
平泳ぎ	50m	30.95	菅野 陽日	J S S 三木	市立PSC 第63回	2021/06/05
平泳ぎ	100m	1:06.81	菅野 陽日	J S S 三木	市立PSC 第63回	2021/06/05
平泳ぎ	200m	2:22.74	大谷 洸	神・神戸生田	市立PSC 第55回	2013/06/08
バタフライ	50m	26.02	重本孝太郎	J S S 三木	市立PSC 第59回	2017/06/10
バタフライ	100m	56.79	大平 理登	J S S 北神戸	市立PSC 第60回	2018/06/10
バタフライ	200m	2:06.57	大平 理登	J S S 北神戸	市立PSC 第60回	2018/06/09
個人メドレー	200m	2:09.72	大平 理登	J S S 北神戸	市立PSC 第60回	2018/06/09

## 大会記録一覧

## 女子 D 中学生

種目	距離	記録	記録保持者	所属	会場	日付
自由形	50m	27.18	吉田 芽生	イトマン西神	市立PSC 第61回	2019/06/08
自由形	100m	58.56	吉田 芽生	イトマン西神	市立PSC 第61回	2019/06/09
自由形	200m	2:08.44	宮崎 若葉	イトマン西神	市立PSC 第64回	2023/07/01
背泳ぎ	50m	30.86	三木 怜奈	御影SS	市立PSC 第59回	2017/06/10
背泳ぎ	100m	1:05.36	黒岩 徠夏	イトマン西神戸	市立PSC 第63回	2021/06/05
背泳ぎ	200m	2:20.19	亀崎あゆみ	イトマン神戸	市立PSC	
平泳ぎ	50m	34.67	西尾 柚乃	NSI	市立PSC 第63回	2021/06/05
平泳ぎ	100m	1:13.30	二宮 陽風	イトマン西神	市立PSC 第61回	2019/06/09
平泳ぎ	200m	2:39.28	井村 風瀬	NSI	市立PSC 第63回	2021/06/05
バタフライ	50m	28.88	四ツ谷智香	NSI神鉄	市立PSC 第60回	2018/06/09
バタフライ	100m	1:03.06	四ツ谷智香	NSI神鉄	市立PSC 第60回	2018/06/10
バタフライ	200m	2:20.51	森 里菜	NSI 舞子	市立PSC 第55回	2013/06/08
個人メドレー	200m	2:21.84	石川 穂波	JSS北神戸	市立PSC 第54回	2012/06/09

## 大会記録一覧

## 男子 E 高校生

種目	距離	記録	記録保持者	所属	会場	日付
自由形	50m	24.41	左脇 弘大	J S S 北神戸	市立PSC 第64回	2023/07/01
自由形	100m	52.61	澁谷 鉄人	N S I	市立PSC 第58回	2016/06/12
自由形	200m	1:53.60	澁谷 鉄人	神鉄 S S	市立PSC 第57回	2015/06/06
背泳ぎ	50m	27.84	藤原 拓人	須磨 東	市立PSC 第63回	2021/06/05
背泳ぎ	100m	58.28	大平 理登	須磨学園高校	市立PSC 第61回	2019/06/09
背泳ぎ	200m	2:05.78	村上 汰晟	N S I	市立PSC 第61回	2019/06/08
平泳ぎ	50m	29.40	栗原 悠里	須磨学園高校	市立PSC 第64回	2023/07/01
平泳ぎ	100m	1:03.20	渡邊 隆世	長田	市立PSC 第64回	2023/07/01
平泳ぎ	200m	2:19.18	大谷 洸	御影	市立PSC 第57回	2015/06/06
バタフライ	50m	25.28	重本孝太郎	須磨学園高校	市立PSC 第61回	2019/06/08
バタフライ	100m	56.26	柴田 翔汰	須磨学園高校	市立PSC 第51回	2009/06/14
バタフライ	200m	2:04.95	大平 理登	須磨学園高校	市立PSC 第61回	2019/06/08
個人メドレー	200m	2:07.48	大平 理登	須磨学園高校	市立PSC 第61回	2019/06/08

## 大会記録一覧

## 女子 E 高校生

種目	距離	記録	記録保持者	所属	会場	日付
自由形	50m	26.69	吉田 芽生	イトマン西神	市立PSC 第64回	2023/07/01
自由形	100m	57.41	居林 優衣	須磨学園高校	市立PSC 第60回	2018/06/10
自由形	200m	2:05.71	浅尾萌々香	神戸野田	市立PSC 第63回	2021/06/05
背泳ぎ	50m	30.25	黒岩 徠夏	神戸野田	市立PSC 第64回	2023/07/01
背泳ぎ	100m	1:04.53	猿川 智美	須磨学園高校	市立PSC	
背泳ぎ	200m	2:17.75	田中 結	伊川谷北	市立PSC	
平泳ぎ	50m	33.92	田中 佑季	松蔭高	市立PSC 第51回	2009/06/13
平泳ぎ	100m	1:12.53	二宮 陽凪	イトマン西神	市立PSC 第63回	2021/06/05
平泳ぎ	200m	2:34.81	二宮 陽凪	イトマン西神	市立PSC 第63回	2021/06/05
バタフライ	50m	28.53	四ツ谷智香	須磨友が丘	市立PSC 第63回	2021/06/05
バタフライ	100m	1:02.09	四ツ谷智香	須磨友が丘	市立PSC 第63回	2021/06/05
バタフライ	200m	2:16.23	中澤 萌	須磨学園高校	市立PSC 第58回	2016/06/11
個人メドレー	200m	2:20.40	石川 穂波	須磨学園高校	市立PSC 第55回	2013/06/08

## 大会記録一覧

## 男子 F一般

種目	距離	記録	記録保持者	所属	会場	日付
自由形	50m	23.99	佐々木義人	甲南大学	市立PSC 第64回	2023/07/01
自由形	100m	52.94	安藤 秀	PHOENIX	市立PSC 第63回	2021/06/05
自由形	200m	1:57.46	中山 彰	Taikenかるも	市立PSC 第48回	2006/06/10
背泳ぎ	50m	27.30	西山 志	JSS御影	市立PSC	
背泳ぎ	100m	1:00.19	西山 志	JSS御影	市立PSC	
背泳ぎ	200m	2:10.27	西山 志	JSS御影	市立PSC	
平泳ぎ	50m	29.08	松本波瑠馬	NSI御影	市立PSC 第63回	2021/06/05
平泳ぎ	100m	1:03.59	松本波瑠馬	NSI御影	市立PSC 第63回	2021/06/05
平泳ぎ	200m	2:20.87	松本波瑠馬	NSI御影	市立PSC 第61回	2019/06/08
バタフライ	50m	24.87	大崎 達也	J S S 北神戸	市立PSC 第63回神戸市民体育大会	2021/06/05
バタフライ	100m	57.09	大崎 達也	J S S 北神戸	市立PSC 第61回	2019/06/09
バタフライ	200m	2:10.82	中山 彰	Taikenかるも	市立PSC 第48回	2006/06/10
個人メドレー	200m	2:13.40	山本 浩路	神戸製鋼所	市立PSC 第51回	2009/06/13



## 大会記録一覧

## 女子 F一般

種目	距離	記録	記録保持者	所属	会場	日付
自由形	50m	28.28	前田 由衣	STGパティオ	ポートアイランドSCプール 第54回	2012/06/09
自由形	100m	1:00.14	福田 瞳	神戸市立高専(リレー)	ポートアイランドSCプール 第59回	2017/06/10
自由形	200m	2:12.42	内田 真樹	PHOENIX	市立PSC 第64回	2023/07/01
背泳ぎ	50m	31.55	向井 博美	JSS板宿		
背泳ぎ	100m	1:06.88	向井 博美	JSS板宿		
背泳ぎ	200m	2:32.57	林 信子	須磨パティオ		
平泳ぎ	50m	33.67	前田 由衣	STGパティオ	ポートアイランドSCプール 第54回	2012/06/09
平泳ぎ	100m	1:13.17	前田 由衣	STGパティオ	ポートアイランドSCプール 第54回	2012/06/10
平泳ぎ	200m	2:40.89	前田 由衣	流通科学大学	第51回	2009/06/13
バタフライ	50m	29.79	中澤 萌	イトマン神戸	市立PSC 第64回	2023/07/01
バタフライ	100m	1:05.38	中澤 萌	イトマン神戸	市立PSC 第64回	2023/07/01
バタフライ	200m	2:17.84	栗林 優子	JSS三木	ポートアイランドSCプール 第56回	2014/06/07
個人メドレー	200m	2:26.64	栗林 優子	JSS三木	ポートアイランドSCプール 第56回	2014/06/07

## 参加団体一覧

NO	チーム名	参加人数			個人種目			リレーのみ			リレー種目		
		男子	女子	合計	男子	女子	合計	男子	女子	合計	男子	女子	合計
1	歌敷山	16	13	29	41	29	70	0	0	0	2	2	4
2	長坂	11	1	12	22	2	24	0	0	0	2	0	2
3	神・湊翔楠	9	2	11	13	3	16	0	0	0	0	0	0
4	湊川	3	3	6	5	4	9	0	0	0	0	0	0
5	啓明学院	4	4	8	4	4	8	0	0	0	0	0	0
6	神・玉津	0	3	3	0	6	6	0	0	0	0	0	0
7	兵・灘中	6	0	6	9	0	9	0	0	0	0	0	0
8	御影高校	11	10	21	19	17	36	0	0	0	2	2	4
9	神戸商業	9	3	12	9	3	12	0	0	0	1	0	1
10	北須磨高	4	4	8	5	8	13	0	1	1	2	2	4
11	長田	12	5	17	22	9	31	0	0	0	2	2	4
12	神戸甲北	3	0	3	6	0	6	0	0	0	0	0	0
13	神戸鈴蘭台	6	9	15	16	18	34	0	0	0	2	2	4
14	神戸	22	5	27	34	8	42	0	0	0	4	1	5
15	兵庫工	13	4	17	26	8	34	0	0	0	4	2	6
16	須磨東	8	2	10	10	3	13	0	0	0	0	0	0
17	夢野台	13	10	23	18	11	29	1	1	2	4	4	8
18	兵庫	2	1	3	4	2	6	0	0	0	0	0	0
19	星陵高校	11	13	24	18	18	36	0	0	0	3	3	6
20	舞子	14	3	17	25	4	29	0	0	0	4	0	4
21	須磨友が丘	4	4	8	7	7	14	0	0	0	1	2	3
22	伊川谷北	4	0	4	4	0	4	0	0	0	1	0	1
23	葺合	20	10	30	35	18	53	0	0	0	4	3	7
24	六甲アイランド	6	8	14	14	15	29	0	0	0	2	2	4
25	須磨翔風高校	2	7	9	3	9	12	0	0	0	0	0	0
26	神港橋	0	2	2	0	4	4	0	0	0	0	0	0
27	神戸科学技術	26	2	28	38	5	43	0	0	0	4	0	4
28	夙川	0	1	1	0	2	2	0	0	0	0	0	0
29	灘	3	0	3	5	0	5	0	0	0	0	0	0
30	彩星工科	24	0	24	63	0	63	0	0	0	4	0	4
31	松蔭高	0	1	1	0	2	2	0	0	0	0	0	0
32	須磨学園高校	19	9	28	54	29	83	0	0	0	4	4	8
33	山手女子高	0	2	2	0	3	3	0	0	0	0	0	0
34	神戸生田	10	11	21	22	24	46	0	0	0	2	2	4
35	須磨学園高校	1	0	1	3	0	3	0	0	0	0	0	0
36	啓明学院	3	0	3	3	0	3	0	0	0	0	0	0
37	イトマン神戸	33	34	67	128	131	259	0	0	0	3	5	8
38	S・パティオ	3	21	24	9	63	72	0	0	0	0	0	0
39	KTV垂水	9	11	20	27	20	47	0	0	0	2	0	2
40	NSI御影	13	18	31	30	43	73	0	0	0	0	0	0
41	NSI	17	9	26	42	23	65	0	0	0	0	0	0
42	ポ-アイボ-セン	8	5	13	14	6	20	0	0	0	1	0	1
43	NSI神鉄	8	21	29	20	54	74	0	0	0	1	4	5
44	イトマン西神	30	33	63	68	93	161	1	1	2	4	6	10
45	COPIN	3	3	6	5	4	9	0	0	0	0	0	0
46	イトマン西神戸	25	18	43	91	60	151	1	0	1	4	2	6
47	神水協	4	3	7	7	5	12	0	0	0	0	0	0
48	親和大学	5	1	6	11	1	12	0	0	0	0	0	0
49	神戸学院大学	4	0	4	7	0	7	0	0	0	0	0	0
50	明石北	7	2	9	13	3	16	1	0	1	2	0	2
51	明石高校	4	2	6	6	3	9	0	0	0	2	0	2
52	市立尼崎	19	5	24	36	8	44	0	0	0	2	1	3
53	神戸楽泳会	0	3	3	0	5	5	0	0	0	0	0	0
54	日本パラ育成	9	6	15	14	8	22	0	0	0	0	0	0
	合計	500	347	847	1085	805	1890	4	3	7	75	51	126

# 競技順序

A (SC関係・中学) 7:30  
 入場 B (高校・大学・一般) 7:40  
 保護者入場 7:45  
 W-UP A (SC関係) 7:40~8:30 (公S8:00~)  
 B (学校・一般) 8:40~9:30 (公S9:00~)  
 パート主任集合 9:00  
 競技役員集合 9:20

競技開始 9:50

競技終了予定 15:20

リレーオーダー受付について	
メドレーリレー	無し
フリーリレー	8:50

競技番号	種目	予決	組	招集開始時間	競技開始時間	備考
1	共通種目 女子 4×50m フリーリレー	タイム決勝	1・2	9:40	9:50	
2	共通種目 男子 4×50m フリーリレー	タイム決勝	1・2	9:50	9:58	
3	para 混成 4×50m フリーリレー	タイム決勝	1	9:55	10:06	
4	共通種目 女子 4×100m フリーリレー	タイム決勝	1・2	10:00	10:11	
5	共通種目 男子 4×100m フリーリレー	タイム決勝	1~3	10:15	10:24	
6	共通種目 女子 400m 個人メドレー	タイム決勝	1・2	10:35	10:47	
7	共通種目 男子 400m 個人メドレー	タイム決勝	1・2	10:50	11:01	
8	混合 女子 50m 平泳ぎ	タイム決勝	1~9	11:05	11:13	
9	混合 男子 50m 平泳ぎ	タイム決勝	1~11	11:15	11:27	
10	混合 女子 50m バタフライ	タイム決勝	1~10	11:35	11:43	
11	混合 男子 50m バタフライ	タイム決勝	1~10	11:45	11:57	
12	混合 女子 50m 背泳ぎ	タイム決勝	1~8	12:00	12:10	
13	混合 男子 50m 背泳ぎ	タイム決勝	1~10	12:15	12:24	
14	混合 女子 50m 自由形	タイム決勝	1~5	12:30	12:40	
14	混合 女子 50m 自由形	タイム決勝	6~15	12:40	12:48	
14	混合 女子 50m 自由形	タイム決勝	16~25	12:50	13:01	
15	混合 男子 50m 自由形	タイム決勝	1~7	13:05	13:13	
15	混合 男子 50m 自由形	タイム決勝	8~14	13:10	13:22	
15	混合 男子 50m 自由形	タイム決勝	15~22	13:20	13:31	
15	混合 男子 50m 自由形	タイム決勝	23~32	13:30	13:41	
16	混合 女子 200m 平泳ぎ	タイム決勝	1・2	13:45	13:53	
17	混合 男子 200m 平泳ぎ	タイム決勝	1~3	13:50	14:01	
18	混合 女子 200m バタフライ	タイム決勝	1・2	14:00	14:12	
19	混合 男子 200m バタフライ	タイム決勝	1・2	14:10	14:19	
20	混合 女子 200m 背泳ぎ	タイム決勝	1・2	14:15	14:25	
21	混合 男子 200m 背泳ぎ	タイム決勝	1~3	14:25	14:34	
22	共通種目 女子 400m 自由形	タイム決勝	1・2	14:35	14:45	
23	共通種目 男子 400m 自由形	タイム決勝	1~4	14:50	14:58	
	競技終了予定				15:20	

# 第1日目

6月1日(土)

天候 ( )

~プールコンディション~

	時	分	現在
気温 ( )°C			室温 ( )°C
			水温 ( )°C

	時	分	現在
気温 ( )°C			室温 ( )°C
			水温 ( )°C

No. 1		女子 4x50m	フリーリレー	タイム決勝			
		共通種目					
		兵庫 1:43.68		大会 59:59.99	第一泳者	着順	時間
<b>1組</b>							
1.	(	.	.	)			
2.	(	.	.	)			
3.	夢野台B	(	.	)	:	:	:
4.	星陵	(	.	)	:	:	:
5.	NS I 神鉄B	(	.	)	:	:	:
6.	(	.	.	)			
7.	(	.	.	)			
8.	(	.	.	)			
<b>2組</b>							
1.	長田	(	.	)	:	:	:
2.	イトマン神戸C	(	.	)		OPEN	
3.	NS I 神鉄D	(	.	)	:	:	:
4.	イトマン西神OP	(	.	)		OPEN	
5.	イトマン神戸D	(	.	)		OPEN	
6.	イトマン西神OP	(	.	)		OPEN	
7.	NS I 神鉄C	(	.	)	:	:	:
8.	葺合	(	.	)	:	:	:

No. 2		男子 4x50m	フリーリレー	タイム決勝			
		共通種目					
		兵庫 1:30.84		大会 59:59.99	第一泳者	着順	時間
<b>1組</b>							
1.	夢野台B	(	.	)	:	:	:
2.	イトマン西神OP	(	.	)		OPEN	
3.	NS I 神鉄D	(	.	)	:	:	:
4.	神戸	(	.	)	:	:	:
5.	神戸科学技術	(	.	)	:	:	:
6.	イトマン神戸B	(	.	)	:	:	:
7.	神戸商業	(	.	)	:	:	:
8.	(	.	.	)			
<b>2組</b>							
1.	イトマン西神OP	(	.	)		OPEN	
2.	明石高校	(	.	)		OPEN	
3.	舞子	(	.	)	:	:	:
4.	須磨学園高校	(	.	)	:	:	:
5.	長田	(	.	)	:	:	:
6.	彩星工科	(	.	)	:	:	:
7.	葺合	(	.	)	:	:	:
8.	北須磨高	(	.	)	:	:	:

No. 3		混合 4x50m	フリーリレー	タイム決勝			
		para					
					第一泳者	着順	時間
1.	(	.	.	)			
2.	(	.	.	)			
3.	(	.	.	)			
4.	日本パラ育成A	(	.	)	:	:	:
5.	日本パラ育成B	(	.	)	:	:	:
6.	(	.	.	)			
7.	(	.	.	)			
8.	(	.	.	)			

No. 4		女子 4x100m	フリーリレー	タイム決勝			
		共通種目					
		兵庫 3:48.74		大会 3:58.06	第一泳者	着順	時間
<b>1組</b>							
1.	(	.	.	)			
2.	歌敷山	(	.	)	:	:	:
3.	御影高校	(	.	)	:	:	:
4.	神戸生田	(	.	)	:	:	:
5.	星陵	(	.	)	:	:	:
6.	神戸	(	.	)	:	:	:
7.	神戸鈴蘭台	(	.	)	:	:	:
8.	(	.	.	)			

No. 4	女子 4x100m	フリーリレー	タイム決勝
	共通種目		
	兵庫 3:48.74		大会 3:58.06

2組				第一泳者	着順	時間
1.	葺合	( )	( )	∴	∴	∴
2.	六甲アイト	( )	( )	∴	∴	∴
3.	北須磨高	( )	( )	∴	∴	∴
4.	須磨学園高校	( )	( )	∴	∴	∴
5.	イトマン西神	( )	( )	∴	∴	∴
6.	須磨友が丘	( )	( )	∴	∴	∴
7.	兵庫工	( )	( )	∴	∴	∴
8.	夢野台A	( )	( )	∴	∴	∴

No. 5	男子 4x100m	フリーリレー	タイム決勝
	共通種目		
	兵庫 3:26.52		大会 3:33.87

1組				第一泳者	着順	時間
1.	( )	( )	( )	∴	∴	∴
2.	舞子	( )	( )	∴	∴	∴
3.	歌敷山	( )	( )	∴	∴	∴
4.	長坂	( )	( )	∴	∴	∴
5.	神戸鈴蘭台	( )	( )	∴	∴	∴
6.	神戸生田	( )	( )	∴	∴	∴
7.	( )	( )	( )	∴	∴	∴
8.	( )	( )	( )	∴	∴	∴

2組				第一泳者	着順	時間
1.	六甲アイト	( )	( )	∴	∴	∴
2.	神戸科学技術	( )	( )	∴	∴	∴
3.	ポ-アイソセン	( )	( )	∴	∴	∴
4.	須磨友が丘	( )	( )	∴	∴	∴
5.	兵庫工 A	( )	( )	∴	∴	∴
6.	兵庫工 B	( )	( )	∴	∴	∴
7.	星陵	( )	( )	∴	∴	∴
8.	御影高校	( )	( )	∴	∴	∴

3組				第一泳者	着順	時間
1.	夢野台	( )	( )	∴	∴	∴
2.	葺合	( )	( )	∴	∴	∴
3.	明石北	( )	( )	∴	OPEN	∴
4.	須磨学園高校	( )	( )	∴	∴	∴
5.	彩星工科	( )	( )	∴	∴	∴
6.	神戸	( )	( )	∴	∴	∴
7.	イトマン西神戸	( )	( )	∴	∴	∴
8.	K T V 垂水 OP	( )	( )	∴	OPEN	∴

No. 6	女子 400m	個人メドレー	タイム決勝
	共通種目		
	兵庫 4:42.01		

1組		着順	時間
1.	( )		
2.	( )		
3.	坂田みゆき (神戸生田)	中2	∴
4.	山田結希菜 (歌敷山)	中3	∴
5.	篠岡 理子 (神戸生田)	中3	∴
6.	( )		
7.	( )		
8.	( )		

2組		着順	時間
1.	所 咲空 (神戸生田)	中3	∴
2.	勝 悠涼 (S・パティオ)	中2	∴
3.	荒本 美佑 (須磨学園高校)	高1	∴
4.	狩野 紗奈 (イトマン神戸)	中3	∴
5.	渡邊 莉咲 (須磨学園高校)	高3	∴
6.	久保 瑠花 (長田)	高1	∴
7.	井上 茅利 (須磨友が丘)	高3	∴
8.	小田 和奏 (六甲アイト)	高2	∴

No. 7	男子 400m	個人メドレー	タイム決勝
	共通種目		
	兵庫 4:15.74		

1組		着順	時間
1.	( )		
2.	( )		
3.	石川 颯 (イトマン神戸)	中1	∴
4.	阿久根悠貴 (彩星工科)	高1	∴
5.	合田 翔蔵 (葺合)	高2	∴
6.	( )		
7.	( )		
8.	( )		

2組		着順	時間
1.	追立 楓人 (彩星工科)	高2	∴
2.	上岡 凌太 (須磨学園高校)	高1	∴
3.	岡原 瑛吾 (神戸)	高1	∴
4.	濱本 大智 (須磨学園高校)	高2	∴
5.	花澤 柗太 (須磨学園高校)	高3	∴
6.	森本 純矢 (須磨学園高校)	高3	∴
7.	木村聡一郎 (N S I)	中1	∴
8.	来住 尊斗 (彩星工科)	高1	∴

No. 8 女子混合兵庫 50m 平泳ぎ タイム決勝 31.79

1組	着順	時間
1.	( )	
2.	( )	
3. 玉田 杏	(イトマン西神 ) 小2	: .
4. 大井 まる	(イトマン神戸 ) 小2	: .
5. 家間みこと	(NS I 御影 ) 小2	: .
6.	( )	
7.	( )	
8.	( )	

2組	着順	時間
1.	( )	
2. 橋本 雪乃	(イトマン神戸 ) 小3	: .
3. 中西ゆうひ	(NS I 御影 ) 小6	: .
4. 山中 柚季	(NS I 御影 ) 小3	: .
5. 中西 心咲	(NS I 御影 ) 小4	: .
6. 北島 伊都	(イトマン神戸 ) 小2	: .
7. 和田 紬希	(イトマン神戸 ) 小3	: .
8.	( )	

3組	着順	時間
1. 原田 咲希	(S・パティオ ) 小4	: .
2. プティエーティエー	(ホーアイボセン ) 中2	: .
3. 藤城 歌	(神戸生田 ) 中1	: .
4. 大久保京香	(イトマン神戸 ) 小4	: .
5. 富田みのり	(歌敷山 ) 中2	: .
6. 大槻 瑠美	(神戸生田 ) 中1	: .
7. 水野 凜	(イトマン西神 ) 小3	: .
8. 堀口 美紘	(イトマン神戸 ) 小5	: .

4組	着順	時間
1. 栗原みゆな	(NS I 神鉄 ) 小4	: .
2. 鈴木詩瑛里	(NS I 神鉄 ) 小4	: .
3. 福山 花純	(NS I 御影 ) 小4	: .
4. 野見山 里	(星陵高校 ) 高2	: .
5. 大坪 美優	(星陵高校 ) 高2	: .
6. 灘井 葉奈	(イトマン神戸 ) 小3	: .
7. 藤井 麻菜	(イトマン西神 ) 小4	: .
8. 藤川みのり	(イトマン西神 ) 小3	: .

5組	着順	時間
1. 早田 芽生	(神戸鈴蘭台 ) 高2	: .
2. 藤尾 彩香	(御影高校 ) 高2	: .
3. 野口 明希	(イトマン神戸 ) 小5	: .
4. 石田 結望	(NS I 神鉄 ) 小5	: .
5. 堀河 凜夏	(イトマン神戸 ) 小4	: .
6. 加藤 琴葉	(イトマン西神 ) 小5	: .
7. 西川 文奈	(御影高校 ) 高1	: .
8. 胡仲 夏帆	(星陵高校 ) 高2	: .

6組	着順	時間
1. 澤田 羽麗	(NS I 神鉄 ) 小4	: .
2. 邊見ひより	(イトマン神戸 ) 小5	: .
3. 宮迫 怜來	(イトマン神戸 ) 小4	: .
4. 小央 希咲	(KTV垂水 ) 中3	: .
5. 狩野 里奈	(イトマン神戸 ) 小5	: .
6. 湯浅 茉莉	(イトマン神戸 ) 小6	: .
7. 村岡 珠海	(イトマン西神 ) 小6	: .
8. 大橋 和花	(イトマン神戸 ) 小5	: .

7組	着順	時間
1. 長友 瑚々夏	(イトマン西神 ) 小5	: .
2. 橋本 愛乃	(イトマン神戸 ) 小5	: .
3. 工藤 優華	(夙川 ) 高2	: .
4. 小柳 南緒	(NS I 神鉄 ) 中3	: .
5. 澤田 未来	(NS I 神鉄 ) 小6	: .
6. 大井 環	(イトマン神戸 ) 小4	: .
7. 新谷 莉那	(イトマン西神 ) 小5	: .
8. 橋本 心花	(イトマン神戸 ) 中1	: .

8組	着順	時間
1. 村井かれん	(NS I 神鉄 ) 小6	: .
2. 宮迫 愛來	(イトマン神戸 ) 小5	: .
3. 松本 美優	(須磨翔風高校 ) 高1	: .
4. 山田結希菜	(歌敷山 ) 中3	: .
5. 藤川 菜	(イトマン西神 ) 中1	: .
6. 久保 彩葉	(イトマン神戸 ) 小6	: .
7. 首藤 理沙	(イトマン神戸 ) 小5	: .
8. 深田 遙花	(イトマン西神 ) 小4	: .

9組	着順	時間
1. 中山美紗希	(イトマン西神 ) 中3	: .
2. 石川 陽莉	(イトマン西神 ) 小6	: .
3. 池田 杏奈	(S・パティオ ) 小6	: .
4. 赤松 蘭	(イトマン西神 ) 中3	: .
5. 廣田 七海	(イトマン神戸 ) 中3	: .
6. 酒井 菜	(NS I ) 中2	: .
7. 田中 陽菜	(須磨学園高校 ) 高1	: .
8. 伊藤 育	(イトマン西神 ) 中3	: .

No. 9 男子混合兵庫 50m 平泳ぎ タイム決勝 27.11

1組	着順	時間
1.	( )	
2.	( )	
3. 岩崎 亮仁	(イトマン西神 ) 小2	: .
4. 横田 陸士	(イトマン神戸 ) 小3	: .
5. 安森 悠満	(イトマン西神 ) 小2	: .
6. 藤田 幸実	(イトマン神戸 ) 小2	: .
7.	( )	
8.	( )	

2組	着順	時間
1. 大西 貫太	(イトマン神戸 ) 小3	: .
2. 河合 脩登	(イトマン神戸 ) 小2	: .
3. 山本 渉太	(NS I 神鉄 ) 小4	: .
4. 中村 聡太	(神戸生田 ) 中1	: .
5. 比良 航裕	(S・パティオ ) 小6	: .
6. 中野 燈和	(イトマン西神 ) 小3	: .
7. 屋鋪 健介	(イトマン神戸 ) 小3	: .
8. 原武胡太郎	(COPIN ) 小4	: .

3組	着順	時間
1. 林 隼輝	(神・湊翔楠 ) 中1	: .
2. 大黒 暖陽	(歌敷山 ) 中2	: .
3. 吉田寛太郎	(イトマン神戸 ) 小3	: .
4. 伊藤 圭吾	(イトマン神戸 ) 小4	: .
5. 武田 橙真	(イトマン神戸 ) 小5	: .
6. 菊次 雄太	(イトマン西神 ) 小3	: .
7. 河本 航征	(神・湊翔楠 ) 中1	: .
8. 矢倉 大馳	(神戸生田 ) 中1	: .

No. 9 男子混合兵庫 50m 平泳ぎ タイム決勝 27.11

		着順	時間
1.	松本 拓実 (イトマン西神)	小3	: .
2.	杉原 壮真 (イトマン神戸)	小4	: .
3.	井上 優希 (舞子)	高1	: .
4.	高橋 信志 (神戸)	高1	: .
5.	森 大飛 (須磨東)	高2	: .
6.	深谷 格生 (葺合)	高1	: .
7.	金村優次郎 (イトマン神戸)	小4	: .
8.	稲葉 太一 (歌敷山)	中2	: .

5組

		着順	時間
1.	田中 仁翔 (神戸鈴蘭台)	高2	: .
2.	平尾 泉樹 (神・湊翔楠)	中2	: .
3.	小川 洸英 (イトマン西神)	小5	: .
4.	和田 翔希 (兵庫工)	高1	: .
5.	小川 結叶 (ポ-アイボ-セン)	中1	: .
6.	山口 晴大 (神戸)	高1	: .
7.	下浦 陵雅 (神戸鈴蘭台)	高2	: .
8.	仁田 優希 (神戸)	高1	: .

6組

		着順	時間
1.	松尾幸太朗 (神戸)	高3	: .
2.	青木 雅弥 (神戸商業)	高2	: .
3.	王 詩哲 (イトマン神戸)	中2	: .
4.	貝原 悠希 (歌敷山)	中2	: .
5.	谷口 翠 (神戸科学技術)	高2	: .
6.	岡崎 翔太 (歌敷山)	中2	: .
7.	鍵 裕介 (神戸鈴蘭台)	高2	: .
8.	嶋田 芯 (神戸科学技術)	高2	: .

7組

		着順	時間
1.	黒川 月望 (神戸科学技術)	高2	: .
2.	沼野井遥斗 (舞子)	高1	: .
3.	木下 大馳 (KTV垂水)	中1	: .
4.	鋤先 陽向 (灘)	高2	: .
5.	百枝 昇馬 (COPIN)	中1	: .
6.	竹林航太郎 (歌敷山)	中3	: .
7.	滝口 亮太 (須磨友が丘)	高2	: .
8.	土岐 脩雅 (イトマン神戸)	中1	: .

8組

		着順	時間
1.	吉村 力 (イトマン西神戸)	小6	: .
2.	坂田 恭平 (ポ-アイボ-セン)	小6	: .
3.	玉田 竜翔 (イトマン西神)	小6	: .
4.	磯崎 優大 (舞子)	高2	: .
5.	野村 憲伸 (イトマン西神)	中1	: .
6.	門田 浩武 (兵庫工)	高3	: .
7.	小山 佳祐 (舞子)	高1	: .
8.	大橋 和馬 (KTV垂水)	中3	: .

9組

		着順	時間
1.	工藤 匠平 (須磨翔風高校)	高3	: .
2.	吉川 陸斗 (KTV垂水)	中2	: .
3.	香川 将輝 (星陵高校)	高3	: .
4.	菱川 祐樹 (長田)	高1	: .
5.	荒木 優誠 (NSI)	中1	: .
6.	前田 湊 (イトマン西神)	中1	: .
7.	尾崎 勇飛 (イトマン神戸)	中2	: .
8.	植川 弘也 (兵庫工)	高2	: .

10組

		着順	時間
1.	寺坂 拓真 (イトマン西神戸)	中1	: .
2.	大野 快 (イトマン神戸)	中1	: .
3.	松谷 一翔 (KTV垂水)	高2	: .
4.	川合 篤志 (親和大学)	大2	: .
5.	谷口 琉碧 (神戸科学技術)	高2	: .
6.	富田 壮人 (彩星工科)	高1	: .
7.	釘宮 悠旗 (NSI神鉄)	中2	: .
8.	皆越 翼 (イトマン西神)	中1	: .

11組

		着順	時間
1.	肥後 遥己 (明石高校)	高3	OPEN
2.	岡原 快斗 (親和大学)	大1	: .
3.	菅野 陽日 (須磨学園高校)	高3	: .
4.	野田 怜穏 (須磨学園高校)	高3	: .
5.	栗原 悠里 (親和大学)	大1	: .
6.	吉田 祥次 (NSI)	中3	: .
7.	村岡 悠夢 (須磨東)	高2	: .
8.	山田 凜星 (NSI)	中3	: .

No. 10 女子混合兵庫 50m バタフライ タイム決勝 27.12

1組

		着順	時間
1.	( )		
2.	熊谷 心優 (イトマン神戸)	小1	: .
3.	中西 心咲 (NSI御影)	小4	: .
4.	三浦 凌 (神戸生田)	中1	: .
5.	堀口 美紘 (イトマン神戸)	小5	: .
6.	中西つきみ (NSI御影)	小3	: .
7.	前田 珠花 (NSI御影)	小3	: .
8.	( )		

2組

		着順	時間
1.	伊藤 詩織 (神戸鈴蘭台)	高2	: .
2.	鈴木詩瑛里 (NSI神鉄)	小4	: .
3.	灘井 葉奈 (イトマン神戸)	小3	: .
4.	渡邊 真央 (歌敷山)	中2	: .
5.	佐藤 幸結 (NSI神鉄)	小4	: .
6.	市川 葵衣 (歌敷山)	中2	: .
7.	細川 和奏 (御影高校)	高2	: .
8.	大井 まる (イトマン神戸)	小2	: .

3組

		着順	時間
1.	堀河 凜夏 (イトマン神戸)	小4	: .
2.	宮口 要 (NSI神鉄)	中2	: .
3.	武川 結乃 (イトマン西神)	小4	: .
4.	新葉 莉央 (S・パティオ)	小4	: .
5.	首藤 理沙 (イトマン神戸)	小5	: .
6.	石田 結望 (NSI神鉄)	小5	: .
7.	湯浅なつめ (イトマン西神戸)	小3	: .
8.	清水 彩加 (歌敷山)	中2	: .

4組

		着順	時間
1.	福田 琴菜 (葺合)	高1	: .
2.	松原 希帆 (COPIN)	中1	: .
3.	川面 幸奈 (NSI)	小3	: .
4.	増田 萌七 (兵庫工)	高2	: .
5.	村岡 珠海 (イトマン西神)	小6	: .
6.	橋本 杏華 (神戸生田)	中3	: .
7.	浅川雅以子 (夢野台)	高1	: .
8.	木村 芽生 (S・パティオ)	小3	: .



No. 10	女子 混合 兵庫	50m	バタフライ	タイム決勝
		27.12		
<b>5組</b>				
				着順 時間
1.	兵頭 美里	(NS I 御影)	小6	: .
2.	池田 千夏	(S・パティオ)	小4	: .
3.	摺石 希帆	(六甲アイランド)	高3	: .
4.	三宅 那実	(NS I 神鉄)	中3	: .
5.	大橋 和花	(イトマン神戸)	小5	: .
6.	土居 朱音	(神戸科学技術)	高3	: .
7.	大久保 京香	(イトマン神戸)	小4	: .
8.	渡辺 結衣	(K T V 垂水)	中3	: .

<b>6組</b>				
				着順 時間
1.	近藤 耀	(イトマン西神戸)	小6	: .
2.	野口 明希	(イトマン神戸)	小5	: .
3.	橋本 心花	(イトマン西神戸)	中1	: .
4.	有宗 穂香	(イトマン西神戸)	小4	: .
5.	横山 若奈	(神戸)	高3	: .
6.	清水 結音	(NS I 御影)	中1	: .
7.	下山 歩乃佳	(NS I 神鉄)	中1	: .
8.	足立 ひなた	(NS I)	中1	: .

<b>7組</b>				
				着順 時間
1.	橋本 愛乃	(イトマン神戸)	小5	: .
2.	尾川 ひなた	(星陵高校)	高3	: .
3.	藤川 あかり	(イトマン西神)	小6	: .
4.	邊見 ひより	(イトマン神戸)	小5	: .
5.	藤原 真希	(NS I 御影)	中1	: .
6.	藤川 愛菜	(イトマン神戸)	中1	: .
7.	狩野 里奈	(イトマン神戸)	小5	: .
8.	新谷 莉那	(イトマン西神)	小5	: .

<b>8組</b>				
				着順 時間
1.	山城 杏未	(イトマン神戸)	小6	: .
2.	下山 恵依	(NS I 神鉄)	中3	: .
3.	米虫 彩	(北須磨高)	高1	: .
4.	畑佐 真悠	(親和大学)	大2	: .
5.	高橋 美桜	(イトマン西神戸)	小6	: .
6.	藤川 栞	(イトマン西神戸)	中1	: .
7.	加藤 彩理	(S・パティオ)	中1	: .
8.	野口 結奈	(イトマン神戸)	中1	: .

<b>9組</b>				
				着順 時間
1.	浅川 穂乃佳	(長田)	高2	: .
2.	竹原 千紗葵	(イトマン神戸)	中2	: .
3.	赤松 杏	(イトマン西神)	中1	: .
4.	清水 南帆	(須磨友が丘)	高3	: .
5.	伊藤 育	(イトマン西神)	中3	: .
6.	野村 芽生	(イトマン神戸)	中3	: .
7.	長友 瑚々夏	(イトマン西神)	小5	: .
8.	塩谷 奈菜	(明石高校)	高2	OPEN

<b>10組</b>				
				着順 時間
1.	久保 陽子	(神・玉津)	中3	: .
2.	上根 悠香	(神水協)		: .
3.	石躍 佐和	(イトマン神戸)	高2	: .
4.	大山 夢羽	(NS I)	中3	: .
5.	赤松 蘭	(イトマン西神)	中3	: .
6.	檜尾 美和	(神水協)		: .
7.	村田 温花	(葺合)	高3	: .
8.	中山 実紗希	(イトマン西神)	中3	: .

No. 11	男子 混合 兵庫	50m	バタフライ	タイム決勝
		23.41		
<b>1組</b>				
				着順 時間
1.	横田 晃士	(イトマン神戸)	小1	: .
2.	本郷 亨空	(イトマン神戸)	小2	: .
3.	三宅 奏太朗	(湊川)	中2	: .
4.	對喜 大晟	(NS I 神鉄)	小4	: .
5.	横山 葵仁	(イトマン西神)	小4	: .
6.	由井 健人	(イトマン西神)	小3	: .
7.	池田 翔真	(NS I 御影)	小2	: .
8.		( )		

<b>2組</b>				
				着順 時間
1.	山本 渉太	(NS I 神鉄)	小4	: .
2.	加藤 寛人	(神戸科学技術)	高2	: .
3.	河合 脩登	(イトマン神戸)	小2	: .
4.	濱口 雄飛	(イトマン神戸)	中1	: .
5.	清井 良寛	(イトマン神戸)	小4	: .
6.	吉村 凌	(イトマン西神戸)	小4	: .
7.	小林 海翔	(神戸科学技術)	高1	: .
8.	杉原 壮真	(イトマン神戸)	小4	: .

<b>3組</b>				
				着順 時間
1.	金村 優次郎	(イトマン神戸)	小4	: .
2.	屋鋪 健介	(イトマン神戸)	小3	: .
3.	周 健豪	(夢野台)	高2	: .
4.	廣瀬 翔大	(六甲アイランド)	高2	: .
5.	中嶋 郁斗	(イトマン西神)	小6	: .
6.	長谷川 朔	(イトマン西神)	小4	: .
7.	上村 瑠音	(イトマン西神戸)	小5	: .
8.	畑佐 真優	(イトマン神戸)	小4	: .

<b>4組</b>				
				着順 時間
1.	福本 蒼士	(長田)	高1	: .
2.	松本 拓実	(イトマン西神)	小3	: .
3.	遠入 凜翔	(イトマン西神戸)	小4	: .
4.	檀野 伯	(イトマン西神戸)	小6	: .
5.	石川 煌	(六甲アイランド)	高1	: .
6.	川崎 成	(NS I)	中1	: .
7.	北出 漣	(イトマン西神戸)	小5	: .
8.	永井 達基	(歌敷山)	中2	: .

<b>5組</b>				
				着順 時間
1.	藤田 修真	(イトマン西神戸)	小6	: .
2.	横田 湊士	(イトマン神戸)	小6	: .
3.	栗浦 拓海	(COPIN)	高1	: .
4.	石川 颯	(イトマン神戸)	中1	: .
5.	花畑 駿	(神水協)		: .
6.	森 澄海	(星陵高校)	高2	: .
7.	北村 俊貴	(神戸生田)	中2	: .
8.	北出 彪	(イトマン西神戸)	小6	: .

<b>6組</b>				
				着順 時間
1.	寺坂 拓真	(イトマン西神戸)	中1	: .
2.	細矢 悠真	(星陵高校)	高3	: .
3.	兼重 瑚央	(神戸科学技術)	高1	: .
4.	間之川 賢人	(神戸)	高2	: .
5.	中川 堯彦	(神戸科学技術)	高3	: .
6.	大萱 生匠海	(神戸科学技術)	高1	: .
7.	津田 優司	(イトマン西神)	中1	: .
8.	中野 綾牙	(六甲アイランド)	高2	: .

No. 11 男子 50m バタフライ タイム決勝  
混合 兵庫 23.41

		着順	時間
7組			
1.	織田 奏多 (歌敷山 )	中1	: .
2.	小林 大悟 (伊トマン神戸 )	中2	: .
3.	久保 宏騎 (神戸科学技術 )	高2	: .
4.	本多 剛己 (彩星工科 )	高2	: .
5.	幣 航志郎 (兵庫工 )	高3	: .
6.	上田 涼介 (NS I 神鉄 )	中2	: .
7.	中山 朝陽 (兵庫工 )	高3	: .
8.	植浦 勢名 (御影高校 )	高3	: .

		着順	時間
3組			
1.	灘井 葉奈 (イトマン神戸 )	小3	: .
2.	對喜 希実 (NS I 神鉄 )	小6	: .
3.	鈴木 未悠 (NS I 神鉄 )	中1	: .
4.	大橋 和花 (イトマン神戸 )	小5	: .
5.	沖永 杏奈 (伊トマン西神戸 )	小5	: .
6.	宮迫 怜來 (伊トマン西神戸 )	小4	: .
7.	首藤 理沙 (イトマン神戸 )	小5	: .
8.	大久保京香 (イトマン神戸 )	小4	: .

		着順	時間
8組			
1.	塚原 冬晴 (須磨友が丘 )	高1	: .
2.	大崎 拓海 (彩星工科 )	高2	: .
3.	大野 快 (イトマン神戸 )	中1	: .
4.	柳生 東吾 (葺合 )	高2	: .
5.	王 詩翰 (イトマン神戸 )	中2	: .
6.	兼井 慧成 (NS I )	中2	: .
7.	富橋 佳梧 (神戸商業 )	高3	: .
8.	山地 真守 (神戸科学技術 )	高3	: .

		着順	時間
4組			
1.	佐藤 杏菜 (イトマン西神 )	小4	: .
2.	川面 幸奈 (NS I )	小3	: .
3.	田中 和歌 (S・パティオ )	小5	: .
4.	邊見ひより (イトマン神戸 )	小5	: .
5.	寺田 志生 (山手女子高 )	高2	: .
6.	押川千津瑠 (歌敷山 )	中2	: .
7.	加藤 琴葉 (イトマン西神 )	小5	: .
8.	吉川陽奈子 (歌敷山 )	中3	: .

		着順	時間
9組			
1.	大橋 和馬 (KTV垂水 )	中3	: .
2.	池田 蒼祐 (舞子 )	高1	: .
3.	金子 晏久 (NS I )	中2	: .
4.	吉田 祥次 (NS I )	中3	: .
5.	直井 勇蔵 (彩星工科 )	高3	: .
6.	神達 陽 (舞子 )	高3	: .
7.	土岐 龍雅 (イトマン神戸 )	中3	: .
8.	二星 優真 (明石高校 )	高2	OPEN

		着順	時間
5組			
1.	宮迫 愛來 (伊トマン西神戸 )	小5	: .
2.	野口 明希 (イトマン神戸 )	小5	: .
3.	村井かれん (NS I 神鉄 )	小6	: .
4.	長友瑚々夏 (イトマン西神 )	小5	: .
5.	小宮 莉奈 (歌敷山 )	中1	: .
6.	栗林 美緒 (KTV垂水 )	中2	: .
7.	橋本 愛乃 (イトマン神戸 )	小5	: .
8.	久保 優子 (神・玉津 )	中2	: .

		着順	時間
10組			
1.	平井 隼太 (彩星工科 )	高2	: .
2.	富田 壮人 (彩星工科 )	高1	: .
3.	西海 徹平 (須磨学園高校 )	高1	: .
4.	徳網 大星 (須磨学園高校 )	高2	: .
5.	宮前 紫音 (ホーアイボセン )	高3	: .
6.	福井 寛人 (須磨学園高校 )	高1	: .
7.	藤井 亮多 (明石北 )	高2	OPEN
8.	福田 将真 (夢野台 )	高2	: .

		着順	時間
6組			
1.	岩崎 美琴 (イトマン西神 )	小4	: .
2.	橋本 心花 (伊トマン西神戸 )	中1	: .
3.	湯浅 茉莉 (伊トマン西神戸 )	小6	: .
4.	新谷 莉那 (イトマン西神 )	小5	: .
5.	藤川 葉 (伊トマン西神戸 )	中1	: .
6.	吉田 芽衣 (伊トマン西神戸 )	小5	: .
7.	大井 環 (イトマン神戸 )	小4	: .
8.	水野 蘭 (イトマン西神 )	小5	: .

No. 12 女子 50m 背泳ぎ タイム決勝  
混合 兵庫 28.90

		着順	時間
1組			
1.	( )		
2.	( )		
3.	鑑元 杏 (イトマン神戸 )	小2	: .
4.	長手佑季奈 (イトマン西神 )	小2	: .
5.	白尾 美佳 (イトマン神戸 )	小2	: .
6.	甲斐 瑞歩 (イトマン神戸 )	小2	: .
7.	( )		
8.	( )		

		着順	時間
7組			
1.	阪本実菜碧 (NS I 神鉄 )	小6	: .
2.	原田 莉沙 (星陵高校 )	高3	: .
3.	藤川 愛菜 (イトマン神戸 )	中1	: .
4.	河野 朋華 (葺合 )	高3	: .
5.	狩野 里奈 (イトマン神戸 )	小5	: .
6.	笠本明里 S13 (神戸楽泳会 )		: .
7.	澤村 紗幸 (伊トマン西神戸 )	小6	: .
8.	野口 結奈 (イトマン神戸 )	中1	: .

		着順	時間
2組			
1.	伊藤 圭音 (イトマン神戸 )	小3	: .
2.	杉田美玖羅 (湊川 )	中2	: .
3.	新葉 莉央 (S・パティオ )	小4	: .
4.	村上 諒 (御影高校 )	高1	: .
5.	大井 まる (イトマン神戸 )	小2	: .
6.	橋本 雪乃 (イトマン神戸 )	小3	: .
7.	堀口 美紘 (イトマン神戸 )	小5	: .
8.	藤井 里菜 (イトマン西神 )	小2	: .

		着順	時間
8組			
1.	藤川あかり (イトマン西神 )	小6	: .
2.	中山実紗希 (イトマン西神 )	中3	: .
3.	狩野 紗奈 (イトマン神戸 )	中3	: .
4.	赤松 蘭 (イトマン西神 )	中3	: .
5.	長尾 美咲 (須磨学園高校 )	高1	: .
6.	西原 羽音 (イトマン西神 )	中2	: .
7.	伊藤 育 (イトマン西神 )	中3	: .
8.	尼子 舞花 (NS I )	中2	: .

No. 13 男子 50m 背泳ぎ タイム決勝  
混合 兵庫 26.20

1組		着順	時間
1.	( )		
2.	( )		
3.	横田 晃士 (イトマン神戸)	小1	: .
4.	川上 滉真 (イトマン西神)	小2	: .
5.	松野 司 (イトマン神戸)	小2	: .
6.	( )		
7.	( )		
8.	( )		

2組		着順	時間
1.	池田 翔真 (NS I 御影)	小2	: .
2.	原 悠真 (イトマン西神)	小4	: .
3.	松村 空都 (イトマン西神)	小3	: .
4.	河合 脩登 (イトマン神戸)	小2	: .
5.	加福 充 (歌敷山)	中2	: .
6.	弘中 孝樹 (NS I)	小6	: .
7.	渡邊 真成 (イトマン西神)	小2	: .
8.	鈴木 晶大 (イトマン神戸)	小2	: .

3組		着順	時間
1.	横田 陸士 (イトマン神戸)	小3	: .
2.	比良 航裕 (S・パティオ)	小6	: .
3.	菅原 公典 (御影高校)	高2	: .
4.	屋鋪 健介 (イトマン神戸)	小3	: .
5.	小島 楓 (御影高校)	高2	: .
6.	谷口 大馬 (NS I 御影)	小4	: .
7.	畑佐 真優 (イトマン神戸)	小4	: .
8.	宮所 大賀 (神・湊翔楠)	中1	: .

4組		着順	時間
1.	米田 圭吾 (灘)	高2	: .
2.	精松 尚大 (彩星工科)	高1	: .
3.	高橋 颯樹 (イトマン西神)	小3	: .
4.	小澤 亮斗 (夢野台)	高2	: .
5.	豊永 涼太郎 (灘)	高2	: .
6.	橋本 一心 (イトマン西神)	小3	: .
7.	伊藤 圭吾 (イトマン神戸)	小4	: .
8.	松本 拓実 (イトマン西神)	小3	: .

5組		着順	時間
1.	延山 大翼 (神・湊翔楠)	中1	: .
2.	武田 橙真 (イトマン神戸)	小5	: .
3.	金村 優次郎 (イトマン神戸)	小4	: .
4.	増田 藍之介 (NS I 御影)	小6	: .
5.	稲葉 碧志 (イトマン西神)	小4	: .
6.	船引 太智 (歌敷山)	中2	: .
7.	中田 倫太郎 (御影高校)	高2	: .
8.	坂井 星空 (イトマン西神)	小6	: .

6組		着順	時間
1.	王 詩哲 (イトマン神戸)	中2	: .
2.	清井 良寛 (イトマン神戸)	小4	: .
3.	釘宮 悠旗 (NS I 神鉄)	中2	: .
4.	横田 湊土 (イトマン神戸)	小6	: .
5.	白尾 裕介 (イトマン神戸)	小6	: .
6.	塩野 井亜弥斗 (星陵高校)	高2	: .
7.	船津 健人 (神戸)	高2	: .
8.	菱田 正真 (NS I 神鉄)	中1	: .

7組		着順	時間
1.	濱口 雄飛 (イトマン神戸)	中1	: .
2.	多田 大悟 (神戸学院大学)	大1	: .
3.	寺坂 拓真 (イトマン西神)	中1	: .
4.	大野 快 (イトマン神戸)	中1	: .
5.	中嶋 郁斗 (イトマン西神)	小6	: .
6.	牛戸 日向汰 (神戸)	高1	: .
7.	栗原 直人 (NS I 神鉄)	中1	: .
8.	大橋 和馬 (K T V 垂水)	中3	: .

8組		着順	時間
1.	砂川 大貴 (須磨東)	高2	: .
2.	藤原 裕生 (神戸学院大学)	大3	: .
3.	山口 暖生 (神戸商業)	高3	: .
4.	福井 承太郎 (神戸科学技術)	高1	: .
5.	小山 悠斗 (K T V 垂水)	中3	: .
6.	鷲尾 颯 (神戸商業)	高3	: .
7.	吉田 祥次 (NS I)	中3	: .
8.	王 詩翰 (イトマン神戸)	中2	: .

9組		着順	時間
1.	土岐 脩雅 (イトマン神戸)	中1	: .
2.	端村 郁哉 (神水協)		: .
3.	鈴木 暎 (明石北)	高2	OPEN
4.	友定 孝之 (須磨学園高校)	高2	: .
5.	西川 翔己 (須磨学園高校)	高3	: .
6.	富田 壮人 (彩星工科)	高1	: .
7.	岡本 拓巳 (神水協)		: .
8.	小西 陽太郎 (葺合)	高3	: .

10組		着順	時間
1.	黒橋 海光 (須磨学園高校)	高3	: .
2.	長谷川 陽大 (須磨学園高校)	高3	: .
3.	栗原 悠里 (親和大学)	大1	: .
4.	尾崎 大翔 (須磨学園高校)	高1	: .
5.	岡原 快斗 (親和大学)	大1	: .
6.	谷口 花丸 (彩星工科)	高1	: .
7.	北嶋 尚人 (須磨学園高校)	高1	: .
8.	山岡 大晟 (親和大学)	大1	: .

No. 14 女子 50m 自由形 タイム決勝  
混合 兵庫 25.68

1組		着順	時間
1.	( )		
2.	長手 佑季奈 (イトマン西神)	小2	: .
3.	家間 みこと (NS I 御影)	小2	: .
4.	熊谷 心優 (イトマン神戸)	小1	: .
5.	和田 紬希 (イトマン神戸)	小3	: .
6.	鎰元 杏 (イトマン神戸)	小2	: .
7.	安室 明日晴 S 6 (神戸楽泳会)	高1	: .
8.	( )		

2組		着順	時間
1.	白尾 美佳 (イトマン神戸)	小2	: .
2.	中浜 希咲 (歌敷山)	中1	: .
3.	中川 七海 (歌敷山)	中1	: .
4.	三浦 凌 (神戸生田)	中1	: .
5.	北田 彩葉 (ポニーホップ)	中1	: .
6.	中村 天美 (歌敷山)	中1	: .
7.	浦田 蓮 (神戸生田)	中1	: .
8.	北島 伊都 (イトマン神戸)	小2	: .

No. 14 女子混合兵庫 50m 自由形 タイム決勝 25.68

3組			着順	時間
1.	奥村 舞香	(啓明学院)	中2	: .
2.	甲斐 瑞歩	(イトマン神戸)	小2	: .
3.	中西つきみ	(NS I 御影)	小3	: .
4.	幸田 馨	(葺合)	高1	: .
5.	藤井 里菜	(イトマン西神)	小2	: .
6.	富田みのり	(歌敷山)	中2	: .
7.	澤田 幸歩	(啓明学院)	中2	: .
8.	玉田 杏	(イトマン西神)	小2	: .

9組			着順	時間
1.	田村 涼穂	(神戸)	高2	: .
2.	福山 花純	(NS I 御影)	小4	: .
3.	鈴木 未悠	(NS I 神鉄)	中1	: .
4.	原田 咲希	(S・パティオ)	小4	: .
5.	鈴 香代子 S 9	(神戸楽泳会)	: .	: .
6.	對喜 希実	(NS I 神鉄)	小6	: .
7.	堀河 凜夏	(イトマン神戸)	小4	: .
8.	武川 結乃	(イトマン西神)	小4	: .

4組			着順	時間
1.	松本 結衣	(星陵高校)	高1	: .
2.	阿向 彩加	(星陵高校)	高3	: .
3.	笹岡 文	(神戸)	高1	: .
4.	諫山 碧唯	(御影高校)	高1	: .
5.	下久保 澪	(神戸商業)	高1	: .
6.	渡部 結月	(夢野台)	高2	: .
7.	古江 陽菜	(星陵高校)	高1	: .
8.	林 遊歩	(星陵高校)	高1	: .

10組			着順	時間
1.	水野 凜	(イトマン西神)	小3	: .
2.	藤川みのり	(イトマン西神)	小3	: .
3.	土居 朱音	(神戸科学技術)	高3	: .
4.	井上 侑紀	(神戸商業)	高1	: .
5.	川島 野愛	(神戸鈴蘭台)	高2	: .
6.	大橋 奈央	(神戸科学技術)	高2	: .
7.	堀口 美紘	(イトマン神戸)	小5	: .
8.	湯浅なつめ	(イトマン西神戸)	小3	: .

5組			着順	時間
1.	亀山 由希	(六甲アイランド)	高3	: .
2.	原田 桃果	(NS I 神鉄)	小5	: .
3.	中山 知咲	(葺合)	高1	: .
4.	ブティーティイ (ホーアイホセン)		中2	: .
5.	山中 柚季	(NS I 御影)	小3	: .
6.	三反田 葉優	(六甲アイランド)	高1	: .
7.	前田 珠花	(NS I 御影)	小3	: .
8.	丸山 莉奈	(啓明学院)	中2	: .

11組			着順	時間
1.	高橋 咲也香	(長田)	高2	: .
2.	新井 千代	(神水協)	: .	: .
3.	川波 史奈	(COPIN)	中1	: .
4.	兵頭 美里	(NS I 御影)	小6	: .
5.	野見山 琴	(星陵高校)	高2	: .
6.	池田 芽生	(星陵高校)	高1	: .
7.	沖永 杏奈	(イトマン西神戸)	小5	: .
8.	早田 芽生	(神戸鈴蘭台)	高2	: .

6組			着順	時間
1.	中西 ゆうひ	(NS I 御影)	小6	: .
2.	大槻 瑠美	(神戸生田)	中1	: .
3.	山口 絵子	(舞子)	高2	: .
4.	鈴木 詩瑛里	(NS I 神鉄)	小4	: .
5.	宮川 珠和 S 1 1	(日本バラ育成)	高2	: .
6.	市丸 陽菜	(湊川)	中3	: .
7.	高山 直	(夢野台)	高1	: .
8.	伊藤 圭音	(イトマン神戸)	小3	: .

12組			着順	時間
1.	宮迫 愛來	(イトマン西神戸)	小5	: .
2.	福田 琴菜	(葺合)	高1	: .
3.	伊藤 詩織	(神戸鈴蘭台)	高2	: .
4.	石田 結望	(NS I 神鉄)	小5	: .
5.	宮口 要	(NS I 神鉄)	中2	: .
6.	大岩 苑	(長田)	高2	: .
7.	松原 采希	(COPIN)	小5	: .
8.	村岡 珠海	(イトマン西神)	小6	: .

7組			着順	時間
1.	野見山 里	(星陵高校)	高2	: .
2.	白木 圭	(葺合)	高1	: .
3.	大坪 美優	(星陵高校)	高2	: .
4.	藤城 歌	(神戸生田)	中1	: .
5.	三浦 亜優	(啓明学院)	中2	: .
6.	日和 瑚晴	(舞子)	高2	: .
7.	鶴沢 音生奈	(須磨翔風高校)	高1	: .
8.	首藤 理沙	(イトマン神戸)	小5	: .

13組			着順	時間
1.	大久保 京香	(イトマン神戸)	小4	: .
2.	寺田 志生	(山手女子高)	高2	: .
3.	牧田 奈桜	(神・湊翔楠)	中2	: .
4.	小柳 南緒	(NS I 神鉄)	中3	: .
5.	久保 彩葉	(イトマン西神戸)	小6	: .
6.	池田 千夏	(S・パティオ)	小4	: .
7.	有宗 穂香	(イトマン西神戸)	小4	: .
8.	川面 幸奈	(NS I)	小3	: .

8組			着順	時間
1.	栗原 みゆな	(NS I 神鉄)	小4	: .
2.	木村 芽生	(S・パティオ)	小3	: .
3.	灘井 葉奈	(イトマン神戸)	小3	: .
4.	大津 綺愛	(山手女子高)	高1	: .
5.	新葉 莉央	(S・パティオ)	小4	: .
6.	安藤 千尋	(湊川)	中3	: .
7.	大井 まる	(イトマン神戸)	小2	: .
8.	佐藤 幸結	(NS I 神鉄)	小4	: .

14組			着順	時間
1.	木村 珠悠	(長田)	高2	: .
2.	常本 美空	(葺合)	高2	: .
3.	澤田 羽麗	(NS I 神鉄)	小4	: .
4.	近藤 耀	(イトマン西神戸)	小6	: .
5.	増田 萌七	(兵庫工)	高2	: .
6.	吉田 芽衣	(イトマン西神戸)	小5	: .
7.	李 玲佳	(御影高校)	高3	: .
8.	溝落 志穂	(長坂)	中2	: .

No. 14 女子混合兵庫 50m 自由形 タイム決勝

25.68

1 5 組		着順	時間
1.	水野 蘭 (イトマン西神)	小5	: .
2.	田中 和歌 (S・パティオ)	小5	: .
3.	足立ひなた (NS I)	中1	: .
4.	久保田果蓮 (星陵高校)	高3	: .
5.	大橋 和花 (イトマン神戸)	小5	: .
6.	横山 若奈 (神戸)	高3	: .
7.	岩崎 美琴 (イトマン西神)	小4	: .
8.	工藤 優華 (夙川)	高2	: .

2 1 組		着順	時間
1.	浅川穂乃佳 (長田)	高2	: .
2.	有野 誉 (神・湊翔楠)	中3	: .
3.	梅田 歩実 (神戸商業)	高3	: .
4.	中井 香菜 (S・パティオ)	中1	: .
5.	飯田扶由加 (NS I御影)	中2	: .
6.	夫津木彩乃 (北須磨高)	高3	: .
7.	崎山 紗衣 (兵庫工)	高1	: .
8.	阪本実菜碧 (NS I神鉄)	小6	: .

1 6 組		着順	時間
1.	野口 明希 (イトマン神戸)	小5	: .
2.	大田 遥香 (神戸)	高3	: .
3.	邊見ひより (イトマン神戸)	小5	: .
4.	小倉 萌愛 (兵庫工)	高3	: .
5.	小宮 莉奈 (歌敷山)	中1	: .
6.	中野 真葵 (葺合)	高3	: .
7.	大井 環 (イトマン神戸)	小4	: .
8.	池田 杏奈 (S・パティオ)	小6	: .

2 2 組		着順	時間
1.	大川 真愛 (S・パティオ)	中3	: .
2.	中田あずさ (夢野台)	高3	: .
3.	野口 結奈 (イトマン神戸)	中1	: .
4.	藤原 真希 (NS I御影)	中1	: .
5.	川口 琴音 (S・パティオ)	高3	: .
6.	霜野 七海 (須磨学園高校)	高2	: .
7.	小川 遥愛 (神港橋)	高2	: .
8.	塩谷 奈菜 (明石高校)	高2	OPEN

1 7 組		着順	時間
1.	佐藤 杏菜 (イトマン西神)	小4	: .
2.	澤村 紗幸 (イトマン西神戸)	小6	: .
3.	渡辺 結衣 (KTV垂水)	中3	: .
4.	小神野愛祈 S1 (日本バラ育成)	中2	: .
5.	深田 遥花 (イトマン西神)	小4	: .
6.	村井かれん (NS I神鉄)	小6	: .
7.	下山奈乃佳 (NS I神鉄)	中1	: .
8.	栗林 美緒 (KTV垂水)	中2	: .

2 3 組		着順	時間
1.	秋葉 結衣 (兵庫工)	高1	: .
2.	中山実紗希 (イトマン西神)	中3	: .
3.	玉田 麻花 (須磨友が丘)	高3	: .
4.	島 芽衣 (明石北)	高1	OPEN
5.	伊藤 育 (イトマン西神)	中3	: .
6.	米虫 彩 (北須磨高)	高1	: .
7.	川崎 柚季 (S・パティオ)	中2	: .
8.	田中 咲楽 (S・パティオ)	中2	: .

1 8 組		着順	時間
1.	澤田 未来 (NS I神鉄)	小6	: .
2.	清水 結音 (NS I御影)	中1	: .
3.	三宅 那実 (NS I神鉄)	中3	: .
4.	松谷 愛空 (S・パティオ)	小6	: .
5.	長友瑚々夏 (イトマン西神)	小5	: .
6.	北見 優奈 (舞子)	高3	: .
7.	小央 希咲 (KTV垂水)	中3	: .
8.	橋本 心花 (イトマン西神戸)	中1	: .

2 4 組		着順	時間
1.	廣田 七海 (イトマン神戸)	中3	: .
2.	村田 温花 (葺合)	高3	: .
3.	古川 凜 (イトマン西神)	中2	: .
4.	寺本 咲来 (須磨学園高校)	高2	: .
5.	藤川ひまり (須磨学園高校)	高3	: .
6.	尼子 舞花 (NS I)	中2	: .
7.	津田菜々子 (須磨東)	高2	: .
8.	石躍 佐和 (イトマン神戸)	高2	: .

1 9 組		着順	時間
1.	狩野 里奈 (イトマン神戸)	小5	: .
2.	藤川 栞 (イトマン西神戸)	中1	: .
3.	新谷 莉那 (イトマン西神)	小5	: .
4.	林 翼咲 (S・パティオ)	中2	: .
5.	山田結希菜 (歌敷山)	中3	: .
6.	高田 愛梨 (NS I御影)	中3	: .
7.	高橋 美桜 (イトマン西神戸)	小6	: .
8.	木下 璃愛 (星陵高校)	高1	: .

2 5 組		着順	時間
1.	赤松 蘭 (イトマン西神)	中3	: .
2.	社浦 有紗 (イトマン西神)	中2	: .
3.	久保 陽子 (神・玉津)	中3	: .
4.	友重 智美 (須磨学園高校)	高3	: .
5.	野村 芽生 (イトマン神戸)	中3	: .
6.	中嶋 柚希 (イトマン西神)	高1	: .
7.	竹原千紗葵 (イトマン神戸)	中2	: .
8.	工藤しゅり (六甲アイランド)	高3	: .

No. 15 男子混合兵庫 50m 自由形 タイム決勝

22.03

2 0 組		着順	時間
1.	橋本 愛乃 (イトマン神戸)	小5	: .
2.	久保 優子 (神・玉津)	中2	: .
3.	藤川 愛菜 (イトマン神戸)	中1	: .
4.	山城 杏未 (イトマン神戸)	小6	: .
5.	中村 歩実 (御影高校)	高3	: .
6.	加藤 彩理 (S・パティオ)	中1	: .
7.	松原 希帆 (COPIN)	中1	: .
8.	加藤 琴葉 (イトマン西神)	小5	: .

1 組		着順	時間
1.	( )		
2.	松野 司 (イトマン神戸)	小2	: .
3.	岩崎 亮仁 (イトマン西神)	小2	: .
4.	本郷 亨空 (イトマン神戸)	小2	: .
5.	大西 貫太 (イトマン神戸)	小3	: .
6.	鈴木 晶大 (イトマン神戸)	小2	: .
7.	藤田 幸実 (イトマン神戸)	小2	: .
8.	( )		

No. 15	男子 混合 兵庫	50m 自由形	タイム決勝
		22.03	

2組		着順	時間
1.	渡邊 真成 (イトマン西神)	小2	: .
2.	大平 遥輝 (歌敷山)	中1	: .
3.	山口 陽 (歌敷山)	中1	: .
4.	林 隼輝 (神・湊翔楠)	中1	: .
5.	川上 滉真 (イトマン西神)	小2	: .
6.	橋本福太郎 (歌敷山)	中1	: .
7.	川口宇迦乃 (神戸生田)	中1	: .
8.	池田 翔真 (NS I 御影)	小2	: .

8組		着順	時間
1.	河合 脩登 (イトマン神戸)	小2	: .
2.	弘中 孝樹 (NS I)	小6	: .
3.	東内 聡惺 (神戸科学技術)	高2	: .
4.	檜 求磨 (星陵高校)	高1	: .
5.	肱岡 亮佑 (葦合)	高1	: .
6.	伊藤 圭吾 (イトマン神戸)	小4	: .
7.	桑原 健人 (御影高校)	高2	: .
8.	高橋 颯樹 (イトマン西神戸)	小3	: .

3組		着順	時間
1.	大野 滉介 (神戸生田)	中1	: .
2.	松村 空都 (イトマン西神)	小3	: .
3.	三原 悠真 (イトマン西神)	小4	: .
4.	岡澤 悠生 (神戸科学技術)	高1	: .
5.	中野 燈和 (イトマン西神)	小3	: .
6.	由井 健人 (イトマン西神)	小3	: .
7.	柿木 勇海 (神・湊翔楠)	中2	: .
8.	安森 悠満 (イトマン西神)	小2	: .

9組		着順	時間
1.	平尾 泉樹 (神・湊翔楠)	中2	: .
2.	武田 橙真 (イトマン神戸)	小5	: .
3.	橋本 一心 (イトマン西神戸)	小3	: .
4.	對喜 大晟 (NS I 神鉄)	小4	: .
5.	良津 直登 (啓明学院)	高2	: .
6.	河副 将大 (神・湊翔楠)	中2	: .
7.	岡崎 翔太 (歌敷山)	中2	: .
8.	安田 周平 (夢野台)	高1	: .

4組		着順	時間
1.	上田 颯太 (神戸科学技術)	高1	: .
2.	田中 勇大 (星陵高校)	高1	: .
3.	高橋 信志 (神戸)	高1	: .
4.	甘 凱文 (御影高校)	高1	: .
5.	青木 陽路 (神戸)	高1	: .
6.	巽 亮太 (夢野台)	高1	: .
7.	稲岡 悠慶 (舞子)	高1	: .
8.	樋口凜太郎 (神戸科学技術)	高1	: .

10組		着順	時間
1.	谷口 大馬 (NS I 御影)	小4	: .
2.	吉村 凌 (イトマン西神戸)	小4	: .
3.	矢倉 大馳 (神戸生田)	中1	: .
4.	長谷川 朔 (イトマン西神)	小4	: .
5.	畑佐 真優 (イトマン神戸)	小4	: .
6.	米田 圭吾 (灘)	高2	: .
7.	黒川 月望 (神戸科学技術)	高2	: .
8.	保坂幸平 S 9 (日本パラ育成)	中2	: .

5組		着順	時間
1.	李 文宏 (御影高校)	高1	: .
2.	小島 慶太 (神戸生田)	中2	: .
3.	門口 岬 (啓明学院)	中2	: .
4.	野瀬 和明 (神戸)	高1	: .
5.	島本 一希 (夢野台)	高1	: .
6.	吉田寛太郎 (イトマン西神戸)	小3	: .
7.	三木 裕月 (神戸商業)	高3	: .
8.	高橋 空大 (御影高校)	高1	: .

11組		着順	時間
1.	山田 昊音 (神戸科学技術)	高3	: .
2.	山口 晴大 (神戸)	高1	: .
3.	木下洸太郎 (神戸生田)	中2	: .
4.	杉原 壮真 (イトマン神戸)	小4	: .
5.	上村 瑠音 (イトマン西神戸)	小5	: .
6.	南原 健太 (兵・灘中)	中3	: .
7.	辻井 暁都 (啓明学院)	中3	: .
8.	黒田 壱多 (神戸科学技術)	高3	: .

6組		着順	時間
1.	豊田 裕之 (神・湊翔楠)	中2	: .
2.	山本 渉太 (NS I 神鉄)	小4	: .
3.	木ノ下 漣 (歌敷山)	中2	: .
4.	玉木翔一郎 (葦合)	高1	: .
5.	竜田 凌冴 (神戸科学技術)	高1	: .
6.	横山 葵仁 (イトマン西神)	小4	: .
7.	原武胡太郎 (COPIN)	小4	: .
8.	山根 晴稀 (神戸)	高1	: .

12組		着順	時間
1.	内海侑一郎 (六甲アイランド)	高1	: .
2.	浅原 歩輝 (舞子)	高3	: .
3.	清井 良寛 (イトマン神戸)	小4	: .
4.	原口 晴空 (長田)	高1	: .
5.	濱口 雄飛 (イトマン神戸)	中1	: .
6.	山添 耀大 (長坂)	中3	: .
7.	引田 英慈 (葦合)	高1	: .
8.	小谷 洋平 (神戸)	高3	: .

7組		着順	時間
1.	中村 聡太 (神戸生田)	中1	: .
2.	三宅奏太郎 (湊川)	中2	: .
3.	仁田 優希 (神戸)	高1	: .
4.	横田 陸士 (イトマン神戸)	小3	: .
5.	末廣 海仁 (長坂)	中2	: .
6.	牧田 桜典 (神戸)	高1	: .
7.	陳 峻澈 (啓明学院)	中2	: .
8.	菊次 雄太 (イトマン西神)	小3	: .

13組		着順	時間
1.	屋鋪 健介 (イトマン神戸)	小3	: .
2.	松本 弦起 S 9 (日本パラ育成)	高2	: .
3.	西 咲瑛 (長坂)	中2	: .
4.	和田 翔希 (兵庫工)	高1	: .
5.	深谷 格生 (葦合)	高1	: .
6.	迫田 匠翔 (神・湊翔楠)	中2	: .
7.	檀野 伯 (イトマン西神戸)	小6	: .
8.	坂井 星空 (イトマン西神戸)	小6	: .

No. 15	男子 混合 兵庫	50m 自由形	タイム決勝
		22.03	

1 4 組		着順	時間
1.	坂田 嘉輝 (神戸商業)	高3	: .
2.	北出 漣 (イトマン神戸)	小5	: .
3.	福本 蒼士 (長田)	高1	: .
4.	吉村 力 (イトマン西神戸)	小6	: .
5.	永井 達基 (歌敷山)	中2	: .
6.	稲葉 碧志 (イトマン西神)	小4	: .
7.	濱島 未竜 (歌敷山)	中2	: .
8.	清水 海利 (神戸商業)	高1	: .

2 0 組		着順	時間
1.	坂田 恭平 (ホーアイホセン)	小6	: .
2.	菱田 正真 (NSI神鉄)	中1	: .
3.	松本 章登 (イトマン西神)	中1	: .
4.	栗本 旭 (葺合)	高3	: .
5.	土肥 恒毅 (啓明学院)	高3	: .
6.	清水大志郎 (NSI御影)	中2	: .
7.	百枝 昇馬 (COPIN)	中1	: .
8.	井原 駿 (神戸甲北)	高1	: .

1 5 組		着順	時間
1.	藤田 修真 (イトマン西神戸)	小6	: .
2.	中村 颯汰 (歌敷山)	中3	: .
3.	藤木 晴利 (舞子)	高2	: .
4.	菅 優太 (星陵高校)	高1	: .
5.	合内 雄作 (星陵高校)	高1	: .
6.	向井 春陽 (神戸甲北)	高3	: .
7.	ロスマンアルデ (神戸生田)	中2	: .
8.	延山 大翼 (神・湊翔楠)	中1	: .

2 1 組		着順	時間
1.	塚原 葵唯 (彩星工科)	高2	: .
2.	竹田 海介 (神戸科学技術)	高1	: .
3.	杉本 佳吾 (夢野台)	高2	: .
4.	中村 勇翔 (兵庫工)	高3	: .
5.	村井 陽人 (兵庫工)	高1	: .
6.	後藤 駿仁 (神戸科学技術)	高3	: .
7.	寺坂 拓真 (イトマン神戸)	中1	: .
8.	大塩 琉生 (長田)	高2	: .

1 6 組		着順	時間
1.	遠入 凜翔 (イトマン西神戸)	小4	: .
2.	川上 進夢 (長坂)	中2	: .
3.	松本 幸輔 (彩星工科)	高3	: .
4.	浮邊 亘 (兵・灘中)	中2	: .
5.	山間 遼羽 (神戸商業)	高2	: .
6.	豊永涼太郎 (灘)	高2	: .
7.	伴野 快成 (神戸生田)	中2	: .
8.	中嶋 陸斗 (神戸商業)	高1	: .

2 2 組		着順	時間
1.	土岐 脩雅 (イトマン神戸)	中1	: .
2.	大賀 柊之介 (夢野台)	高2	: .
3.	増田 敦也 (須磨東)	高2	: .
4.	織田 奏多 (歌敷山)	中1	: .
5.	篠原 功賢 (葺合)	高2	: .
6.	弘中 芳樹 (NSI)	中3	: .
7.	尾崎 勇飛 (イトマン神戸)	中2	: .
8.	廣井 瑛介 (神戸鈴蘭台)	高2	: .

1 7 組		着順	時間
1.	中根暖 S 8 (日本パラ育成)	高2	: .
2.	荻野 祐輝 (神戸科学技術)	高2	: .
3.	山根 悠幹 (兵庫工)	高2	: .
4.	成本 鵬騎 (神戸)	高3	: .
5.	中山 俊 (神戸)	高3	: .
6.	山口 凜人 (兵庫工)	高1	: .
7.	的場 太志 (御影高校)	高2	: .
8.	小川 洸英 (イトマン西神)	小5	: .

2 3 組		着順	時間
1.	津田 優司 (イトマン西神)	中1	: .
2.	谷 和奏 (長坂)	中3	: .
3.	鳥塚瑛太郎 (イトマン神戸)	中3	: .
4.	植川 弘也 (兵庫工)	高2	: .
5.	平田 翼 (神戸科学技術)	高3	: .
6.	葛原 悠大 (須磨学園高校)	高1	: .
7.	小林 大悟 (イトマン神戸)	中2	: .
8.	玉田 竜翔 (イトマン西神)	小6	: .

1 8 組		着順	時間
1.	白尾 裕介 (イトマン神戸)	小6	: .
2.	王 詩哲 (イトマン神戸)	中2	: .
3.	暦本 貫 (神戸甲北)	高2	: .
4.	木下 大馳 (KTV垂水)	中1	: .
5.	奥川 寧音 (兵・灘中)	中3	: .
6.	横田 湊士 (イトマン神戸)	小6	: .
7.	金村優次郎 (イトマン神戸)	小4	: .
8.	鈴木俊太郎 (六甲アイランド)	高2	: .

2 4 組		着順	時間
1.	橋本 健太 (神戸)	高2	: .
2.	住野 友哉 (彩星工科)	高2	: .
3.	渡邊 瑛斗 (夢野台)	高3	: .
4.	本多 剛己 (彩星工科)	高2	: .
5.	寺師 暖人 (兵庫工)	高2	: .
6.	下田 絢斗 (夢野台)	高2	: .
7.	武川 海響 (舞子)	高3	: .
8.	竹林航太郎 (歌敷山)	中3	: .

1 9 組		着順	時間
1.	衣川 夢空 (葺合)	高1	: .
2.	北出 彪 (イトマン西神戸)	小6	: .
3.	江島 悠馬 (星陵高校)	高2	: .
4.	川崎 成 (NSI)	中1	: .
5.	木下 天晴 (星陵高校)	高2	: .
6.	大石倫太郎 (神戸生田)	中3	: .
7.	福井 康介 (舞子)	高1	: .
8.	岡田 龍和 (神戸科学技術)	高2	: .

2 5 組		着順	時間
1.	藤原 悠雅 (啓明学院)	高2	: .
2.	勝田 悠太 (葺合)	高2	: .
3.	田久保皓大 (葺合)	高3	: .
4.	山下 諒馬 (神戸学院大学)	大2	: .
5.	小城琉夏 S 9 (日本パラ育成)	高2	: .
6.	大崎 拓海 (彩星工科)	高2	: .
7.	岡本 一輝 (兵庫工)	高3	: .
8.	高橋 太一 (舞子)	高2	: .

No. 15	男子 混合 兵庫	50m 自由形	タイム決勝
		22.03	
2 6 組			着順 時間
1.	磯崎 優大	(舞子 )	高2 : .
2.	野村 憲伸	(イトマン西神 )	中1 : .
3.	上田 涼介	(NS I 神鉄 )	中2 : .
4.	谷口 琉碧	(神戸科学技術 )	高2 : .
5.	横田 大翔	(長田 )	高2 : .
6.	竹内 悠	(NS I 御影 )	高1 : .
7.	津田 瑛太	(長田 )	高1 : .
8.	王 詩翰	(イトマン神戸 )	中2 : .

3 2 組		着順	時間
1.	知念 翼	(葦合 )	高3 : .
2.	川合 篤志	(親和大学 )	大2 : .
3.	鎌田 輝	(彩星工科 )	高1 : .
4.	長谷川陽大	(須磨学園高校 )	高3 : .
5.	泉 結智	(須磨学園高校 )	高2 : .
6.	水田 大貴	(彩星工科 )	高3 : .
7.	中山 太賀	(神戸 )	高1 : .
8.	友定 孝之	(須磨学園高校 )	高2 : .

2 7 組		着順	時間
1.	滝口 亮太	(須磨友が丘 )	高2 : .
2.	西川 遼	(NS I 神鉄 )	中3 : .
3.	吉川 陸斗	(K T V 垂水 )	中2 : .
4.	大橋 和馬	(K T V 垂水 )	中3 : .
5.	金子 晏久	(NS I )	中2 : .
6.	相見 悠人	(神戸 )	高1 : .
7.	古家 優太	(NS I 御影 )	高2 : .
8.	塚原 冬晴	(須磨友が丘 )	高1 : .

No. 16	女子 混合 兵庫	200m 平泳ぎ	タイム決勝
		2:27.29	
1 組			着順 時間
1.		( )	
2.	坂田みゆき	(神戸生田 )	中2 : .
3.	吉谷奈々実	(北須磨高 )	高3 : .
4.	所 咲空	(神戸生田 )	中3 : .
5.	松本 美優	(須磨翔風高校 )	高1 : .
6.	林 光	(六甲アイランド )	高2 : .
7.	永瀬 未怜	(御影高校 )	高3 : .
8.		( )	

2 8 組		着順	時間
1.	大岡 悠真	(明石高校 )	高3 OPEN
2.	小阪 琉碧	(NS I 御影 )	中3 : .
3.	織戸 大輝	(S・パティオ )	中1 : .
4.	木村 隼士	(明石北 )	高3 OPEN
5.	森本 太心	(明石北 )	高2 OPEN
6.	飯田 健太	(葦合 )	高2 : .
7.	荒原 丈瑠	(NS I 御影 )	中3 : .
8.	柴原 翼	(明石高校 )	高3 OPEN

2 組		着順	時間
1.	島 芽衣	(明石北 )	高1 OPEN
2.	宮崎 若葉	(須磨学園高校 )	高2 : .
3.	田中 陽菜	(須磨学園高校 )	高1 : .
4.	荒本 美佑	(須磨学園高校 )	高1 : .
5.	赤松 杏	(イトマン西神 )	中1 : .
6.	片山 咲花	(葦合 )	高3 : .
7.	山田結希菜	(歌敷山 )	中3 : .
8.	酒井 菜	(NS I )	中2 : .

2 9 組		着順	時間
1.	兼重 瑚央	(神戸科学技術 )	高1 : .
2.	早柏 勇輝	(兵庫工 )	高1 : .
3.	青木 浩亮	(長田 )	高2 : .
4.	森本 凱翔	(須磨友が丘 )	高3 : .
5.	社浦 大悟	(長田 )	高1 : .
6.	兼重 琉生	(彩星工科 )	高3 : .
7.	小西陽太郎	(葦合 )	高3 : .
8.	土岐 龍雅	(イトマン神戸 )	中3 : .

No. 17	男子 混合 兵庫	200m 平泳ぎ	タイム決勝
		2:12.46	
1 組			着順 時間
1.		( )	
2.		( )	
3.	伴野 快成	(神戸生田 )	中2 : .
4.	森下 大雅	(須磨翔風高校 )	高2 : .
5.	稲葉 太一	(歌敷山 )	中2 : .
6.		( )	
7.		( )	
8.		( )	

3 0 組		着順	時間
1.	幣 航志郎	(兵庫工 )	高3 : .
2.	木村 勇翔	(K T V 垂水 )	高1 : .
3.	石川 煌	(六甲アイランド )	高1 : .
4.	吉田 祥次	(NS I )	中3 : .
5.	橋本 誠也	(彩星工科 )	高3 : .
6.	宮前 紫音	(ホーアイボセン )	高3 : .
7.	荒木 優誠	(NS I )	中1 : .
8.	直井 勇蔵	(彩星工科 )	高3 : .

2 組		着順	時間
1.	大歳叶來太	(葦合 )	高2 : .
2.	田中 芳樹	(御影高校 )	高3 : .
3.	松尾 龍	(葦合 )	高2 : .
4.	押部 晃	(兵庫 )	高2 : .
5.	中川 漣太	(長田 )	高2 : .
6.	沖 青空	(長坂 )	中3 : .
7.	的場 太志	(御影高校 )	高2 : .
8.		( )	

3 1 組		着順	時間
1.	富田 壮人	(彩星工科 )	高1 : .
2.	渡邊 竣哉	(長田 )	高2 : .
3.	福原 卓実	(須磨学園高校 )	高3 : .
4.	山下 凌生	(舞子 )	高3 : .
5.	山岡 大晟	(親和大学 )	大1 : .
6.	橋詰 蒼大	(明石北 )	高3 OPEN
7.	松谷 一翔	(K T V 垂水 )	高2 : .
8.	鷹取 響	(彩星工科 )	高1 : .

3 組		着順	時間
1.	川上 晴	(兵庫 )	高3 : .
2.	山田 凜星	(NS I )	中3 : .
3.	追立 楓人	(彩星工科 )	高2 : .
4.	栗原 悠里	(親和大学 )	大1 : .
5.	木元 侶衣	(彩星工科 )	高2 : .
6.	花澤 柗太	(須磨学園高校 )	高3 : .
7.	大野 快	(イトマン神戸 )	中1 : .
8.	山下 和真	(イトマン西神戸 )	中3 : .



No.	種目	距離	種別	タイム決勝	着順	時間
No. 18	女子混合 兵庫	200m	バタフライ	2:08.13		
1組					着順	時間
1.		( )				
2.		( )				
3.	浦川 夏歩	(S・パティオ)	中2	: .		
4.	古川 紗雪	(六甲アイランド)	高2	: .		
5.	下山 恵依	(NS I 神鉄)	中3	: .		
6.		( )				
7.		( )				
8.		( )				

2組	着順	時間
1.	角 花笑 (NS I)	中1 : .
2.	伊藤あかり (北須磨高)	高2 : .
3.	渡邊 莉咲 (須磨学園高校)	高3 : .
4.	大山 夢羽 (NS I)	中3 : .
5.	林 由奈 (須磨翔風高校)	高3 : .
6.	江端美月季 (NS I)	中3 : .
7.	宮崎 若葉 (須磨学園高校)	高2 : .
8.	早川 果南 (明石高校)	高3 OPEN

No.	種目	距離	種別	タイム決勝	着順	時間
No. 19	男子混合 兵庫	200m	バタフライ	1:55.81		
1組					着順	時間
1.	松本 直明	(神戸鈴蘭台)	高2	: .		
2.	島田 大輔	(兵庫工)	高3	: .		
3.	嶋野 颯輝	(長坂)	中3	: .		
4.	兼井 慧成	(NS I)	中2	: .		
5.	鷹取 響	(彩星工科)	高1	: .		
6.	来住 尊斗	(彩星工科)	高1	: .		
7.	宮前 世来	(ホーアイホーセン)	中3	: .		
8.		( )				

2組	着順	時間
1.	長縄 健太 (葺合)	高3 : .
2.	中江 隆仁 (葺合)	高2 : .
3.	西海 徹平 (須磨学園高校)	高1 : .
4.	徳網 大星 (須磨学園高校)	高2 : .
5.	松尾幸汰郎 (イトマン西神)	高3 : .
6.	平井 隼太 (彩星工科)	高2 : .
7.	山下 和真 (イトマン西神戸)	中3 : .
8.	小篠 凌汰 (夢野台)	高3 : .

No.	種目	距離	種別	タイム決勝	着順	時間
No. 20	女子混合 兵庫	200m	背泳ぎ	2:09.63		
1組					着順	時間
1.	押川千津瑠	(歌敷山)	中2	: .		
2.	所 咲空	(神戸生田)	中3	: .		
3.	毛利 愛芽	(六甲アイランド)	高3	: .		
4.	勝 悠涼	(S・パティオ)	中2	: .		
5.	川口 羽音	(S・パティオ)	高1	: .		
6.	加藤 彩理	(S・パティオ)	中1	: .		
7.	吉川陽奈子	(歌敷山)	中3	: .		
8.		( )				

2組	着順	時間
1.	前田 望海 (神港橋)	高2 : .
2.	宮崎 若葉 (須磨学園高校)	高2 : .
3.	古川 凜 (イトマン西神)	中2 : .
4.	長尾 美咲 (須磨学園高校)	高1 : .
5.	安田 千展 (須磨翔風高校)	高3 : .
6.	西原 羽音 (イトマン西神)	中2 : .
7.	田中 咲楽 (S・パティオ)	中2 : .
8.	合葉 安香 (御影高校)	高1 : .

No.	種目	距離	種別	タイム決勝	着順	時間
No. 21	男子混合 兵庫	200m	背泳ぎ	2:01.01		
1組					着順	時間
1.		( )				
2.		( )				
3.	船引 太智	(歌敷山)	中2	: .		
4.	精松 尚太	(彩星工科)	高1	: .		
5.	増田藍之介	(NS I 御影)	小6	: .		
6.		( )				
7.		( )				
8.		( )				

2組	着順	時間
1.	弘中 芳樹 (NS I)	中3 : .
2.	石川 颯 (イトマン神戸)	中1 : .
3.	織戸 大輝 (S・パティオ)	中1 : .
4.	井上 啓祐 (葺合)	高2 : .
5.	中野 綾牙 (六甲アイランド)	高2 : .
6.	廣井 瑛介 (神戸鈴蘭台)	高2 : .
7.		( )
8.		( )

3組	着順	時間
1.	神達 陽 (舞子)	高3 : .
2.	高橋 佑和 (イトマン西神)	中2 : .
3.	高橋 健人 (湊川)	中3 : .
4.	濱本 大智 (須磨学園高校)	高2 : .
5.	北嶋 尚人 (須磨学園高校)	高1 : .
6.	小山 悠斗 (KTV垂水)	中3 : .
7.	三森 康生 (NS I)	中2 : .
8.	山下 和真 (イトマン西神戸)	中3 : .

No.	種目	距離	種別	タイム決勝	大会	時間
No. 22	女子共通種目 兵庫	400m	自由形	4:07.23	大会	4:22.54
1組					着順	時間
1.		( )				
2.	篠岡 理子	(神戸生田)	中3	: .		
3.	野口 結奈	(イトマン神戸)	中1	: .		
4.	加登 美翔	(神戸鈴蘭台)	高1	: .		
5.	中井 香菜	(S・パティオ)	中1	: .		
6.	天野 遊月	(葺合)	高2	: .		
7.	森本 千絢	(神戸生田)	中2	: .		
8.		( )				

2組	着順	時間
1.	加賀田羽海 (NS I 御影)	中3 : .
2.	川崎 柚季 (S・パティオ)	中2 : .
3.	荒本 美佑 (須磨学園高校)	高1 : .
4.	渡邊 莉咲 (須磨学園高校)	高3 : .
5.	寺本 咲来 (須磨学園高校)	高2 : .
6.	西尾 柚乃 (NS I)	高1 : .
7.	重見 彩葉 (NS I 神鉄)	中2 : .
8.	大川 真愛 (S・パティオ)	中3 : .

No.	種目	距離	種別	タイム決勝	大会	時間
No. 23	男子共通種目 兵庫	400m	自由形	3:50.36	大会	3:59.80
1組					着順	時間
1.		( )				
2.		( )				
3.	中務 善仁	(神戸科学技術)	高2	: .		
4.	松本 弦起 S9	(日本パラ育成)	高2	: .		
5.	貝原 悠希	(歌敷山)	中2	: .		
6.		( )				
7.		( )				
8.		( )				

No. 23 男子 400m 自由形 タイム決勝  
 共通種目  
 兵庫 3:50.36 大会 3:59.80

2組

		着順	時間
1.	石田 唯翔 (舞子 )	高1	: .
2.	竹内 悠 (NS I 御影 )	高1	: .
3.	古川 将 (NS I 御影 )	中3	: .
4.	小阪 琉碧 (NS I 御影 )	中3	: .
5.	荒木 優誠 (NS I )	中1	: .
6.	山田 凜星 (NS I )	中3	: .
7.	森 夕陽 (NS I 御影 )	中1	: .
8.	菱田 正真 (NS I 神鉄 )	中1	: .

3組

		着順	時間
1.	上阪 潤 (彩星工科 )	高1	: .
2.	木村聡一郎 (NS I )	中1	: .
3.	森 珠紀 (彩星工科 )	高2	: .
4.	山下 和真 (仆マ西神戸 )	中3	: .
5.	黒橋 海光 (須磨学園高校 )	高3	: .
6.	森本 夏生 (明石北 )	高1	OPEN
7.	山本 絢太 (NS I 神鉄 )	中3	: .
8.	鳥塚瑛太郎 (イトマン神戸 )	中3	: .

4組

		着順	時間
1.	北嶋 尚人 (須磨学園高校 )	高1	: .
2.	上岡 凌太 (須磨学園高校 )	高1	: .
3.	花澤 柁太 (須磨学園高校 )	高3	: .
4.	加登 博翔 (彩星工科 )	高3	: .
5.	濱本 大智 (須磨学園高校 )	高2	: .
6.	上枝 寛土 (北須磨高 )	高3	: .
7.	高島 圭佑 (須磨学園高校 )	高3	: .
8.	森本 純矢 (須磨学園高校 )	高3	: .

## 第2日目 競技順序

A (SC関係・中学) 7:30  
 入場 B (高校・大学・一般) 7:40  
 保護者入場 7:45  
 W-UP A (SC関係) 7:40~8:30 (公S8:00~)  
 B (学校・一般) 8:40~9:30 (公S9:00~)  
 パート主任集合 9:00  
 競技役員集合 9:20

開会式 10:00  
 競技開始 10:30

競技終了予定 16:17

リレーオーダー受付について	
メドレーリレー	14:00
フリーリレー	無し

競技番号	種目	予決	組	招集開始時間	競技開始時間	備考
24	混合 女子 100m 自由形	タイム決勝	1~7	10:20	10:30	
24	混合 女子 100m 自由形	タイム決勝	8~15	10:35	10:43	
25	混合 男子 100m 自由形	タイム決勝	1~6	10:45	10:55	
25	混合 男子 100m 自由形	タイム決勝	7~13	10:55	11:06	
25	混合 男子 100m 自由形	タイム決勝	14~23	11:05	11:17	
26	混合 女子 100m 平泳ぎ	タイム決勝	1~6	11:20	11:31	
27	混合 男子 100m 平泳ぎ	タイム決勝	1~11	11:35	11:43	
28	混合 女子 100m バタフライ	タイム決勝	1~5	11:55	12:04	
29	混合 男子 100m バタフライ	タイム決勝	1~7	12:05	12:14	
30	混合 女子 100m 背泳ぎ	タイム決勝	1~5	12:15	12:26	
31	混合 男子 100m 背泳ぎ	タイム決勝	1~7	12:30	12:39	
32	混合 女子 200m 個人メドレー	タイム決勝	1~9	12:45	12:55	
33	混合 男子 200m 個人メドレー	タイム決勝	1~10	13:20	13:28	
34	para 女子 100m 個人メドレー	タイム決勝				タイム決勝は行いません
35	para 男子 100m 個人メドレー	タイム決勝				タイム決勝は行いません
36	混合 女子 200m 自由形	タイム決勝	1~4	13:50	14:01	
37	混合 男子 200m 自由形	タイム決勝	1~7	14:05	14:14	
38	共通種目 女子 800m 自由形	タイム決勝	1・2	14:25	14:34	
39	共通種目 男子 1500m 自由形	タイム決勝	1	14:45	14:57	
40	共通種目 女子 4×50m メドレーリレー	タイム決勝	1・2	15:10	15:18	
41	共通種目 男子 4×50m メドレーリレー	タイム決勝	1~3	15:20	15:28	
42	共通種目 女子 4×100m メドレーリレー	タイム決勝	1・2	15:30	15:41	
43	共通種目 男子 4×100m メドレーリレー	タイム決勝	1~3	15:45	15:56	
競技終了予定					16:17	

# 第2日目

6月2日(日)

天候( )

~プールコンディション~

	時	分	現在
気温	( )		°C
室温	( )		°C
水温	( )		°C

	時	分	現在
気温	( )		°C
室温	( )		°C
水温	( )		°C

No. 24	女子混合兵庫	100m	自由形	タイム決勝
		54.27		

1組			着順	時間
1.		( )		
2.	中嶋 柑菜	(NS I 御影)	小3	: .
3.	吉田 花怜	(NS I 御影)	小4	: .
4.	玲道 里穂	(K T V 垂水)	小3	: .
5.	坂井野々花	(歌敷山)	中1	: .
6.	神川 遥夏	(K T V 垂水)	小4	: .
7.	前田 珠花	(NS I 御影)	小3	: .
8.		( )		

7組			着順	時間
1.	常本 美空	(葺合)	高2	: .
2.	小倉 萌愛	(兵庫工)	高3	: .
3.	石躍 真悠	(イトマン神戸)	小6	: .
4.	狩野 里奈	(イトマン神戸)	小5	: .
5.	山下 愛貴	(兵庫)	高1	: .
6.	伊藤みちる	(イトマン西神)	小6	: .
7.	溝落 志穂	(長坂)	中2	: .
8.	木村 珠悠	(長田)	高2	: .

2組			着順	時間
1.	堀川 叶成	(イトマン神戸)	小3	: .
2.	龜山 由希	(六甲アイランド)	高3	: .
3.	荘 さくら	(神戸鈴蘭台)	高3	: .
4.	細川 和奏	(御影高校)	高2	: .
5.	藤尾 彩香	(御影高校)	高2	: .
6.	野見山 琴	(星陵高校)	高2	: .
7.	大橋 奈央	(神戸科学技術)	高2	: .
8.	川村 奈子	(K T V 垂水)	小3	: .

8組			着順	時間
1.	山口 幸子	(K T V 垂水)	中1	: .
2.	正木 咲愛	(神戸)	高1	: .
3.	中所 陽依	(K T V 垂水)	中2	: .
4.	木下 璃愛	(星陵高校)	高1	: .
5.	金澤 智華	(K T V 垂水)	中1	: .
6.	南平 心遥	(神戸鈴蘭台)	高3	: .
7.	田中 和歌	(S・パティオ)	小5	: .
8.	貴島 彩羽	(イトマン神戸)	小6	: .

3組			着順	時間
1.	赤川 恵海	(神戸生田)	中3	: .
2.	大井 まる	(イトマン神戸)	小2	: .
3.	八木はるか	(夢野台)	高2	: .
4.	大前奈那実	(神戸鈴蘭台)	高3	: .
5.	渡邊 真央	(歌敷山)	中2	: .
6.	堀口 美紘	(イトマン神戸)	小5	: .
7.	原田維央梨	(歌敷山)	中2	: .
8.	吉村 珠季	(御影高校)	高2	: .

9組			着順	時間
1.	橋本 愛乃	(イトマン神戸)	小5	: .
2.	近藤 耀	(イトマン西神戸)	小6	: .
3.	高田 愛梨	(NS I 御影)	中3	: .
4.	藤川 愛菜	(イトマン神戸)	中1	: .
5.	濱野 明彩	(神戸鈴蘭台)	高3	: .
6.	邊見ひより	(イトマン神戸)	小5	: .
7.	北見 優奈	(舞子)	高3	: .
8.	野口 明希	(イトマン神戸)	小5	: .

4組			着順	時間
1.	天野 遊月	(葺合)	高2	: .
2.	吉川陽奈子	(歌敷山)	中3	: .
3.	大岩 苑	(長田)	高2	: .
4.	早田 芽生	(神戸鈴蘭台)	高2	: .
5.	杉田美玖羅	(湊川)	中2	: .
6.	川島 野愛	(神戸鈴蘭台)	高2	: .
7.	中川 紗希	(NS I 御影)	小3	: .
8.	中西 心咲	(NS I 御影)	小4	: .

10組			着順	時間
1.	加藤 琴葉	(イトマン西神)	小5	: .
2.	中田あずさ	(夢野台)	高3	: .
3.	中田 小雪	(松蔭高)	高2	: .
4.	追立 花音	(S・パティオ)	小6	: .
5.	高田 美玲	(NS I 御影)	中3	: .
6.	三宅 那実	(NS I 神鉄)	中3	: .
7.	松谷 愛空	(S・パティオ)	小6	: .
8.	加藤 彩理	(S・パティオ)	中1	: .

5組			着順	時間
1.	鈴木 綾乃	(S・パティオ)	小4	: .
2.	新井 千代	(神水協)		: .
3.	藤井 麻菜	(イトマン西神)	小4	: .
4.	池田 千夏	(S・パティオ)	小4	: .
5.	石田 結望	(NS I 神鉄)	小5	: .
6.	吉田 芽衣	(イトマン西神戸)	小5	: .
7.	大橋 和花	(イトマン神戸)	小5	: .
8.	福山 花純	(NS I 御影)	小4	: .

11組			着順	時間
1.	小神野愛祈 S1	(日本パラ育成)	中2	: .
2.	新谷 莉那	(イトマン西神)	小5	: .
3.	江口 陽菜	(イトマン神戸)	高1	: .
4.	山内菜々子	(S・パティオ)	高1	: .
5.	有野 誉	(神・湊翔楠)	中3	: .
6.	飯田扶由加	(NS I 御影)	中2	: .
7.	山城 杏未	(イトマン神戸)	小6	: .
8.	小川 遥愛	(神港橋)	高2	: .

6組			着順	時間
1.	宮口 要	(NS I 神鉄)	中2	: .
2.	下山歩乃佳	(NS I 神鉄)	中1	: .
3.	三木 花凜	(神戸鈴蘭台)	高3	: .
4.	櫻井 萌衣	(神・玉津)	中2	: .
5.	李 玲佳	(御影高校)	高3	: .
6.	伊藤 詩織	(神戸鈴蘭台)	高2	: .
7.	川面 幸奈	(NS I)	小3	: .
8.	土居 朱音	(神戸科学技術)	高3	: .

12組			着順	時間
1.	霜野 七海	(須磨学園高校)	高2	: .
2.	藤川あかり	(イトマン西神)	小6	: .
3.	竹内美彩乙	(イトマン西神)	小6	: .
4.	藤原 真希	(NS I 御影)	中1	: .
5.	合葉 安香	(御影高校)	高1	: .
6.	石野 莉子	(NS I 神鉄)	中2	: .
7.	河野 朋華	(葺合)	高3	: .
8.	田辺 ゆあ	(市立尼崎)	高1	OPEN

No. 24 女子 100m 自由形 タイム決勝  
混合 兵庫 54.27

1 3組	着順	時間
1. 林 翼咲 (S・パテイオ)	中2	: .
2. 川口 羽音 (S・パテイオ)	高1	: .
3. 大川 真愛 (S・パテイオ)	中3	: .
4. 中山実紗希 (イトマン西神)	中3	: .
5. 夫津木彩乃 (北須磨高)	高3	: .
6. 浦川 夏歩 (S・パテイオ)	中2	: .
7. 野口 結奈 (イトマン神戸)	中1	: .
8. 中井 香菜 (S・パテイオ)	中1	: .

4組	着順	時間
1. 藤木 晴利 (舞子)	高2	: .
2. 今福健士朗 (N S I)	小4	: .
3. 中村 颯汰 (歌敷山)	中3	: .
4. 橋爪星次朗 (ポアイホセ)	中1	: .
5. 西 咲瑛 (長坂)	中2	: .
6. 山添 耀大 (長坂)	中3	: .
7. 浅原 歩輝 (舞子)	高3	: .
8. 玉野 陽大 (イトマン神戸)	小6	: .

1 4組	着順	時間
1. 森岡 来望 (イトマン西神戸)	高2	: .
2. 岩崎 心美 (須磨友が丘)	高1	: .
3. 石躍 佐和 (イトマン神戸)	高2	: .
4. 竹原千紗葵 (イトマン神戸)	中2	: .
5. 岡本 晁佳 (須磨東)	高3	: .
6. 尼子 舞花 (N S I)	中2	: .
7. 伊藤 育 (イトマン西神)	中3	: .
8. 田中 咲楽 (S・パテイオ)	中2	: .

5組	着順	時間
1. 徳永 健太 (御影高校)	高2	: .
2. 小島 楓 (御影高校)	高2	: .
3. 迫田 匠翔 (神・湊翔楠)	中2	: .
4. 松本 拓実 (イトマン西神)	小3	: .
5. 兼井 琉成 (N S I)	小5	: .
6. 坪井弘恭 S 8 (日本パラ育成)	中3	: .
7. 濱島 未竜 (歌敷山)	中2	: .
8. 小林 海翔 (神戸科学技術)	高1	: .

1 5組	着順	時間
1. 坂井 輝星 (イトマン西神戸)	中2	: .
2. 社浦 有紗 (イトマン西神)	中2	: .
3. 藤川ひまり (須磨学園高校)	高3	: .
4. 友重 智美 (須磨学園高校)	高3	: .
5. 寺本 咲来 (須磨学園高校)	高2	: .
6. 野村 芽生 (イトマン神戸)	中3	: .
7. 工藤しゅり (六甲アイランド)	高3	: .
8. 木村 葉夏 (市立尼崎)	高2	OPEN

6組	着順	時間
1. 坂井 星空 (イトマン西神戸)	小6	: .
2. 竹田 海介 (神戸科学技術)	高1	: .
3. 山根 悠幹 (兵庫工)	高2	: .
4. 暦本 貴 (神戸甲北)	高2	: .
5. 鍵 裕介 (神戸鈴蘭台)	高2	: .
6. 加藤 寛人 (神戸科学技術)	高2	: .
7. 花畑 駿 (神水協)	: .	: .
8. 向井 春陽 (神戸甲北)	高3	: .

No. 25 男子 100m 自由形 タイム決勝  
混合 兵庫 49.61

1組	着順	時間
1. ( )		
2. 吉田 翔 (S・パテイオ)	小3	: .
3. 山田龍芽 S 6 (日本パラ育成)	小6	: .
4. 木ノ下 漣 (歌敷山)	中2	: .
5. 小谷 亮仁 (N S I 御影)	小3	: .
6. 末廣 海仁 (長坂)	中2	: .
7. ( )		
8. ( )		

7組	着順	時間
1. 永井 達基 (歌敷山)	中2	: .
2. 三原健太郎 (北須磨高)	高2	: .
3. 稲葉 碧志 (イトマン西神)	小4	: .
4. 衣川 夢空 (葺合)	高1	: .
5. 大塩 琉生 (長田)	高2	: .
6. 鈴木俊太郎 (六甲アイランド)	高2	: .
7. 北出 彪 (イトマン西神戸)	小6	: .
8. 松本 弦起 S 9 (日本パラ育成)	高2	: .

2組	着順	時間
1. 大黒 暖陽 (歌敷山)	中2	: .
2. 稲葉 太一 (歌敷山)	中2	: .
3. 藪内 康介 (伊川谷北)	高1	: .
4. 桑原 健人 (御影高校)	高2	: .
5. 石井 希成 (伊川谷北)	高1	: .
6. 内海侑一郎 (六甲アイランド)	高1	: .
7. 松尾 悠杜 (長坂)	中3	: .
8. 矢倉 大馳 (神戸生田)	中1	: .

8組	着順	時間
1. 山岸 海裕 (長坂)	中3	: .
2. 小川 結叶 (ポアイホセ)	中1	: .
3. 横田 湊士 (イトマン神戸)	小6	: .
4. 廣瀬 翔大 (六甲アイランド)	高2	: .
5. 森田悠月 S 8 (日本パラ育成)	高1	: .
6. 奥川 寧音 (兵・灘中)	中3	: .
7. 浮邊 亘 (兵・灘中)	中2	: .
8. 岡本 優生 (長坂)	中3	: .

3組	着順	時間
1. 杉原 壮真 (イトマン神戸)	小4	: .
2. 南原 健太 (兵・灘中)	中3	: .
3. 田中映伍 S 5 (日本パラ育成)	大2	: .
4. 對喜 大晟 (N S I 神鉄)	小4	: .
5. 比良 航裕 (S・パテイオ)	小6	: .
6. 川上 進夢 (長坂)	中2	: .
7. 原口 晴空 (長田)	高1	: .
8. 木下洸太郎 (神戸生田)	中2	: .

9組	着順	時間
1. 塚原 葵唯 (彩星工科)	高2	: .
2. 山口 凜人 (兵庫工)	高1	: .
3. 金村優次郎 (イトマン神戸)	小4	: .
4. 細矢 悠真 (星陵高校)	高3	: .
5. 南 洋志 (神戸)	高2	: .
6. 東後 陽 (N S I)	中1	: .
7. 向山 陽 (神戸科学技術)	高2	: .
8. 迫平 太陽 (歌敷山)	中3	: .

No. 25	男子 混合 兵庫	100m	自由形	タイム決勝
		49.61		

10組		着順	時間
1.	山原 結希 (伊川谷北)	高2	: .
2.	小篠 悠汰 (ポアイボセン)	中1	: .
3.	増田 敦也 (須磨東)	高2	: .
4.	松本 章登 (イトマン西神)	中1	: .
5.	小西 遥大 (星陵高校)	高2	: .
6.	中嶋 郁斗 (イトマン西神)	小6	: .
7.	王 詩哲 (イトマン神戸)	中2	: .
8.	石川 颯 (イトマン神戸)	中1	: .

16組		着順	時間
1.	坂口 大知 (イトマン神戸)	中1	: .
2.	山下 諒馬 (神戸学院大学)	大2	: .
3.	安田 裕雅 (イトマン西神)	中2	: .
4.	鳥塚 瑛太郎 (イトマン神戸)	中3	: .
5.	大橋 和馬 (KTV垂水)	中3	: .
6.	社浦 大悟 (長田)	高1	: .
7.	近藤 翔 (イトマン西神戸)	中2	: .
8.	勝田 悠太 (葦合)	高2	: .

11組		着順	時間
1.	下浦 陵雅 (神戸鈴蘭台)	高2	: .
2.	大河 倫太郎 (神戸生田)	中3	: .
3.	十河 智司 (長坂)	中3	: .
4.	大江 明 (神戸鈴蘭台)	高3	: .
5.	端村 郁哉 (神水協)	: .	: .
6.	井原 駿 (神戸甲北)	高1	: .
7.	清水 大志郎 (NSI御影)	中2	: .
8.	栗本 旭 (葦合)	高3	: .

17組		着順	時間
1.	早柏 勇輝 (兵庫工)	高1	: .
2.	荒木 丈瑠 (NSI御影)	中3	: .
3.	押部 晃 (兵庫)	高2	: .
4.	菅崎 柗吾 (市立尼崎)	高2	OPEN
5.	舌間 啓人 (市立尼崎)	高1	OPEN
6.	寺坂 直晃 (イトマン西神戸)	中2	: .
7.	藤波 祥景 (イトマン西神戸)	中3	: .
8.	小山 悠斗 (KTV垂水)	中3	: .

12組		着順	時間
1.	土岐 脩雅 (イトマン神戸)	中1	: .
2.	橋本 健太 (神戸)	高2	: .
3.	坂口 聡祐 (六甲アイランド)	高2	: .
4.	谷 和奏 (長坂)	中3	: .
5.	中村 勇翔 (兵庫工)	高3	: .
6.	西都 響 (伊川谷北)	高2	: .
7.	玉田 竜翔 (イトマン西神)	小6	: .
8.	前田 眺汰 (NSI御影)	中1	: .

18組		着順	時間
1.	山之内 遼祐 (市立尼崎)	高2	OPEN
2.	王 詩翰 (イトマン神戸)	中2	: .
3.	大岡 悠真 (明石高校)	高3	OPEN
4.	三宅 啓介 (神戸学院大学)	大2	: .
5.	吉川 幸輝 (イトマン西神戸)	中3	: .
6.	森本 凱翔 (須磨友が丘)	高3	: .
7.	福田 峻大 (イトマン西神戸)	高1	: .
8.	飯田 健太 (葦合)	高2	: .

13組		着順	時間
1.	中山 朝陽 (兵庫工)	高3	: .
2.	南 康介 (イトマン西神戸)	中2	: .
3.	葛原 悠大 (須磨学園高校)	高1	: .
4.	篠原 功賢 (葦合)	高2	: .
5.	竹林 航太郎 (歌敷山)	中3	: .
6.	高橋 太一 (舞子)	高2	: .
7.	村井 陽人 (兵庫工)	高1	: .
8.	川崎 成 (NSI)	中1	: .

19組		着順	時間
1.	荒木 優誠 (NSI)	中1	: .
2.	石川 煌 (六甲アイランド)	高1	: .
3.	辻 聡司 (市立尼崎)	高1	OPEN
4.	荒木 晴道 (イトマン西神)	中2	: .
5.	鷹取 響 (彩星工科)	高1	: .
6.	織戸 大輝 (S・パティオ)	中1	: .
7.	藤田 想真 (イトマン西神戸)	高1	: .
8.	下田 絢斗 (夢野台)	高2	: .

14組		着順	時間
1.	大崎 拓海 (彩星工科)	高2	: .
2.	岡原 和輝 (NSI)	中2	: .
3.	菱川 祐樹 (長田)	高1	: .
4.	沖村 亮祐 (イトマン西神戸)	中3	: .
5.	住野 友哉 (彩星工科)	高2	: .
6.	山本 大智 (神戸)	高3	: .
7.	鉄川 侑之介 (神水協)	: .	: .
8.	牛戸 日向汰 (神戸)	高1	: .

20組		着順	時間
1.	三浦 涼誠 (市立尼崎)	高3	OPEN
2.	加藤 航太 (神戸)	高2	: .
3.	吉田 貴一 (イトマン西神戸)	中2	: .
4.	小西 結斗 (明石北)	高2	OPEN
5.	土岐 龍雅 (イトマン神戸)	中3	: .
6.	中村 幸生 (市立尼崎)	高1	OPEN
7.	近藤 颯 (須磨東)	高3	: .
8.	吉田 智栄 (市立尼崎)	高2	OPEN

15組		着順	時間
1.	恒川 拓海 (兵・灘中)	中3	: .
2.	名生 陸人 (イトマン西神)	小6	: .
3.	大橋 陵牙 (啓明学院)	中3	: .
4.	池田 大志 (イトマン西神)	中1	: .
5.	井筒 友貴 (須磨学園高校)	中3	: .
6.	古家 優太 (NSI御影)	高2	: .
7.	竹内 悠 (NSI御影)	高1	: .
8.	中野 恭佑 (兵・灘中)	中3	: .

21組		着順	時間
1.	沖村 恒祐 (イトマン西神戸)	高2	: .
2.	橋本 誠也 (彩星工科)	高3	: .
3.	黒橋 海光 (須磨学園高校)	高3	: .
4.	尾崎 大翔 (須磨学園高校)	高1	: .
5.	松尾 幸汰郎 (イトマン西神)	高3	: .
6.	磯田 舜斗 (市立尼崎)	高1	OPEN
7.	大野 遥斗 (市立尼崎)	高1	OPEN
8.	小枝 遼平 (市立尼崎)	高2	OPEN

No. 25	男子 混合 兵庫	100m	自由形	タイム決勝
		49.61		

2 2 組		着順	時間
1.	菅野 陽日 (須磨学園高校)	高3	: .
2.	福井 寛人 (須磨学園高校)	高1	: .
3.	橋詰 蒼大 (明石北)	高3	OPEN
4.	田中 優音 (市立尼崎)	高3	OPEN
5.	友定 孝之 (須磨学園高校)	高2	: .
6.	水田 孝之 (彩星工科)	高3	: .
7.	山下 凌生 (舞子)	高3	: .
8.	野田 怜穂 (須磨学園高校)	高3	: .

5 組		着順	時間
1.	橋本明日華 (夢野台)	高2	: .
2.	明部 心美 (S・パティオ)	中1	: .
3.	山田結希菜 (歌敷山)	中3	: .
4.	高橋 美桜 (イトマン西神)	小6	: .
5.	谷川原結音 (イトマン西神)	小6	: .
6.	石川 陽莉 (イトマン西神)	小6	: .
7.	坂井 輝星 (イトマン西神)	中2	: .
8.	久保 彩葉 (イトマン西神)	小6	: .

2 3 組		着順	時間
1.	鎌田 輝 (彩星工科)	高1	: .
2.	井上 志吹 (市立尼崎)	高1	OPEN
3.	高島 圭佑 (須磨学園高校)	高3	: .
4.	泉 結智 (須磨学園高校)	高2	: .
5.	高橋 悠斗 (須磨東)	高3	: .
6.	福原 卓実 (須磨学園高校)	高3	: .
7.	福本 脩哉 (市立尼崎)	高2	OPEN
8.	富田 壮人 (彩星工科)	高1	: .

6 組		着順	時間
1.	田中 陽菜 (須磨学園高校)	高1	: .
2.	池田 杏奈 (S・パティオ)	小6	: .
3.	赤松 杏 (イトマン西神)	中1	: .
4.	西尾 柚乃 (NS I)	高1	: .
5.	廣田 七海 (イトマン神戸)	中3	: .
6.	片山 咲花 (葺合)	高3	: .
7.	藤川ひまり (須磨学園高校)	高3	: .
8.	森岡 来望 (イトマン西神)	高2	: .

No. 26	女子 混合 兵庫	100m	平泳ぎ	タイム決勝
		1:08.39		

1 組		着順	時間
1.	( )		
2.	豊後優樹乃 (KTV垂水)	小4	: .
3.	栗原みゆな (NS I神鉄)	小4	: .
4.	灘井 葉奈 (イトマン神戸)	小3	: .
5.	森 鈴奈 (NS I神鉄)	小4	: .
6.	玆道 里穂 (KTV垂水)	小3	: .
7.	川村 奈子 (KTV垂水)	小3	: .
8.	( )		

No. 27	男子 混合 兵庫	100m	平泳ぎ	タイム決勝
		59.66		

1 組		着順	時間
1.	( )		
2.	浅上 慎司 (ボ・アイボセン)	小4	: .
3.	河合 脩登 (イトマン神戸)	小2	: .
4.	矢倉 大馳 (神戸生田)	中1	: .
5.	平井誠太郎 (イトマン神戸)	小4	: .
6.	木下 空 (ボ・アイボセン)	小4	: .
7.	( )		
8.	( )		

2 組		着順	時間
1.	原田維央梨 (歌敷山)	中2	: .
2.	今村菜月 S B 9 (日本バラ育成)	中2	: .
3.	堀河 凜夏 (イトマン神戸)	小4	: .
4.	大野愛美香 (ボ・アイボセン)	小5	: .
5.	森 夏望 (夢野台)	高1	: .
6.	小嶋 理海 (イトマン西神)	小3	: .
7.	谷川原芽結 (イトマン西神)	小4	: .
8.	吉村 珠季 (御影高校)	高2	: .

2 組		着順	時間
1.	木ノ下 漣 (歌敷山)	中2	: .
2.	松尾 悠杜 (長坂)	中3	: .
3.	ロスマンアルデ (神戸生田)	中2	: .
4.	徳永 健太 (御影高校)	高2	: .
5.	大江 明 (神戸鈴蘭台)	高3	: .
6.	稲葉 太一 (歌敷山)	中2	: .
7.	小島 匠人 (NS I)	小6	: .
8.	大黒 暖陽 (歌敷山)	中2	: .

3 組		着順	時間
1.	小央 希咲 (KTV垂水)	中3	: .
2.	濱野 明彩 (神戸鈴蘭台)	高3	: .
3.	吉谷 々々美 (北須磨高)	高3	: .
4.	林 光 (六甲アイト)	高2	: .
5.	大田 遥香 (神戸)	高3	: .
6.	永瀬 未怜 (御影高校)	高3	: .
7.	宮迫 愛来 (イトマン西神)	小5	: .
8.	市川 葵衣 (歌敷山)	中2	: .

3 組		着順	時間
1.	橋本 航平 (NS I御影)	小6	: .
2.	田中 仁翔 (神戸鈴蘭台)	高2	: .
3.	濱口 正道 (須磨東)	高1	: .
4.	大橋 昊太郎 (長田)	高2	: .
5.	岡崎 翔太 (歌敷山)	中2	: .
6.	山岸 海裕 (長坂)	中3	: .
7.	松尾 幸太郎 (神戸)	高3	: .
8.	松田 隼人 (湊川)	中2	: .

4 組		着順	時間
1.	首藤 理沙 (イトマン神戸)	小5	: .
2.	久保 結和 (ボ・アイボセン)	中1	: .
3.	松本 美優 (須磨翔風高校)	高1	: .
4.	中西 優衣 (ボ・アイボセン)	中2	: .
5.	所 咲空 (神戸生田)	中3	: .
6.	角 美空 (須磨翔風高校)	高1	: .
7.	小嶋 奏海 (イトマン西神)	小5	: .
8.	正木 咲愛 (神戸)	高1	: .

4 組		着順	時間
1.	井上 優希 (舞子)	高1	: .
2.	神崎 亮志 (神戸)	高3	: .
3.	石躍 崇仁 (イトマン神戸)	小5	: .
4.	沼野 井遥斗 (舞子)	高1	: .
5.	王 詩哲 (イトマン神戸)	中2	: .
6.	杉本 佳吾 (夢野台)	高2	: .
7.	伴野 快成 (神戸生田)	中2	: .
8.	大歳 叶来太 (葺合)	高2	: .



No. 27	男子 混合 兵庫	100m 平泳ぎ	タイム決勝
		59.66	
5組			
			着順 時間
1.	貝原 悠希 (歌敷山)	中2	: .
2.	沖 青空 (長坂)	中3	: .
3.	江島 悠馬 (星陵高校)	高2	: .
4.	田中 芳樹 (御影高校)	高3	: .
5.	吉村 力 (伊トマン西神)	小6	: .
6.	近藤 翔 (伊トマン西神)	中2	: .
7.	松尾 龍 (葺合)	高2	: .
8.	木下 天晴 (星陵高校)	高2	: .

1 1組			
			着順 時間
1.	富田 壮人 (彩星工科)	高1	: .
2.	寺坂 直晃 (伊トマン西神)	中2	: .
3.	土田 卓実 (彩星工科)	高3	: .
4.	栗原 悠里 (親和大学)	大1	: .
5.	木元 侶衣 (彩星工科)	高2	: .
6.	西川 翔己 (須磨学園高校)	高3	: .
7.	梶尾 嵩 (市立尼崎)	高1	OPEN
8.	杉本 和真 (市立尼崎)	高2	OPEN

6組			
			着順 時間
1.	藤波 祥景 (伊トマン西神)	中3	: .
2.	栗原 直人 (NS I 神鉄)	中1	: .
3.	中川 漣太 (長田)	高2	: .
4.	池田 悠晃 (兵・灘中)	中3	: .
5.	皆越 翼 (伊トマン西神)	中1	: .
6.	石川 颯 (伊トマン神戸)	中1	: .
7.	沖村 亮祐 (伊トマン西神)	中3	: .
8.	檀野 伯 (伊トマン西神)	小6	: .

No. 28	女子 混合 兵庫	100m バタフライ	タイム決勝
		58.62	
1組			
			着順 時間
1.	( )		
2.	( )		
3.	吉田 花怜 (NS I 御影)	小4	: .
4.	渡邊 真央 (歌敷山)	中2	: .
5.	清水 彩加 (歌敷山)	中2	: .
6.	( )		
7.	( )		
8.	( )		

7組			
			着順 時間
1.	門田 浩武 (兵庫工)	高3	: .
2.	本多 剛己 (彩星工科)	高2	: .
3.	藤澤 泉 (北須磨高)	高1	: .
4.	藤田 想真 (伊トマン西神)	高1	: .
5.	吉川 陸斗 (K T V 垂水)	中2	: .
6.	工藤 匠平 (須磨翔風高校)	高3	: .
7.	福田 峻大 (伊トマン西神)	高1	: .
8.	薬師寺 哲平 (夢野台)	高3	: .

2組			
			着順 時間
1.	坂田みゆき (神戸生田)	中2	: .
2.	大久保京香 (伊トマン神戸)	小4	: .
3.	兵頭 美里 (NS I 御影)	小6	: .
4.	貴島 彩羽 (伊トマン神戸)	小6	: .
5.	下山奈乃佳 (NS I 神鉄)	中1	: .
6.	池田 千夏 (S・パティオ)	小4	: .
7.	下山歩乃佳 (NS I 神鉄)	中1	: .
8.	大前奈那実 (神戸鈴蘭台)	高3	: .

8組			
			着順 時間
1.	吉川 幸輝 (伊トマン西神)	中3	: .
2.	有川 京 (葺合)	高2	: .
3.	吉田 貴一 (伊トマン西神)	中2	: .
4.	尾崎 勇飛 (伊トマン神戸)	中2	: .
5.	沖村 恒祐 (伊トマン西神)	高2	: .
6.	前田 湊 (伊トマン西神)	中1	: .
7.	森 澄海 (星陵高校)	高2	: .
8.	栗林 龍暉 (K T V 垂水)	高2	: .

3組			
			着順 時間
1.	松永琴寧 S 1 0 (日本パラ育成)	高3	: .
2.	長友瑚々夏 (伊トマン西神)	小5	: .
3.	中郡 夏音 (NS I 神鉄)	高1	: .
4.	江口 陽菜 (伊トマン神戸)	高1	: .
5.	藤原 真希 (NS I 御影)	中1	: .
6.	中田 小雪 (松蔭高)	高2	: .
7.	小阪愛美琉 (NS I 御影)	小5	: .
8.	山口 幸子 (K T V 垂水)	中1	: .

9組			
			着順 時間
1.	荒木 優誠 (NS I)	中1	: .
2.	山城 琉生 (伊トマン神戸)	中2	: .
3.	北川 宗誼 (北須磨高)	高3	: .
4.	肥後 遥己 (明石高校)	高3	OPEN
5.	皆越 翔 (伊トマン西神)	中3	: .
6.	大野 快 (伊トマン神戸)	中1	: .
7.	青木 浩亮 (長田)	高2	: .
8.	安田 裕雅 (伊トマン西神)	中2	: .

4組			
			着順 時間
1.	佐藤 りく (明石北)	高3	OPEN
2.	洲崎 芹奈 (伊トマン西神)	小6	: .
3.	古川 紗雪 (六甲アイランド)	高2	: .
4.	赤松 蘭 (伊トマン西神)	中3	: .
5.	角 花笑 (NS I)	中1	: .
6.	坂井 輝星 (伊トマン西神)	中2	: .
7.	下山 恵依 (NS I 神鉄)	中3	: .
8.	三森 咲奈 (NS I)	小6	: .

1 0組			
			着順 時間
1.	藤井 亮多 (明石北)	高2	OPEN
2.	草野 克仁 (伊トマン神戸)	中3	: .
3.	松谷 一翔 (K T V 垂水)	高2	: .
4.	吉住 夏翔 (市立尼崎)	高3	OPEN
5.	吉野 恭平 (須磨東)	高3	: .
6.	南 康介 (伊トマン西神)	中2	: .
7.	川上 晴 (兵庫)	高3	: .
8.	森本 太心 (明石北)	高2	OPEN

5組			
			着順 時間
1.	檜尾 美和 (神水協)		: .
2.	伊藤あかり (北須磨高)	高2	: .
3.	森岡 来望 (伊トマン西神)	高2	: .
4.	江端美月季 (NS I)	中3	: .
5.	石躍 佐和 (伊トマン神戸)	高2	: .
6.	中山実紗希 (伊トマン西神)	中3	: .
7.	村田 温花 (葺合)	高3	: .
8.	絹谷 千桜 (市立尼崎)	高1	OPEN

No. 29 男子 100m バタフライ タイム決勝  
混合 兵庫 52.08

1組	着順	時間
1.	( )	( )
2.	( )	( )
3. 木ノ下 漣	(歌敷山 )	中2 : .
4. 南 洋志	(神戸 )	高2 : .
5. 畑佐 真優	(イトマン神戸 )	小4 : .
6.	( )	( )
7.	( )	( )
8.	( )	( )

7組	着順	時間
1. 小篠 凌汰	(夢野台 )	高3 : .
2. 西海 徹平	(須磨学園高校 )	高1 : .
3. 松尾幸汰郎	(イトマン西神 )	高3 : .
4. 鶴田 健介	(市立尼崎 )	高3 OPEN
5. 徳網 大星	(須磨学園高校 )	高2 : .
6. 富田 壮人	(彩星工科 )	高1 : .
7. 直井 勇蔵	(彩星工科 )	高3 : .
8. 鷹取 響	(彩星工科 )	高1 : .

No. 30 女子 100m 背泳ぎ タイム決勝  
混合 兵庫 59.58

2組	着順	時間
1. 永井 達基	(歌敷山 )	中2 : .
2. 中田倫太郎	(御影高校 )	高2 : .
3. 坪井弘恭 S 8	(日本パラ育成 )	中3 : .
4. 岡田 龍和	(神戸科学技術 )	高2 : .
5. 大萱生匠海	(神戸科学技術 )	高1 : .
6. 岡本 優生	(長坂 )	中3 : .
7. 屋鋪 健介	(イトマン神戸 )	小3 : .
8.	( )	( )

1組	着順	時間
1.	( )	( )
2.	( )	( )
3. 原田 咲希	(S・パティオ )	小4 : .
4. 豊後優樹乃	(K T V垂水 )	小4 : .
5. 鈴木 綾乃	(S・パティオ )	小4 : .
6.	( )	( )
7.	( )	( )
8.	( )	( )

3組	着順	時間
1. 川崎 成	(NS I )	中1 : .
2. 藤田 修真	(イトマン西神戸 )	小6 : .
3. 大内秀真 S 9	(日本パラ育成 )	高3 : .
4. 柳生 東吾	(葺合 )	高2 : .
5. 加々見恒輝	(夢野台 )	高1 : .
6. 南 康介	(イトマン西神戸 )	中2 : .
7. 玉田 竜翔	(イトマン西神 )	小6 : .
8. 間之川賢人	(神戸 )	高2 : .

2組	着順	時間
1. 高橋 日花	(神戸生田 )	中3 : .
2. 吉川陽奈子	(歌敷山 )	中3 : .
3. 大井 環	(イトマン神戸 )	小4 : .
4. 山下 愛貴	(兵庫 )	高1 : .
5. 中野 真葵	(葺合 )	高3 : .
6. 吉田 芽衣	(イトマン西神戸 )	小5 : .
7. 川面 幸奈	(NS I )	小3 : .
8.	( )	( )

4組	着順	時間
1. 近藤 翔	(イトマン西神戸 )	中2 : .
2. 寺坂 直晃	(イトマン西神戸 )	中2 : .
3. 大橋 和馬	(K T V垂水 )	中3 : .
4. 兼井 慧成	(NS I )	中2 : .
5. 井筒 友貴	(須磨学園高校 )	中3 : .
6. 福田 峻大	(イトマン西神戸 )	高1 : .
7. 藤波 祥景	(イトマン西神戸 )	中3 : .
8. 山本 絢太	(NS I 神鉄 )	中3 : .

3組	着順	時間
1. 田中 和歌	(S・パティオ )	小5 : .
2. 前田恵麻 S 9	(日本パラ育成 )	高3 : .
3. 津田菜々子	(須磨東 )	高2 : .
4. 笠本明里 S 1 3	(神戸楽泳会 )	: .
5. 崎山 紗衣	(兵庫工 )	高1 : .
6. 湯浅 茉莉	(イトマン西神戸 )	小6 : .
7. 澤村 紗幸	(イトマン西神戸 )	小6 : .
8. 中村 歩実	(御影高校 )	高3 : .

5組	着順	時間
1. 福田 将真	(夢野台 )	高2 : .
2. 沖村 亮祐	(イトマン西神戸 )	中3 : .
3. 鈴木 暉	(明石北 )	高2 OPEN
4. 磯田 舜斗	(市立尼崎 )	高1 OPEN
5. 池田 蒼祐	(舞子 )	高1 : .
6. 野口隆之介	(市立尼崎 )	高1 OPEN
7. 吉田 貴一	(イトマン西神戸 )	中2 : .
8. 土岐 龍雅	(イトマン神戸 )	中3 : .

4組	着順	時間
1. 玉田 麻花	(須磨友が丘 )	高3 : .
2. 毛利 愛芽	(六甲アイランド )	高3 : .
3. 清水 南帆	(須磨友が丘 )	高3 : .
4. 秋葉 結衣	(兵庫工 )	高1 : .
5. 坂井 輝星	(イトマン西神戸 )	中2 : .
6. 加藤 彩理	(S・パティオ )	中1 : .
7. 藤川 愛菜	(イトマン神戸 )	中1 : .
8. 川口 琴音	(S・パティオ )	高3 : .

6組	着順	時間
1. 荒木 晴道	(イトマン西神 )	中2 : .
2. 吉川 幸輝	(イトマン西神戸 )	中3 : .
3. 吉田 智栄	(市立尼崎 )	高2 OPEN
4. 藤田 想真	(イトマン西神戸 )	高1 : .
5. 島田 大輔	(兵庫工 )	高3 : .
6. 鶴野 颯輝	(長坂 )	中3 : .
7. 中江 隆仁	(葺合 )	高2 : .
8. 沖村 恒祐	(イトマン西神戸 )	高2 : .

5組	着順	時間
1. 前田 望海	(神港橋 )	高2 : .
2. 勝 悠涼	(S・パティオ )	中2 : .
3. 森岡 来望	(イトマン西神戸 )	高2 : .
4. 長尾 美咲	(須磨学園高校 )	高1 : .
5. 田中 咲楽	(S・パティオ )	中2 : .
6. 奥村 果歩	(イトマン西神 )	小6 : .
7. 西田 永愛	(市立尼崎 )	高2 OPEN
8. 伊藤 育	(イトマン西神 )	中3 : .

No. 31 男子 100m 背泳ぎ タイム決勝  
混合 兵庫 53.66

1組		着順	時間
1.	( )		
2.	( )		
3.	木下 空 (ポ-アイストセン)	小4	: .
4.	横田 陸士 (イトマン神戸)	小3	: .
5.	吉田 翔 (S・パティオ)	小3	: .
6.	( )		
7.	( )		
8.	( )		

7組		着順	時間
1.	富田 壮人 (彩星工科)	高1	: .
2.	高橋 健人 (湊川)	中3	: .
3.	沖村 恒祐 (イトマン西神戸)	高2	: .
4.	三浦 涼誠 (市立尼崎)	高3	OPEN
5.	渡邊 竣哉 (長田)	高2	: .
6.	吉川 幸輝 (イトマン西神戸)	中3	: .
7.	織戸 大輝 (S・パティオ)	中1	: .
8.	塚原 蓮 (市立尼崎)	高1	OPEN

No. 32 女子 200m 個人メドレー タイム決勝  
混合 兵庫 2:13.95

2組		着順	時間
1.	加福 充 (歌敷山)	中2	: .
2.	楠松 尚太 (彩星工科)	高1	: .
3.	多田 大悟 (神戸学院大学)	大1	: .
4.	武田 橙真 (イトマン神戸)	小5	: .
5.	船津 健人 (神戸)	高2	: .
6.	玉野 陽大 (イトマン神戸)	小6	: .
7.	伊藤 圭吾 (イトマン神戸)	小4	: .
8.	小谷 亮仁 (NS I 御影)	小3	: .

1組		着順	時間
1.	( )		
2.	( )		
3.	栗原みゆな (NS I 神鉄)	小4	: .
4.	西澤 実悠 (イトマン神戸)	小3	: .
5.	中嶋 柑菜 (NS I 御影)	小3	: .
6.	中川 紗希 (NS I 御影)	小3	: .
7.	( )		
8.	( )		

3組		着順	時間
1.	増田藍之介 (NS I 御影)	小6	: .
2.	清井 良寛 (イトマン神戸)	小4	: .
3.	中根暖 S 8 (日本パラ育成)	高2	: .
4.	橋本 圭右 (KTV垂水)	小6	: .
5.	濱口 雄飛 (イトマン神戸)	中1	: .
6.	迫平 太陽 (歌敷山)	中3	: .
7.	塩野井亜弥斗 (星陵高校)	高2	: .
8.	北村 俊貴 (神戸生田)	中2	: .

2組		着順	時間
1.	湯浅なつめ (イトマン西神戸)	小3	: .
2.	橋本 雪乃 (イトマン神戸)	小3	: .
3.	堀口 美紘 (イトマン神戸)	小5	: .
4.	森 鈴奈 (NS I 神鉄)	小4	: .
5.	首藤 理沙 (イトマン神戸)	小5	: .
6.	灘井 葉奈 (イトマン神戸)	小3	: .
7.	宮迫 怜奈 (イトマン西神戸)	小4	: .
8.	赤川 恵海 (神戸生田)	中3	: .

4組		着順	時間
1.	大石倫太朗 (神戸生田)	中3	: .
2.	白尾 裕介 (イトマン神戸)	小6	: .
3.	南 康介 (イトマン西神戸)	中2	: .
4.	井上 啓祐 (葺合)	高2	: .
5.	砂川 大貴 (須磨東)	高2	: .
6.	坂口 聡祐 (六甲アイランド)	高2	: .
7.	中野 綾牙 (六甲アイランド)	高2	: .
8.	横田 湊士 (イトマン神戸)	小6	: .

3組		着順	時間
1.	高橋 日花 (神戸生田)	中3	: .
2.	堀川 叶成 (イトマン神戸)	小3	: .
3.	市川 葵衣 (歌敷山)	中2	: .
4.	水野 凜 (イトマン西神戸)	小3	: .
5.	大久保京香 (イトマン神戸)	小4	: .
6.	中村 手鞠 (イトマン西神戸)	小4	: .
7.	沖永 杏奈 (イトマン西神戸)	小5	: .
8.	大井 まる (イトマン神戸)	小2	: .

5組		着順	時間
1.	寺師 暖人 (兵庫工)	高2	: .
2.	吉田 貴一 (イトマン西神戸)	中2	: .
3.	兼重 瑚央 (神戸科学技術)	高1	: .
4.	津田 瑛太 (長田)	高1	: .
5.	石川 颯 (イトマン神戸)	中1	: .
6.	福井承太郎 (神戸科学技術)	高1	: .
7.	土岐 脩雅 (イトマン神戸)	中1	: .
8.	岡本 拓巳 (神戸協)		: .

4組		着順	時間
1.	小嶋 理海 (イトマン西神戸)	小3	: .
2.	大井 環 (イトマン神戸)	小4	: .
3.	摺石 希帆 (六甲アイランド)	高3	: .
4.	谷口 莉珠 (KTV垂水)	小5	: .
5.	櫻井 萌衣 (神・玉津)	中2	: .
6.	森本 千絢 (神戸生田)	中2	: .
7.	石田 結望 (NS I 神鉄)	小5	: .
8.	堀河 凜夏 (イトマン神戸)	小4	: .

6組		着順	時間
1.	沖村 亮祐 (イトマン西神戸)	中3	: .
2.	藤田 想真 (イトマン西神戸)	高1	: .
3.	上園温太 S 1 0 (日本パラ育成)	大1	: .
4.	近藤 翔 (イトマン西神戸)	中2	: .
5.	福田 峻大 (イトマン西神戸)	高1	: .
6.	藤波 祥景 (イトマン西神戸)	中3	: .
7.	進木 綾斗 (KTV垂水)	中2	: .
8.	寺坂 直晃 (イトマン西神戸)	中2	: .

5組		着順	時間
1.	谷川原芽結 (イトマン西神戸)	小4	: .
2.	川面 幸奈 (NS I)	小3	: .
3.	山下 結理 (イトマン西神戸)	小4	: .
4.	水野 蘭 (イトマン西神戸)	小5	: .
5.	橋本 杏華 (神戸生田)	中3	: .
6.	小阪愛美琉 (NS I 御影)	小5	: .
7.	近藤 耀 (イトマン西神戸)	小6	: .
8.	石浦智美 SM 1 (日本パラ育成)		: .

No. 32 女子 200m 個人メドレー タイム決勝  
混合 兵庫 2:13.95

		着順	時間
6組			
1.	岩崎 美琴 (イトマン西神)	小4	: .
2.	澤村 紗幸 (イトマン西神)	小6	: .
3.	有宗 穂香 (イトマン西神)	小4	: .
4.	阪本実菜碧 (NS I 神鉄)	小6	: .
5.	洲崎 芹奈 (イトマン西神)	小6	: .
6.	湯浅 茉莉 (イトマン西神)	小6	: .
7.	小嶋 奏海 (イトマン西神)	小5	: .
8.	南平 心遥 (神戸鈴蘭台)	高3	: .

		着順	時間
3組			
1.	武田 橙真 (イトマン神戸)	小5	: .
2.	長谷川 朔 (イトマン西神)	小4	: .
3.	菅原 公典 (御影高校)	高2	: .
4.	清井 良寛 (イトマン神戸)	小4	: .
5.	平井誠太郎 (イトマン神戸)	小4	: .
6.	周 健豪 (夢野台)	高2	: .
7.	松本 拓実 (イトマン西神)	小3	: .
8.	畑佐 真優 (イトマン神戸)	小4	: .

		着順	時間
7組			
1.	山内菜々子 (S・パティオ)	高1	: .
2.	中所 陽依 (KTV垂水)	中2	: .
3.	長友翔々夏 (イトマン西神)	小5	: .
4.	松谷 愛空 (S・パティオ)	小6	: .
5.	三森 咲奈 (NS I)	小6	: .
6.	久保 彩葉 (イトマン西神)	小6	: .
7.	伊藤みちる (イトマン西神)	小6	: .
8.	小田 和奏 (六甲アイランド)	高2	: .

		着順	時間
4組			
1.	鍵 裕介 (神戸鈴蘭台)	高2	: .
2.	坂井 星空 (イトマン西神)	小6	: .
3.	稲葉 碧志 (イトマン西神)	小4	: .
4.	中川 堯彦 (神戸科学技術)	高3	: .
5.	北出 漣 (イトマン西神)	小5	: .
6.	吉村 力 (イトマン西神)	小6	: .
7.	遠入 凜翔 (イトマン西神)	小4	: .
8.	上村 瑠音 (イトマン西神)	小5	: .

		着順	時間
8組			
1.	井上 茅利 (須磨友が丘)	高3	: .
2.	絹谷 千桜 (市立尼崎)	高1	OPEN
3.	土井 千智 (イトマン神戸)	高2	: .
4.	廣田 七海 (イトマン神戸)	中3	: .
5.	田辺 ゆあ (市立尼崎)	高1	OPEN
6.	谷川原結音 (イトマン西神)	小6	: .
7.	高田 美玲 (NS I 御影)	中3	: .
8.	林 翼咲 (S・パティオ)	中2	: .

		着順	時間
5組			
1.	屋鋪 健介 (イトマン神戸)	小3	: .
2.	竹内 俊貴 (イトマン西神)	小4	: .
3.	北出 彪 (イトマン西神)	小6	: .
4.	大石倫太郎 (神戸生田)	中3	: .
5.	田中 仁翔 (神戸鈴蘭台)	高2	: .
6.	藤田 修真 (イトマン西神)	小6	: .
7.	檀野 伯 (イトマン西神)	小6	: .
8.	石躍 崇仁 (イトマン神戸)	小5	: .

		着順	時間
9組			
1.	古川 凜 (イトマン西神)	中2	: .
2.	竹内美彩乙 (イトマン西神)	小6	: .
3.	竹原千紗葵 (イトマン神戸)	中2	: .
4.	赤松 蘭 (イトマン西神)	中3	: .
5.	野村 芽生 (イトマン神戸)	中3	: .
6.	木村 葉夏 (市立尼崎)	高2	OPEN
7.	赤松 杏 (イトマン西神)	中1	: .
8.	高橋 美桜 (イトマン西神)	小6	: .

		着順	時間
6組			
1.	進木 綾斗 (KTV垂水)	中2	: .
2.	小篠 悠汰 (ボーイズ)	中1	: .
3.	山本 大智 (神戸)	高3	: .
4.	岡原 和輝 (NS I)	中2	: .
5.	弘中 芳樹 (NS I)	中3	: .
6.	栗林 龍暉 (KTV垂水)	高2	: .
7.	吉川 陸斗 (KTV垂水)	中2	: .
8.	金村優次郎 (イトマン神戸)	小4	: .

No. 33 男子 200m 個人メドレー タイム決勝  
混合 兵庫 1:59.72

		着順	時間
1組			
1.	( )		
2.	( )		
3.	大西 貫太 (イトマン神戸)	小3	: .
4.	吉村 凌 (イトマン西神)	小4	: .
5.	吉田寛太郎 (イトマン西神)	小3	: .
6.	河合 脩登 (イトマン神戸)	小2	: .
7.	( )		
8.	( )		

		着順	時間
7組			
1.	合田 翔蔵 (葦合)	高2	: .
2.	井口 陽翔 (NS I)	中1	: .
3.	横田 大翔 (長田)	高2	: .
4.	福井 聡悟 (イトマン西神)	中1	: .
5.	皆越 翔 (イトマン西神)	中3	: .
6.	井筒 友貴 (須磨学園高校)	中3	: .
7.	山城 琉生 (イトマン神戸)	中2	: .
8.	尾崎 勇飛 (イトマン神戸)	中2	: .

		着順	時間
2組			
1.	橋本 一心 (イトマン西神)	小3	: .
2.	高橋 颯樹 (イトマン西神)	小3	: .
3.	横田 陸士 (イトマン神戸)	小3	: .
4.	杉原 壮真 (イトマン神戸)	小4	: .
5.	弘中 孝樹 (NS I)	小6	: .
6.	玉野 楓大 (イトマン神戸)	小3	: .
7.	對喜 大晟 (NS I 神鉄)	小4	: .
8.	伊藤 圭吾 (イトマン神戸)	小4	: .

		着順	時間
8組			
1.	阿久根悠貴 (彩星工科)	高1	: .
2.	山田 凜星 (NS I)	中3	: .
3.	王 詩翰 (イトマン神戸)	中2	: .
4.	鳥塚瑛太郎 (イトマン神戸)	中3	: .
5.	久保 宏騎 (神戸科学技術)	高2	: .
6.	岡住 直和 (親和大学)	大1	: .
7.	木村 勇翔 (KTV垂水)	高1	: .
8.	野村 憲伸 (イトマン西神)	中1	: .

No. 33 男子 200m 個人メドレー タイム決勝  
混合 兵庫 1:59.72

9組				着順	時間
1.	香川 将輝	(星陵高校)	高3	:	:
2.	野口 隆之介	(市立尼崎)	高1	OPEN	
3.	塚原 蓮	(市立尼崎)	高1	OPEN	
4.	草野 克仁	(イトマン神戸)	中3	:	:
5.	辻 聡司	(市立尼崎)	高1	OPEN	
6.	梶尾 嵩	(市立尼崎)	高1	OPEN	
7.	舌間 啓人	(市立尼崎)	高1	OPEN	
8.	小山 悠斗	(KTV垂水)	中3	:	:

10組				着順	時間
1.	中村 幸生	(市立尼崎)	高1	OPEN	
2.	大野 遥斗	(市立尼崎)	高1	OPEN	
3.	谷口 花丸	(彩星工科)	高1	:	:
4.	岡原 瑛吾	(神戸)	高1	:	:
5.	菅野 陽日	(須磨学園高校)	高3	:	:
6.	西川 翔己	(須磨学園高校)	高3	:	:
7.	野田 怜穂	(須磨学園高校)	高3	:	:
8.	吉住 夏翔	(市立尼崎)	高3	OPEN	

3組				着順	時間
1.	魚住 優衣	(夢野台)	高2	:	:
2.	山城 杏未	(イトマン神戸)	小6	:	:
3.	新谷 莉那	(イトマン西神)	小5	:	:
4.	稲本 夕菜	(須磨翔風高校)	高3	:	:
5.	江口 陽菜	(イトマン神戸)	高1	:	:
6.	野口 結奈	(イトマン神戸)	中1	:	:
7.	池田 杏奈	(S・パティオ)	小6	:	:
8.	下山 奈乃佳	(NSI神鉄)	中1	:	:

4組				着順	時間
1.	勝 悠涼	(S・パティオ)	中2	:	:
2.	内田 歩夢	(須磨翔風高校)	高3	:	:
3.	狩野 紗奈	(イトマン神戸)	中3	:	:
4.	宮崎 若葉	(須磨学園高校)	高2	:	:
5.	友重 智美	(須磨学園高校)	高3	:	:
6.	久保 瑠花	(長田)	高1	:	:
7.	霜野 七海	(須磨学園高校)	高2	:	:
8.	加藤 彩理	(S・パティオ)	中1	:	:

No. 34 女子 100m 個人メドレー タイム決勝  
para 兵庫 1:01.58

				着順	時間
1.	( )	( )			
2.	( )	( )			
3.	( )	( )			
4.	( )	( )			
5.	( )	( )			
6.	( )	( )			
7.	( )	( )			
8.	( )	( )			

No. 37 男子 200m 自由形 タイム決勝  
混合 兵庫 1:49.22

1組				着順	時間
1.	( )	( )			
2.	( )	( )			
3.	濱島 未竜	(歌敷山)	中2	:	:
4.	濱口 雄飛	(イトマン神戸)	中1	:	:
5.	兼井 琉成	(NSI)	小5	:	:
6.	今福 健士朗	(NSI)	小4	:	:
7.	( )	( )			
8.	( )	( )			

No. 35 男子 100m 個人メドレー タイム決勝  
para 兵庫 54.77

				着順	時間
1.	( )	( )			
2.	( )	( )			
3.	( )	( )			
4.	( )	( )			
5.	( )	( )			
6.	( )	( )			
7.	( )	( )			
8.	( )	( )			

2組				着順	時間
1.	下浦 陵雅	(神戸鈴蘭台)	高2	:	:
2.	横田 湊士	(イトマン神戸)	小6	:	:
3.	橋本 圭右	(KTV垂水)	小6	:	:
4.	住野 友哉	(彩星工科)	高2	:	:
5.	白尾 裕介	(イトマン神戸)	小6	:	:
6.	廣井 瑛介	(神戸鈴蘭台)	高2	:	:
7.	兼重 琉生	(彩星工科)	高3	:	:
8.	松本 弦起	(S9日本パラ育成)	高2	:	:

No. 36 女子 200m 自由形 タイム決勝  
混合 兵庫 1:59.48

1組				着順	時間
1.	( )	( )			
2.	( )	( )			
3.	鈴 香代子	(神戸楽泳会)		:	:
4.	石田 結望	(NSI神鉄)	小5	:	:
5.	磯部 愛里	(夢野台)	高2	:	:
6.	中西 心咲	(NSI御影)	小4	:	:
7.	( )	( )			
8.	( )	( )			

3組				着順	時間
1.	十河 智司	(長坂)	中3	:	:
2.	植浦 勢名	(御影高校)	高3	:	:
3.	松本 章登	(イトマン西神)	中1	:	:
4.	武川 海響	(舞子)	高3	:	:
5.	田久保 皓大	(葺合)	高3	:	:
6.	前田 眺汰	(NSI御影)	中1	:	:
7.	小西 遥大	(星陵高校)	高2	:	:
8.	貝原 悠希	(歌敷山)	中2	:	:

2組				着順	時間
1.	田中 千晶	(夢野台)	高3	:	:
2.	狩野 里奈	(イトマン神戸)	小5	:	:
3.	三宅 那実	(NSI神鉄)	中3	:	:
4.	橋本 愛乃	(イトマン神戸)	小5	:	:
5.	野口 明希	(イトマン神戸)	小5	:	:
6.	石躍 真悠	(イトマン神戸)	小6	:	:
7.	邊見 ひより	(イトマン神戸)	小5	:	:
8.	胡仲 夏帆	(星陵高校)	高2	:	:

4組				着順	時間
1.	藤原 裕生	(神戸学院大学)	大3	:	:
2.	大野 快	(イトマン神戸)	中1	:	:
3.	石田 唯翔	(舞子)	高1	:	:
4.	池田 大志	(イトマン西神)	中1	:	:
5.	荒木 丈瑠	(NSI御影)	中3	:	:
6.	松本 直明	(神戸鈴蘭台)	高2	:	:
7.	宮前 世来	(ポアリス)	中3	:	:
8.	岡本 一輝	(兵庫工)	高3	:	:

No. 37	男子 混合 兵庫	200m	自由形	タイム決勝
				大会 1:49.22
5組				着順 時間
1.	上阪 潤	(彩星工科)	高1	: .
2.	森本 夏生	(明石北)	高1	OPEN
3.	荒木 優誠	(NS I)	中1	: .
4.	直井 勇蔵	(彩星工科)	高3	: .
5.	小西 結斗	(明石北)	高2	OPEN
6.	加藤 航太	(神戸)	高2	: .
7.	山之口 遼祐	(市立尼崎)	高2	OPEN
8.	竹内 悠	(NS I 御影)	高1	: .

6組				着順 時間
1.	橋本 誠也	(彩星工科)	高3	: .
2.	杉本 和真	(市立尼崎)	高2	OPEN
3.	内田 智大	(須磨友が丘)	高2	: .
4.	尾崎 大翔	(須磨学園高校)	高1	: .
5.	鶴田 健介	(市立尼崎)	高3	OPEN
6.	神谷 優輝	(NS I)	高3	: .
7.	山本 絢太	(NS I 神鉄)	中3	: .
8.	知念 翼	(葦合)	高3	: .

7組				着順 時間
1.	福原 卓実	(須磨学園高校)	高3	: .
2.	福井 寛人	(須磨学園高校)	高1	: .
3.	泉 結智	(須磨学園高校)	高2	: .
4.	高島 圭佑	(須磨学園高校)	高3	: .
5.	長谷川 陽大	(須磨学園高校)	高3	: .
6.	上枝 寛土	(北須磨高)	高3	: .
7.	福本 脩哉	(市立尼崎)	高2	OPEN
8.	井上 志吹	(市立尼崎)	高1	OPEN

No. 38	女子 共通種目 兵庫	800m	自由形	タイム決勝
				大会 8:57.37
1組				着順 時間
1.	( )	( )	( )	: .
2.	( )	( )	( )	: .
3.	加賀田 羽海	(NS I 御影)	中3	: .
4.	川崎 柚季	(S・パティオ)	中2	: .
5.	明部 心美	(S・パティオ)	中1	: .
6.	( )	( )	( )	: .
7.	( )	( )	( )	: .
8.	( )	( )	( )	: .

2組				着順 時間
1.	( )	( )	( )	: .
2.	加登 美翔	(神戸鈴蘭台)	高1	: .
3.	石川 菜凧	(イトマン西神)	中3	: .
4.	寺本 咲来	(須磨学園高校)	高2	: .
5.	三原 寛奈	(市立尼崎)	高3	OPEN
6.	示野 莉子	(NS I 神鉄)	中2	: .
7.	浦川 夏歩	(S・パティオ)	中2	: .
8.	( )	( )	( )	: .

No. 39	男子 共通種目 兵庫	1500m	自由形	タイム決勝
				大会 15:40.33
1組				着順 時間
1.	森 夕陽	(NS I 御影)	中1	: .
2.	坂口 大知	(イトマン神戸)	中1	: .
3.	山本 匠真	(長田)	高1	: .
4.	加登 博翔	(彩星工科)	高3	: .
5.	小枝 遼平	(市立尼崎)	高2	OPEN
6.	森 珠紀	(彩星工科)	高2	: .
7.	古川 将	(NS I 御影)	中3	: .
8.	( )	( )	( )	: .

No. 40	女子 共通種目 兵庫	4x50m	メドレーリレー	タイム決勝
				大会 59:59.99
1組				第一泳者 着順 時間
1.	( )	( )	( )	: .
2.	( )	( )	( )	: .
3.	夢野台B	( )	( )	: .
4.	イトマン西神戸	( )	( )	: .
5.	長田	( )	( )	: .
6.	星陵	( )	( )	: .
7.	( )	( )	( )	: .
8.	( )	( )	( )	: .

2組				第一泳者 着順 時間
1.	イトマン西神OP	( )	( )	OPEN
2.	イトマン神戸D	( )	( )	OPEN
3.	須磨学園高校	( )	( )	: .
4.	須磨学園高校	( )	( )	: .
5.	イトマン西神OP	( )	( )	OPEN
6.	イトマン西神戸	( )	( )	: .
7.	NS I 神鉄D	( )	( )	: .
8.	イトマン神戸C	( )	( )	OPEN

No. 41	男子 共通種目 兵庫	4x50m	メドレーリレー	タイム決勝
				大会 59:59.99
1組				第一泳者 着順 時間
1.	( )	( )	( )	: .
2.	( )	( )	( )	: .
3.	イトマン西神戸	( )	( )	: .
4.	星陵	( )	( )	: .
5.	イトマン西神OP	( )	( )	OPEN
6.	伊川谷北	( )	( )	: .
7.	( )	( )	( )	: .
8.	( )	( )	( )	: .

No. 41 男子 4x50m メドレーリレー タイム決勝  
 共通種目  
 兵庫 1:46.09 大会 59:59.99

2組					第一泳者	着順	時間
1.	舞子	(	.	)	∴		∴
2.	神戸科学技術	(	.	)	∴		∴
3.	イトマン西神戸	(	.	)	∴		∴
4.	長田	(	.	)	∴		∴
5.	葺合	(	.	)	∴		∴
6.	神戸	(	.	)	∴		∴
7.	イトマン神戸C	(	.	)		OPEN	
8.	夢野台B	(	.	)	∴		∴

3組					第一泳者	着順	時間
1.	イトマン神戸D	(	.	)	∴		∴
2.	彩星工科	(	.	)	∴		∴
3.	明石高校	(	.	)		OPEN	
4.	明石北	(	.	)		OPEN	
5.	須磨学園高校	(	.	)	∴		∴
6.	市立尼崎	(	.	)		OPEN	
7.	イトマン西神OP	(	.	)		OPEN	
8.	北須磨高	(	.	)	∴		∴

No. 42 女子 4x100m メドレーリレー タイム決勝  
 共通種目  
 兵庫 4:03.64 大会 4:18.77

1組					第一泳者	着順	時間
1.		(	.	)	∴		∴
2.	神戸鈴蘭台	(	.	)	∴		∴
3.	神戸生田	(	.	)	∴		∴
4.	兵庫工	(	.	)	∴		∴
5.	夢野台A	(	.	)	∴		∴
6.	御影高校	(	.	)	∴		∴
7.	歌敷山	(	.	)	∴		∴
8.		(	.	)			

2組					第一泳者	着順	時間
1.	葺合	(	.	)	∴		∴
2.	六甲アイト	(	.	)	∴		∴
3.	イトマン西神	(	.	)	∴		∴
4.	イトマン神戸E	(	.	)		OPEN	
5.	須磨学園高校	(	.	)	∴		∴
6.	北須磨高	(	.	)	∴		∴
7.	須磨友が丘	(	.	)	∴		∴
8.	市立尼崎	(	.	)		OPEN	

No. 43 男子 4x100m メドレーリレー タイム決勝  
 共通種目  
 兵庫 3:37.38 大会 4:00.21

1組					第一泳者	着順	時間
1.		(	.	)	∴		∴
2.		(	.	)	∴		∴
3.	長坂	(	.	)	∴		∴
4.	神戸生田	(	.	)	∴		∴
5.	六甲アイト	(	.	)	∴		∴
6.		(	.	)			
7.		(	.	)			
8.		(	.	)			

2組					第一泳者	着順	時間
1.	神戸科学技術	(	.	)	∴		∴
2.	神戸鈴蘭台	(	.	)	∴		∴
3.	兵庫工 A	(	.	)	∴		∴
4.	神戸	(	.	)	∴		∴
5.	星陵	(	.	)	∴		∴
6.	御影高校	(	.	)	∴		∴
7.	兵庫工 B	(	.	)	∴		∴
8.	歌敷山	(	.	)	∴		∴

No. 43 男子 4x100m メドレーリレー タイム決勝

共通種目

兵庫 3:37.38

大会 4:00.21

3組

- 1. 夢野台A ( . . . )
- 2. 舞子 ( . . . )
- 3. 彩星工科 ( . . . )
- 4. 須磨学園高校 ( . . . )
- 5. 市立尼崎 ( . . . )
- 6. 八ツ西神戸 ( . . . )
- 7. KTV垂水 OP ( . . . )
- 8. 葺合 ( . . . )

第一泳者	着順	時間
：	：	：
：	：	：
：	：	：
：	：	：
OPEN		：
：	：	：
OPEN		：
：	：	：



# 出場登録選手

学校名	選手名	番号
006 歌敷山	迫平 太陽	1
	竹林航太郎	2
	中村 颯汰	3
	濱島 未竜	4
	貝原 悠希	5
	木ノ下 漣	6
	大黒 暖陽	7
	加福 充	8
	船引 太智	9
	永井 達基	10
	岡崎 翔太	11
	稲葉 太一	12
	織田 奏多	13
	山口 陽	14
	橋本福太郎	15
	大平 遥輝	16
	山田結希菜	17
	吉川陽奈子	18
	渡邊 真央	19
	市川 葵衣	20
	富田みのり	21
	清水 彩加	22
	押川千津瑠	23
	原田維央梨	24
	小宮 莉奈	25
	坂井野々花	26
	中川 七海	27
	中村 天美	28
	中浜 希咲	29
014 長坂	岡本 優生	30
	山添 耀大	31
	沖 青空	32
	谷 和奏	33
	鵜野 颯輝	34
	山岸 海裕	35
	十河 智司	36
	松尾 悠杜	37
	西 咲瑛	38
	末廣 海仁	39
	川上 進夢	40
	溝落 志穂	41
028 神・湊翔楠	柿木 勇海	42
	平尾 泉樹	43
	河副 将大	44
	豊田 裕之	45
	迫田 匠翔	46
	河本 航征	47
	延山 大翼	48
	宮所 大賀	49
	林 隼輝	50
	有野 誉	51
	牧田 奈桜	52
046 湊川	高橋 健人	53
	三宅奏太郎	54
	松田 隼人	55
	市丸 陽菜	56
	安藤 千尋	57
	杉田美玖羅	58
116 啓明学院	辻井 暁都	59
	大橋 陵牙	60
	門口 岬	61
	陳 峻澈	62
	澤田 幸歩	63
	丸山 莉奈	64
135 神・玉津	三浦 亜優	65
	奥村 舞香	66
	久保 陽子	67
	櫻井 萌衣	68
	久保 優子	69
206 兵・灘中	池田 悠晃	70
	奥川 寧音	71
	恒川 拓海	72
	南原 健太	73
	中野 恭佑	74
	浮邊 亘	75

学校名	選手名	番号	
310 御影高校	植浦 勢名	76	
	田中 芳樹	77	
	小島 楓	78	
	菅原 公典	79	
	徳永 健太	80	
	桑原 健人	81	
	中田倫太郎	82	
	的場 太志	83	
	李文宏	84	
	高橋 空大	85	
	甘 凱文	86	
	永瀬 未怜	87	
	李 玲佳	88	
	中村 歩実	89	
	吉村 珠季	90	
	細川 和奏	91	
	藤尾 彩香	92	
	西川 文奈	93	
	村上 諒	94	
	諫山 碧唯	95	
	合葉 安香	96	
	320 神戸商業	坂田 嘉輝	97
		三木 裕月	98
		山口 暖生	99
		鷺尾 颯	100
		富橋 佳梧	101
		山間 遼羽	102
		青木 雅弥	103
		中嶋 陸斗	104
		清水 海利	105
梅田 歩実		106	
331 北須磨高	井上 侑紀	107	
	下久保 滯	108	
	北川 宗誼	109	
	上枝 寛士	110	
	三原健太郎	111	
	藤澤 泉	112	
	井村 凧瀬	113	
	夫津木彩乃	114	
	吉谷奈々実	115	
	伊藤あかり	116	
	米虫 彩	117	
332 長田	大塩 琉生	118	
	大橋昊太郎	119	
	青木 浩亮	120	
	渡邊 竣哉	121	
	横田 大翔	122	
	中川 漣太	123	
	菱川 祐樹	124	
	山本 匠真	125	
	津田 瑛太	126	
	福本 蒼士	127	
	社浦 大悟	128	
	原口 晴空	129	
	木村 珠悠	130	
	浅川穂乃佳	131	
大岩 苑	132		
高橋咲也香	133		
久保 瑠花	134		
340 神戸甲北	向井 春陽	135	
	曆本 貫	136	
	井原 駿	137	
342 神戸鈴蘭台	大江 明	138	
	松本 直明	139	
	鍵 裕介	140	
	下浦 陵雅	141	
	廣井 瑛介	142	
	田中 仁翔	143	
	荘 さくら	144	
	大前奈那実	145	
	三木 花凜	146	
	濱野 明彩	147	
	南平 心遥	148	
	伊藤 詩織	149	
	早田 芽生	150	

学校名	選手名	番号
342 神戸鈴蘭台	川島 野愛	151
	加登 美翔	152
346 神戸	成本 鵬騎	153
	山本 大智	154
	小谷 洋平	155
	中山 俊	156
	神崎 亮志	157
	松尾幸太朗	158
	船津 健人	159
	南 洋志	160
	間之川賢人	161
	橋本 健太	162
	加藤 航太	163
	牛戸日向汰	164
	岡原 瑛吾	165
	中山 太賀	166
	仁田 優希	167
	相見 悠人	168
	山根 晴稀	169
	青木 陽路	170
	山口 晴大	171
	高橋 信志	172
	野瀬 和明	173
牧田 桜典	174	
大田 遥香	175	
横山 若奈	176	
田村 涼穂	177	
笹岡 文	178	
正木 咲愛	179	
347 兵庫工	岡本 一輝	180
	中村 勇翔	181
	幣 航志郎	182
	島田 大輔	183
	中山 朝陽	184
	門田 浩武	185
	植川 弘也	186
	山根 悠幹	187
	寺師 暖人	188
	村井 陽人	189
	和田 翔希	190
	山口 凜人	191
	早柏 勇輝	192
	小倉 萌愛	193
	増田 萌七	194
	崎山 紗衣	195
	秋葉 結衣	196
353 須磨東	高橋 悠斗	197
	吉野 恭平	198
	近藤 颯	199
	増田 敦也	200
	砂川 大貴	201
	村岡 悠夢	202
	森 大飛	203
	濱口 正道	204
	岡本 暁佳	205
	津田菜々子	206
359 夢野台	渡邊 瑛斗	207
	小篠 凌汰	208
	薬師寺哲平	209
	福田 将真	210
	杉本 佳吾	211
	周 健豪	212
	大賀終之介	213
	下田 絢斗	214
	小澤 亮斗	215
	巽 亮太	216
	島本 一希	217
	加々見恒輝	218
	安田 周平	219
	塩田 紘也	220
	中田あずさ	221
	田中 千晶	222
	橋本明日華	223
	渡部 結月	224
	磯部 愛里	225

# 出場登録選手

学校名	選手名	番号
359 夢野台	八木はるか	226
	魚住 優衣	227
	高山 直	228
	森 夏望	229
	浅川雅以子	230
	佐久間優衣	231
361 兵庫	川上 晴	232
	押部 晃	233
	山下 愛貴	234
365 星陵高校	細矢 悠真	235
	香川 将輝	236
	江島 悠馬	237
	森 澄海	238
	小西 遥大	239
	木下 天晴	240
	塩野井亜弥斗	241
	田中 勇大	242
	菅 優太	243
	合内 雄作	244
	檜 求磨	245
	阿向 彩加	246
	原田 莉沙	247
	久保田果蓮	248
	尾川ひなた	249
	胡仲 夏帆	250
	野見山 琴	251
	野見山 里	252
	大坪 美優	253
	古江 陽菜	254
	木下 璃愛	255
	松本 結衣	256
	林 遊歩	257
	池田 芽生	258
	367 舞子	浅原 歩輝
武川 海響		260
神達 陽		261
山下 凌生		262
藤木 晴利		263
磯崎 優大		264
高橋 太一		265
沼野井遥斗		266
小山 佳祐		267
石田 唯翔		268
福井 康介		269
井上 優希		270
稲岡 悠慶		271
池田 蒼祐		272
北見 優奈		273
山口 絵子		274
日和 瑚晴		275
370 須磨友が丘	森本 凱翔	276
	内田 智大	277
	滝口 亮太	278
	塚原 冬晴	279
	井上 茅利	280
	玉田 麻花	281
	清水 南帆	282
	岩崎 心美	283
394 伊川谷北	西都 響	284
	山原 結希	285
	石井 希成	286
	藪内 康介	287
503 葺合	小西陽太郎	288
	長縄 健太	289
	栗本 旭	290
	田久保皓大	291
	知念 翼	292
	松尾 龍	293
	柳生 東吾	294
	中江 隆仁	295
	有川 京	296
	勝田 悠太	297
	大歳叶來太	298
	合田 翔蔵	299
	飯田 健太	300

学校名	選手名	番号	
503 葺合	篠原 功賢	301	
	井上 啓祐	302	
	引田 英慈	303	
	肱岡 亮佑	304	
	玉木翔一郎	305	
	深谷 格生	306	
	衣川 夢空	307	
	村田 温花	308	
	河野 朋華	309	
	中野 真葵	310	
	片山 咲花	311	
	天野 遊月	312	
	常本 美空	313	
	中山 知咲	314	
	白木 圭	315	
	幸田 馨	316	
	福田 琴菜	317	
	508 六甲アイト*	中野 綾牙	318
		廣瀬 翔大	319
		坂口 聡祐	320
		鈴木俊太郎	321
		石川 煌	322
		内海侑一郎	323
		工藤しゅり	324
		摺石 希帆	325
亀山 由希		326	
毛利 愛芽		327	
林 光		328	
古川 紗雪		329	
小田 和奏		330	
三反田茉優		331	
工藤 匠平		332	
509 須磨翔風高校	森下 大雅	333	
	内田 歩夢	334	
	稲本 夕菜	335	
	安田 千展	336	
	林 由奈	337	
	角 美空	338	
	松本 美優	339	
	鶴沢音生奈	340	
514 神港橋	小川 遥愛	341	
	前田 望海	342	
	平田 翼	343	
522 神戸科学技術	山田 昊音	344	
	黒田 壱多	345	
	山地 真守	346	
	後藤 駿仁	347	
	中川 堯彦	348	
	久保 宏騎	349	
	谷口 翠	350	
	黒川 月望	351	
	谷口 琉碧	352	
	向山 陽	353	
	加藤 寛人	354	
	東内 聡惺	355	
	岡田 龍和	356	
	荻野 祐輝	357	
	嶋田 芯	358	
	中務 善仁	359	
	兼重 瑚央	360	
小林 海翔	361		
上田 颯太	362		
福井承太郎	363		
大萱生匠海	364		
竜田 凌牙	365		
樋口凜太郎	366		
岡澤 悠生	367		
竹田 海介	368		
土居 朱音	369		
大橋 奈央	370		
610 夙川	工藤 優華	371	
612 灘	米田 圭吾	372	
	鋤先 陽向	373	
	豊永涼太郎	374	
613 彩星工科	松本 幸輔	375	

学校名	選手名	番号
613 彩星工科	土田 卓実	376
	直井 勇蔵	377
	加登 博翔	378
	兼重 琉生	379
	橋本 誠也	380
	水田 大貴	381
	塚原 葵唯	382
	住野 友哉	383
	平井 隼太	384
	大崎 拓海	385
	森 珠紀	386
	本多 剛己	387
	追立 楓人	388
	木元 侶衣	389
	999 日本パラ育成	松本 弦起 S 9
613 彩星工科	富田 壮人	391
	阿久根悠貴	392
	来住 尊斗	393
	上阪 潤	394
	精松 尚太	395
	鷹取 響	396
	谷口 花丸	397
	鎌田 輝	398
614 松蔭高	中田 小雪	399
615 須磨学園高校	長谷川陽大	400
	菅野 陽日	401
	高島 圭佑	402
	西川 翔己	403
	森本 純矢	404
	黒橋 海光	405
	野田 怜穂	406
	花澤 柗太	407
	福原 卓実	408
	泉 結智	409
	徳網 大星	410
	濱本 大智	411
	友定 孝之	412
	尾崎 大翔	413
	葛原 悠大	414
	上岡 凌太	415
	西海 徹平	416
	福井 寛人	417
	北嶋 尚人	418
	渡邊 莉咲	419
藤川ひまり	420	
友重 智美	421	
宮崎 若葉	422	
霜野 七海	423	
寺本 咲来	424	
荒本 美佑	425	
長尾 美咲	426	
田中 陽菜	427	
634 山手女子高	寺田 志生	428
	大津 絢愛	429
666 神戸生田	大石倫太郎	430
	小島 慶太	431
	ロスマンアルディ	432
	北村 俊貴	433
	伴野 快成	434
	木下洸太郎	435
	矢倉 大馳	436
	中村 聡太	437
	大野 滉介	438
	川口宇迦乃	439
	篠岡 理子	440
	赤川 恵海	441
	橋本 杏華	442
	高橋 日花	443
	所 咲空	444
	森本 千絢	445
	坂田みゆき	446
浦田 蓮	447	
藤城 歌	448	
大槻 瑠美	449	
三浦 凌	450	

# 出場登録選手

学校名	選手名	番号
683 須磨学園高校	井筒 友貴	451
686 啓明学院	土肥 恒毅	452
	藤原 悠雅	453
	良津 直登	454
815 イトマン神戸	土岐 龍雅	455
	草野 克仁	456
	鳥塚瑛太郎	457
	尾崎 勇飛	458
	王 詩翰	459
	王 詩哲	460
	山城 琉生	461
	大野 快	462
	坂口 大知	463
	土岐 脩雅	464
	石川 颯	465
	濱口 雄飛	466
	横田 湊士	467
	白尾 裕介	468
	玉野 陽大	469
	武田 橙真	470
	石躍 崇仁	471
	金村優次郎	472
	伊藤 圭吾	473
	平井誠太郎	474
	杉原 壮真	475
	清井 良寛	476
	畑佐 真優	477
	大西 貫太	478
	横田 陸士	479
	屋鋪 健介	480
	玉野 楓大	481
	鈴木 晶大	482
	本郷 亨空	483
	河合 脩登	484
	松野 司	485
	藤田 幸実	486
	横田 晃士	487
	石躍 佐和	488
	土井 千智	489
	江口 陽菜	490
	廣田 七海	491
	野村 芽生	492
	狩野 紗奈	493
	竹原千紗葵	494
	野口 結奈	495
	藤川 愛菜	496
	石躍 真悠	497
	貴島 彩羽	498
	山城 杏未	499
	狩野 里奈	500
	首藤 理沙	501
橋本 愛乃	502	
邊見ひより	503	
堀口 美紘	504	
大橋 和花	505	
野口 明希	506	
大井 環	507	
堀河 凜夏	508	
大久保京香	509	
伊藤 圭音	510	
堀川 叶成	511	
和田 紬希	512	
灘井 葉奈	513	
西澤 実悠	514	
橋本 雪乃	515	
白尾 美佳	516	
甲斐 瑞歩	517	
鎰元 杏	518	
大井 まる	519	
北島 伊都	520	
熊谷 心優	521	
816 S・A°テイト	織戸 大輝	522
	比良 航裕	523
	吉田 翔	524
	川口 琴音	525

学校名	選手名	番号	
816 S・A°テイト	山内菜々子	526	
	川口 羽音	527	
	大川 真愛	528	
	田中 咲楽	529	
	林 翼咲	530	
	浦川 夏歩	531	
	勝 悠涼	532	
	川崎 柚季	533	
	中井 香菜	534	
	加藤 彩理	535	
	明部 心美	536	
	池田 杏奈	537	
	松谷 愛空	538	
	追立 花音	539	
	田中 和歌	540	
	池田 千夏	541	
	新葉 莉央	542	
	原田 咲希	543	
	鈴木 綾乃	544	
	木村 芽生	545	
	831 K T V 垂水	松谷 一翔	546
		栗林 龍暉	547
		木村 勇翔	548
		小山 悠斗	549
		大橋 和馬	550
		吉川 陸斗	551
		進木 綾斗	552
		木下 大馳	553
		橋本 圭右	554
		渡辺 結衣	555
		小央 希咲	556
中所 陽依		557	
栗林 美緒		558	
金澤 智華		559	
山口 幸子		560	
谷口 莉珠		561	
神川 遥夏		562	
豊後優樹乃		563	
川村 奈子		564	
瑠道 里穂		565	
833 N S I 御影	古家 優太	566	
	竹内 悠	567	
	小阪 琉碧	568	
	荒木 丈瑠	569	
	古川 将	570	
	清水大志郎	571	
	森 夕陽	572	
	前田 眺汰	573	
	橋本 航平	574	
	増田藍之介	575	
	谷口 大馬	576	
	小谷 亮仁	577	
	池田 翔真	578	
	加賀田羽海	579	
	高田 愛梨	580	
	高田 美玲	581	
	飯田扶由加	582	
	清水 結音	583	
	藤原 真希	584	
兵頭 美里	585		
中西ゆうひ	586		
小阪愛美琉	587		
福山 花純	588		
吉田 花怜	589		
中西 心咲	590		
中川 紗希	591		
中嶋 柑菜	592		
中西つきみ	593		
前田 珠花	594		
山中 柚季	595		
家間みこと	596		
840 N S I	神谷 優輝	597	
	弘中 芳樹	598	
	吉田 祥次	599	
	山田 凜星	600	

学校名	選手名	番号	
840 N S I	金子 晏久	601	
	兼井 慧成	602	
	三森 康生	603	
	岡原 和輝	604	
	木村聡一郎	605	
	井口 陽翔	606	
	東後 陽	607	
	川崎 成	608	
	荒木 優誠	609	
	弘中 孝樹	610	
	小島 匠人	611	
	兼井 琉成	612	
	今福健士朗	613	
	西尾 柚乃	614	
	江端美月季	615	
	大山 夢羽	616	
	尼子 舞花	617	
	酒井 栞	618	
	足立ひなた	619	
	角 花笑	620	
	三森 咲奈	621	
	川面 幸奈	622	
	847 ホ°アイス°セ	宮前 紫音	623
宮前 世来		624	
小篠 悠汰		625	
橋爪星次朗		626	
小川 結叶		627	
坂田 恭平		628	
木下 空		629	
浅上 慎司		630	
中西 優衣		631	
ブティーターマ		632	
久保 結和		633	
北田 彩葉		634	
大野愛美香		635	
857 N S I 神鉄		山本 絢太	636
		西川 遼	637
	釘宮 悠旗	638	
	上田 涼介	639	
	栗原 直人	640	
	菱田 正真	641	
	對喜 大晟	642	
	山本 渉太	643	
	中郡 夏音	644	
	下山 恵依	645	
	小柳 南緒	646	
	三宅 那実	647	
	宮口 要	648	
	重見 彩葉	649	
	示野 莉子	650	
	鈴木 未悠	651	
	下山歩乃佳	652	
	下山奈乃佳	653	
	對喜 希実	654	
	阪本実菜碧	655	
澤田 未来	656		
村井かれん	657		
石田 結望	658		
原田 桃果	659		
澤田 羽麗	660		
森 鈴奈	661		
栗原みゆな	662		
鈴木詩瑛里	663		
佐藤 幸結	664		
880 イトマン西神	松尾幸次郎	665	
	皆越 翔	666	
	荒木 晴道	667	
	安田 裕雅	668	
	高橋 佑和	669	
	福井 聡悟	670	
	野村 憲伸	671	
	池田 大志	672	
	皆越 翼	673	
	津田 優司	674	
	前田 湊	675	

# 出場登録選手

学校名	選手名	番号
880 イトマン西神戸	松本 章登	676
	名生 陸人	677
	玉田 竜翔	678
	中嶋 郁斗	679
	皆越 隼	680
	小川 洸英	681
	稲葉 碧志	682
	長谷川 朔	683
	横山 葵仁	684
	竹内 俊貴	685
	西原 悠真	686
	菊次 雄太	687
	由井 健人	688
	中野 燈和	689
	松村 空都	690
	松本 拓実	691
	川上 滉真	692
	安森 悠満	693
	渡邊 真成	694
	岩崎 亮仁	695
	中嶋 柚希	696
	中山実紗希	697
	石川 葉風	698
	赤松 蘭	699
	伊藤 育	700
	西原 羽音	701
	古川 凜	702
	社浦 有紗	703
	赤松 杏	704
	奥村 果歩	705
	伊藤みちる	706
	谷川原結音	707
	藤川あかり	708
	村岡 珠海	709
	竹内美彩乙	710
	石川 陽莉	711
	新谷 莉那	712
	水野 蘭	713
	長友瑚々夏	714
	小嶋 奏海	715
	加藤 琴葉	716
	岩崎 美琴	717
	深田 遥花	718
	松本 彩	719
	武川 結乃	720
	谷川原芽結	721
	藤井 麻菜	722
佐藤 杏菜	723	
小嶋 理海	724	
藤川みのり	725	
水野 凜	726	
長手佑季奈	727	
藤井 里菜	728	
玉田 杏	729	
914 COPIN	栗浦 拓海	730
	百枝 昇馬	731
	原武胡太郎	732
	川波 史奈	733
	松原 希帆	734
松原 采希	735	
921 イトマン西神戸	沖村 恒祐	736
	福田 峻大	737
	藤田 想真	738
	山下 和真	739
	吉川 幸輝	740
	藤波 祥景	741
	沖村 亮祐	742
	吉田 貴一	743
	寺坂 直晃	744
	近藤 翔	745
	南 康介	746
	小林 大悟	747
	寺坂 拓真	748
	藤田 修真	749
	森本 健介	750

学校名	選手名	番号	
921 イトマン西神戸	吉村 力	751	
	檀野 伯	752	
	坂井 星空	753	
	北出 彪	754	
	上村 瑠音	755	
	北出 漣	756	
	吉村 凌	757	
	遠入 凜翔	758	
	高橋 颯樹	759	
	橋本 一心	760	
	吉田寛太朗	761	
	森岡 来望	762	
	坂井 輝星	763	
	橋本 心花	764	
	藤川 栞	765	
	高橋 美桜	766	
	近藤 耀	767	
	洲崎 芹奈	768	
	澤村 紗幸	769	
	湯浅 茉莉	770	
	久保 彩葉	771	
	宮迫 愛來	772	
	吉田 芽衣	773	
	沖永 杏奈	774	
	中村 手鞠	775	
	有宗 穂香	776	
	宮迫 怜來	777	
	山下 結理	778	
	湯浅なつめ	779	
	940 神水協	岡本 拓巳	780
		端村 郁哉	781
		鉄川侑之介	782
		花畑 駿	783
		檜尾 美和	784
		上根 悠香	785
	新井 千代	786	
	020 親和大学	川合 篤志	787
		栗原 悠里	788
		山岡 大晟	789
岡住 直和		790	
岡原 快斗		791	
畑佐 真悠	792		
040 神戸学院大学	藤原 裕生	793	
	三宅 啓介	794	
	山下 諒馬	795	
	多田 大悟	796	
318 明石北	木村 隼士	1000	
	橋詰 蒼大	1001	
	藤井 亮多	1002	
	鈴木 暉	1003	
	小西 結斗	1004	
	森本 太心	1005	
	石田 慶志	1006	
	森本 夏生	1007	
	佐藤 りく	1008	
	島 芽衣	1009	
369 明石高校	大岡 悠真	1010	
	肥後 遥己	1011	
	柴原 翼	1012	
	二星 優真	1013	
	早川 果南	1014	
	塩谷 奈菜	1015	
507 市立尼崎	田中 優音	1016	
	吉住 夏翔	1017	
	三浦 涼誠	1018	
	鶴田 健介	1019	
	吉田 智栄	1020	
	小枝 遼平	1021	
	杉本 和真	1022	
	菅崎 柊吾	1023	
	福本 脩哉	1024	
	山之口遼祐	1025	
	井上 志吹	1026	
	舌間 啓人	1027	
	梶尾 嵩	1028	

学校名	選手名	番号
507 市立尼崎	中村 幸生	1029
	大野 遥斗	1030
	辻 聡司	1031
	磯田 舜斗	1032
	野口隆之介	1033
	塚原 蓮	1034
	三原 寛奈	1035
	西田 永愛	1036
	木村 栞夏	1037
	絹谷 千桜	1038
田辺 ゆあ	1039	
999 日本パラ育成	小神野愛祈S10	2000
	前田恵麻S9	2001
	小城琉夏S9	2002
	坪井弘恭S8	2003
	今村菜月SB9	2004
	中根暖S8	2005
	山田龍芽S6	2006
	松永琴寧S10	2007
	上園温太S10	2008
	大内秀真S9	2009
	森田悠月S8	2010
保坂幸平S9	2011	
宮川珠和S11	2012	
石浦智美SM11	2013	
田中映伍S5	2014	
998 神戸楽泳会	安室明日晴S6	2015
	笠本明里S13	2016
	鈴 香代子S9	2017

## 棄権用紙

プログラム \_\_\_\_\_ ページ

プログラム No. \_\_\_\_\_

\_\_\_\_\_ 組

\_\_\_\_\_ レーン

氏名	所属

監督サイン	
-------	--

棄権受付 招集 → 記録  
プログラム訂正のこと

## 棄権用紙

プログラム \_\_\_\_\_ ページ

プログラム No. \_\_\_\_\_

\_\_\_\_\_ 組

\_\_\_\_\_ レーン

氏名	所属

監督サイン	
-------	--

棄権受付 招集 → 記録  
プログラム訂正のこと

## 棄権用紙

プログラム \_\_\_\_\_ ページ

プログラム No. \_\_\_\_\_

\_\_\_\_\_ 組

\_\_\_\_\_ レーン

氏名	所属

監督サイン	
-------	--

棄権受付 招集 → 記録  
プログラム訂正のこと

## 棄権用紙

プログラム \_\_\_\_\_ ページ

プログラム No. \_\_\_\_\_

\_\_\_\_\_ 組

\_\_\_\_\_ レーン

氏名	所属

監督サイン	
-------	--

棄権受付 招集 → 記録  
プログラム訂正のこと

### オーダー用紙

男子	リレー	予選	レーン
	m	組	
女子	メドレーリレー	決勝	
学校名			
第 1 泳者	番号	氏名	
第 2 泳者	番号	氏名	
第 3 泳者	番号	氏名	
第 4 泳者	番号	氏名	
申込責任者氏名			

\*個人番号は必ず記入のこと

### オーダー用紙

男子	リレー	予選	レーン
	m	組	
女子	メドレーリレー	決勝	
学校名			
第 1 泳者	番号	氏名	
第 2 泳者	番号	氏名	
第 3 泳者	番号	氏名	
第 4 泳者	番号	氏名	
申込責任者氏名			

\*個人番号は必ず記入のこと

### オーダー用紙

男子	リレー	予選	レーン
	m	組	
女子	メドレーリレー	決勝	
学校名			
第 1 泳者	番号	氏名	
第 2 泳者	番号	氏名	
第 3 泳者	番号	氏名	
第 4 泳者	番号	氏名	
申込責任者氏名			

\*個人番号は必ず記入のこと

### オーダー用紙

男子	リレー	予選	レーン
	m	組	
女子	メドレーリレー	決勝	
学校名			
第 1 泳者	番号	氏名	
第 2 泳者	番号	氏名	
第 3 泳者	番号	氏名	
第 4 泳者	番号	氏名	
申込責任者氏名			

\*個人番号は必ず記入のこと

公式競技会及び公認競技会における  
個人情報及び肖像権に関わる取扱いについて

平成 27 年 4 月 1 日  
公益財団法人 日本水泳連盟

(公財)日本水泳連盟(以下「本連盟」という。)の主催する公式競技会及び本連盟の公認する競技会、各加盟団体が主催する公式競技会ならびに各加盟団体が公認する競技会の参加にあたり、本連盟競技者登録・競技会参加等を通じて取得する個人情報及び肖像権の取扱いに関して以下のとおり対応します。

1、競技会参加申込に記載された個人情報の取扱い

- (1) 大会プログラムに掲載します。
- (2) 競技会場内でアナウンス・ビジョン等により紹介されることがあります。
- (3) 競技会場内外の掲示板等に掲載することがあります。
- (4) 組合せ等の内容が本連盟及び公式計時 S E I K O のホームページ・都道府県実行委員会・市町村実行委員会(以下「開催地実行委員会」という。)ホームページに掲載されることがあります。

2、競技結果(記録)等の取扱い

- (1) 本連盟ホームページ・「月刊水泳」・公式計時 S E I K O のホームページに記載します。
- (2) 本連盟公式モバイルサイト「Swim Record Mobile」に記載します。
- (3) 開催地実行委員会が設置する記録センターを通じて公開されます。
- (4) 開催地実行委員会又はこれらに認められた報道機関等により新聞・雑誌及び関連ホームページ等で公開されることがあります。
- (5) 大会プログラム掲載の個人情報とともに、開催地実行委員が作成する大会報告書(以下「報告書」という。)に掲載されることがあります。
- (6) 新記録、優勝及び上位入賞結果(記録)等は、次年度以降の大会プログラム等に掲載されることがあります。

3、肖像権に関する取扱い

- (1) 本連盟によって撮影された映像が、中継・録画放送及びインターネットによって配信されることがあります。また、DVD等に編集され、配付されることがあります。
- (2) 開催地実行委員会又はこれらに認められた報道機関等によって撮影された映像が、中継・録画放映及びインターネットによって配信されることがあります。また、DVD等に編集され、配付されることがあります。
- (3) 開催地実行委員会又はこれらに認められた報道機関等によって撮影された写真が、新聞・雑誌・報告書及び関連ホームページ等で公開されることがあります。
- (4) その他、主催団体及び開催地実行委員会等に許可を受けた写真撮影企業等によって撮影された写真等が販売されることがあります。

4、本連盟及び開催地実行委員会としての対応

- (1) 取得した個人情報を上記利用目的以外に使用することはありません。
- (2) 本連盟競技者登録の完了をもって、上記取扱いに関するご承諾をいただいたものとして、対応させていただきます。
- (3) 大会役員・競技役員・補助役員・開催地実行委員・大会運営関係者及び来場者の皆様につきましては、上記取扱いに関するご承諾をいただいたものとして対応させていただきます。

以上